

3.0**Entwässerung von Grundstücken**

Gemeinde-Nr.: _____

Eingang: _____

PLZ / Gemeinde: 3033 Wohlen bei Bern

Amt -Nr.: _____

Strasse / Ort: Dorfstrasse, 3032 H'kappelen Nr.: 4Parzelle(n) / Baurecht-Nr.(n): 3092**Grundstückentwässerung**

Zutreffendes ankreuzen

- Bauvorhaben innerhalb Kanalisationsbereich gemäss GEP/GKP
- Bauvorhaben ausserhalb Kanalisationsbereich gemäss GEP/GKP
- Anschluss an zentrale ARA bestehend neu nein
- Anschluss an private Kleinkläranlage (KLARA) bestehend neu
- Anschluss an provisorische Klärgrube bestehend neu
- Anschluss an abflusslose Grube bestehend neu
- Anschluss an andere Einrichtungen _____ bestehend neu
- Neubau von Abwasseranlagen, Grundleitungen, Grundstückanschlussleitungen
- Nur sanitärtechnische Anpassung der Liegenschaft
- Neue Dachflächen werden erstellt _____ m²
- Neue Zufahrten, Plätze, PW-Parkplätze werden erstellt _____ m²
- Es erfolgt keine Änderung an Dachflächen, Zufahrten, Plätzen, PW-Parkplätzen
- Die Grundstückentwässerung erfolgt im Mischsystem Trennsystem
- Versickerungsanlage (siehe Merkblatt) bestehend neu keine

**Landwirtschaftliches Bauvorhaben mit Ableitung in Güllengrube**Abwässer aus Wohn- und / oder Ökonomieteil in die Güllengrube ja nein

Wenn ja, Formular "Gewässerschutz Landwirtschaft Güllengrube und Mistplatz" 4.4 ausfüllen oder Berechnung von Fachinstanz einreichen.

Industrie und GewerbeHandelt es sich um einen Industrie- oder Gewerbebetrieb ja nein

Wenn ja, "Fragebogen Gewässerschutz Industrie und Gewerbe" 4.1 ausfüllen

Bemerkungen:

Auf dem bestehenden Fussweg (48.00 m x 1.50 m) soll ein Asphaltbelag eingebaut werden. Das Oberflächenwasser wird wie bisher seitlich über die Schulter entwässert und versickert anschliessend. Die Verschleisschicht wird neu ein Asphaltbelag statt wie vorhanden eine Verbundsteinschicht sein.

Der / Die Beauftragte bescheinigen die Richtigkeit der vorliegenden Angaben.

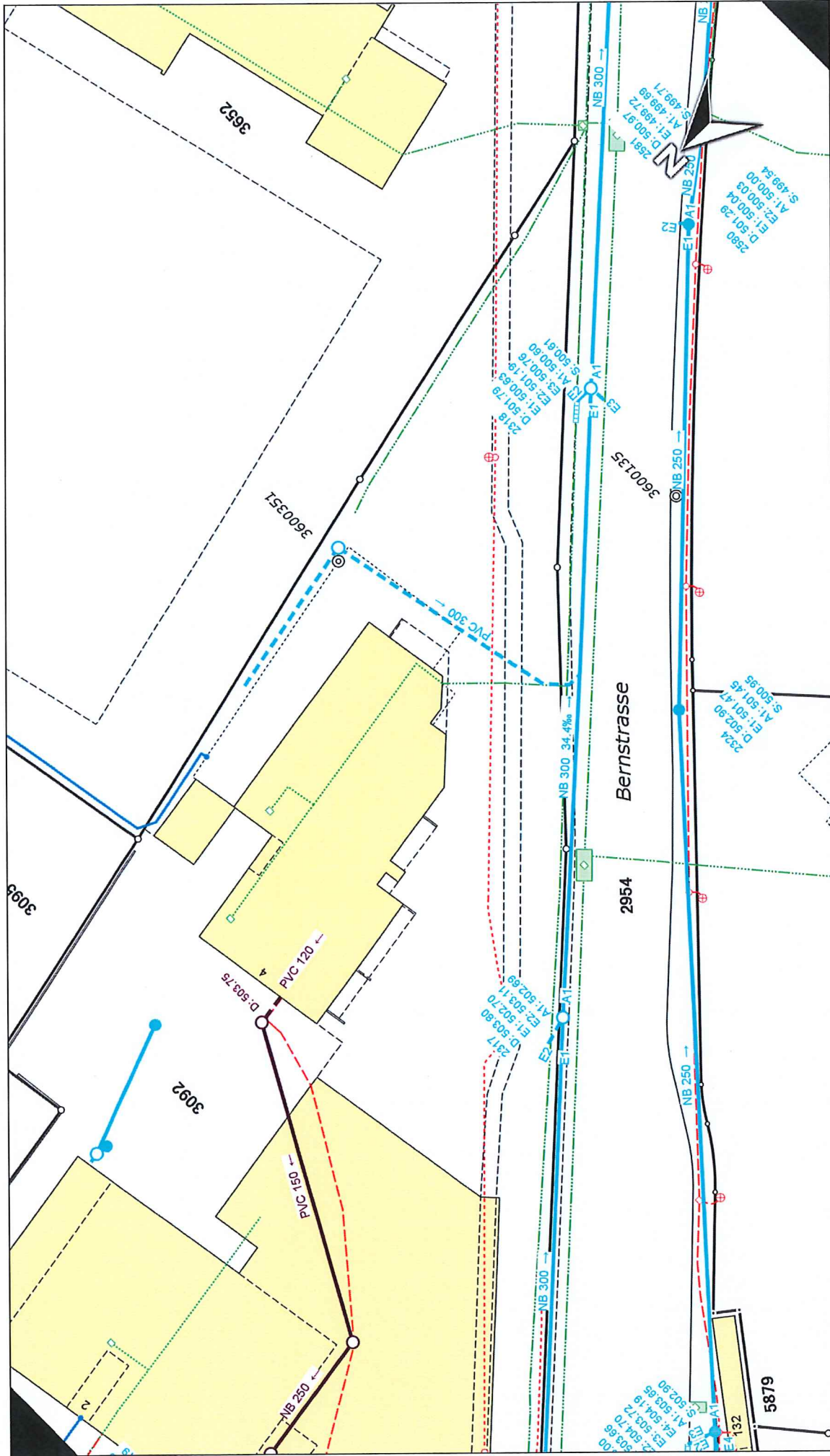
Ort und Datum: Wohlen b. Bern, 25. Jan. 2021Gemeindebetriebe
Der Strasseninspektor

Der / Die Beauftragte: _____

Patrick Gallaz

Dem Gesuch sind beizulegen:

- Baugesuchsformular 1.0
- Kartenausschnitt 1:25'000 oder 1:50'000 mit bezeichnetem Standort
- Auszug Kanalisationskataster-Plan 1:1'000 mit kommunalen Sammelkanälen
- Entwässerungsplan gemäss der Norm SN 592 000, Anhang 13.1, mit Angaben welche Flächen wie und wohin entwässert werden.
- Pläne des Bauvorhabens 1:100 oder 1:50 (Grundrisse und Schnitte)
- Zustimmung des Eigentümers für den Anschluss an die Sammelkanäle bzw. zur Einleitung in einen Vorfluter wenn die Gemeinde nicht Eigentümerin ist
- Pläne, Berichte und Berechnungen über Versickerungsanlagen
- Zustimmung der Anstösser falls die Versickerung nicht publiziert wurde



PROJEKTVERFASSEN
 Gemeindebetriebe
 Der Strasseninspektor
 Patrick Gallaz

Masstab 1:500
 Erstellungsdatum: 26.11.20
 Sanierung bestehender
 Gehweg von Marti Media nach
 Passarelle Hinterkappelen
 Werkleitungen

WebGIS Wohlen
 Gemeindebetriebe Wohlen
 Hauptstrasse 26
 3033 Wohlen
 Tel.: 031 828 81 64



Dieser Kopie können keine verbindlichen Masse entnommen werden.
 Bei Aushubarbeiten ist vor Arbeitsbeginn die genaue Lage und Tiefe der Leitung durch Sondagen sichtbar zu machen.