

Wichtig zu Wissen

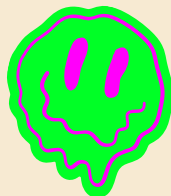
Wenn jemand konsumiert, kann Safer Use helfen, Risiken zu reduzieren:

- nicht nachdosieren
- Pausen machen und abkühlen
- regelmässig Wasser trinken, aber nicht zu viel
- keine Mischung mit Alkohol oder anderen Drogen
- Wirkung und Inhalt sind oft unberechenbar.

Der nächste Tag wird oft „Tuesday Blues“ oder „MDMA-Crash“ genannt.: Nach dem Konsum ist im Gehirn weniger Serotonin verfügbar. Der Körper braucht Zeit, um es wieder aufzubauen.

Viele Menschen fühlen sich am nächsten Tag:

- müde
- leer oder traurig
- reizbar
- weniger motiviert



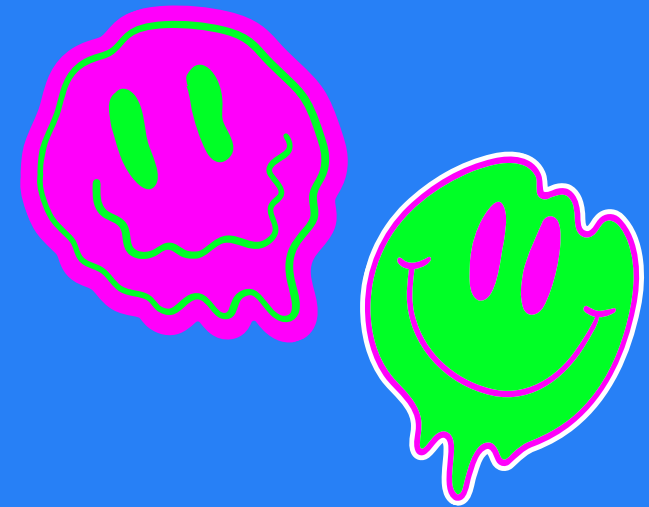
Interessiert dich das Thema?
Hier mehr Infos:



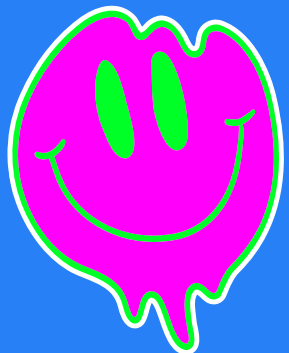
Wenn du Fragen hast oder dir Sorgen machst, kannst du dich an eine Vertrauensperson, Beratungsstelle oder die Jugendarbeit Jawohl wenden.

Jawohl
Kinder- und Jugendarbeit, die bewegt

MDMA Ecstasy Molly Emma



Was ist MDMA?



MDMA ist eine synthetische Droge, die stark auf Gehirn und Stimmung wirkt. In der Partyszene wird sie oft als Ecstasy, Emma oder Molly bezeichnet.

Sie kommt in verschiedenen Formen vor:

- Tabletten (Ecstasy)
- Kristalle oder Pulver (MDMA)
- Kapseln

Die Zusammensetzung kann stark schwanken. In Tabletten sind oft andere oder zusätzliche Stoffe enthalten.

MDMA beeinflusst Botenstoffe im Gehirn. Besonders das Glückshormon Serotonin wird stark ausgeschüttet.

Mögliche Effekte:

- starke Glücksgefühle
- Gefühl von Nähe und Verbundenheit
- gesteigerte Energie
- intensivere Wahrnehmung von Musik und Licht

Die Wirkung hält meist mehrere Stunden an.

MDMA belastet Gehirn, Herz und Körper.

Mögliche Folgen:

- Übelkeit oder Schwindel
- starkes Schwitzen
- Zähneknirschen
- erhöhter Puls und Blutdruck
- Überhitzung des Körpers

Nach dem Konsum fühlen sich viele Menschen erschöpft, traurig oder leer.

Weitere Gefahren:

Die Zusammensetzung von Ecstasy-Tabletten ist oft unbekannt.

Risiken:

- zu hohe Wirkstoffmengen
- gefährliche Beimischungen
- unerwartete starke Wirkung

Auch Überhitzung und Flüssigkeitsmangel können besonders bei langen Partys gefährlich werden.