

**Departement Präsidiales**

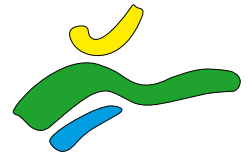
**Finanzen/Steuern**

3033 Wohlen Hauptstrasse 26

[www.wohlen-be.ch](http://www.wohlen-be.ch) [finanzen@wohlen-be.ch](mailto:finanzen@wohlen-be.ch)

Telefon 031 828 81 61 Fax 031 828 81 45

**Einwohnergemeinde**



**Wohlen**

# **Voranschlag 2015**

# INHALTSVERZEICHNIS

## VORBERICHT

<b>1. Das Wichtigste in Kürze .....</b>	<b>2</b>
a. Abschluss und Grundlagen des Voranschlages .....	2
<b>2. Antrag des Gemeinderates .....</b>	<b>2</b>
<b>3. Rahmenbedingungen für den Voranschlag 2015 .....</b>	<b>3</b>
a. Ausgangslage.....	3
b. Zielsetzung des Gemeinderates .....	3
c. Genereller Hinweis zum Voranschlag .....	3
<b>4. Bericht zum Voranschlag 2015.....</b>	<b>3</b>
a. Grundsätzliches zu diesem Bericht.....	3
b. Erläuterungen zu den Funktionen .....	4
0 Allgemeine Verwaltung .....	4
1 Öffentliche Sicherheit.....	4
2 Bildung.....	4
3 Kultur und Freizeit.....	5
4 Gesundheit .....	5
5 Soziale Wohlfahrt.....	6
6 Verkehr .....	6
7 Umwelt und Raumordnung.....	6
8 Volkswirtschaft.....	7
9 Finanzen und Steuern .....	7
<b>5. Voranschlag Investitionsrechnung (zur Kenntnisnahme).....</b>	<b>9</b>
a. Erläuterungen.....	9
b. Zusammenzug der Investitionstätigkeit.....	9
<b>6. Finanzierung.....</b>	<b>10</b>
<b>7. Veränderung des Eigenkapitals .....</b>	<b>10</b>

## VORANSCHLAG 2015

Übersicht über den Voranschlag 2015 .....	11
Harmonisierte Finanzkennzahlen .....	12
Kennzahlen-Diagramme .....	13
Laufende Rechnung	
Nach Funktionen Übersicht .....	14
Nach Funktionen Detailliert.....	15
Nach Arten Übersicht.....	48
Nach Arten Detailliert.....	49
Investitionsrechnung	
Nach Funktionen Detailliert.....	52
Nach Arten Detailliert.....	55

# 1. Das Wichtigste in Kürze

## a. Abschluss und Grundlagen des Voranschlages

	Voranschlag 2015	Voranschlag 2014	Rechnung 2013
Aufwand	47'042'150.00	47'010'200.00	44'981'105.57
Ertrag	45'973'650.00	45'418'300.00	44'075'614.11
Aufwandüberschuss	1'068'500.00	1'591'900.00	905'491.46
Ertragsüberschuss			

Steueranlage	*	1.54	Einheiten	(unverändert)
Liegenschaftssteuer	*	1.00	‰	(unverändert)
Hundetaxe	** Fr.	100.00	je Hund	(unverändert)
Wassergebühr	** Fr.	1.75	m <sup>3</sup>	(unverändert)
		Fr. 75.00	Wasserzähler (75.00 – 469.00)	(unverändert)
Abwassergebühr	** Fr.	2.40	m <sup>3</sup>	(unverändert)
		Fr. 110.00	Wasserzähler (100.00 – 625.00)	(Vorjahr Fr. 100.00)
		Fr. 30.00	pro 100 m <sup>2</sup> Regenabwasser	(unverändert)
		Fr. 0.10	m <sup>3</sup> Reinabwasser	(unverändert)
Kehricht-Grundgebühr	** Fr.	75.00	Jahr	(Vorjahr Fr. 90.00)
Feuerwehr-Ersatzabgabe	**	9.2	% der einf. Steuer, max. Fr. 450.00	(unverändert)

\* Kompetenz Gemeindeversammlung

\*\* Kompetenz Gemeinderat innerhalb Rahmentarif

## 2. Antrag des Gemeinderates

Der Gemeinderat beantragt der Gemeindeversammlung folgendes:

### 1. Festlegung der Besteuerungsgrundlagen und Taxen

Steueranlage für das Jahr 2015	1.54	Einheiten	(unverändert)
Liegenschaftssteuer	1.00	‰	(unverändert)

(Die Festsetzung der Hundetaxe, der Wasser-, Abwasser- und Kehrichtgebühren sowie der Feuerwehr-Ersatzabgabe obliegt innerhalb des Gebührentarifs dem Gemeinderat)

### 2. Genehmigung des Voranschlages 2015

- Es sei der mit Fr. 47'042'150.00 Aufwand und Fr. 45'973'650.00 Ertrag mit einem Aufwandüberschuss von Fr. 1'068'500.00 abschliessende Voranschlag für das Jahr 2015 zu genehmigen.

### **Stellungnahme der Geschäfts- und Ergebnisprüfungskommission (GEPK)**

Die GEPK hat sich mit dem Voranschlag 2015 auseinandergesetzt. Der Prozess der Erstellung des Voranschlages ist dokumentiert, nachvollziehbar und plausibel. Die Anträge des Gemeinderates erfüllen aus Sicht der GEPK die Voraussetzungen für einen Volksentscheid.

## **3. Rahmenbedingungen für den Voranschlag 2015**

### **a. Ausgangslage**

Die Gemeinde weist per 1. Januar 2014 ein Eigenkapital von 6.4 Mio. Franken sowie mittel- und langfristige Schulden von 23.0 Mio. Franken (inkl. Schuld gegenüber den Spezialfinanzierungen) aus. Der Voranschlag 2015 wurde mit einer Steueranlage von 1.54 Einheiten erarbeitet, welche gegenüber dem Finanzplan 2015 - 2018 nicht abweicht. Gemäss den Voranschlägen 2014 und 2015 reduziert sich das Eigenkapital per Ende 2015 auf 3.75 Mio. Franken.

### **b. Zielsetzungen zum Voranschlag 2015**

In jenen Bereichen, in denen unsere Gemeinde autonom ist, erwartet der Gemeinderat, dass die Budgetdisziplin beibehalten wird. Allfällige Mehraufwendungen und Mindererträge sind gegenüber der Rechnung 2013 sowie dem Voranschlag 2014 zwingend detailliert und stichhaltig zu begründen. Nachkredite im Rechnungsjahr 2015 sind klar zu vermeiden. Ist dies nicht möglich, muss dem zuständigen Organ frühzeitig ein Nachkreditgesuch unterbreitet werden, bevor die Verpflichtung (Auftragserteilung) eingegangen wird. Die gesetzliche Grundlage und die Ablaufbestimmung finden wir in der OVo Art. 31 sowie im Organisationsordner unter Kapitel „Kreditauslösung“. Der qualitativen Bindung ist Aufmerksamkeit zu schenken. Diese sagt aus, dass die Mittel im Rahmen des im Voranschlag festgelegten Zweckes zu verwenden sind. Wird dieser Grundsatz nicht eingehalten, handelt es sich um sogenannte „Luft“ im Voranschlag. Die kantonalen Budgetempfehlungen sind zu überprüfen und gegebenenfalls aufgrund gemeindeeigener Erkenntnisse anzupassen. Insbesondere ist budgetrelevantes Zahlenmaterial wie z.B. Einwohner-, Schüler- und Klassenzahlen bei der Budgetierung und der folgenden Abrechnung genau zu prüfen und bei Bedarf zu korrigieren. Der Aufwand in der Rechnung der Gemeinde ist konsequent im Griff zu halten und wie bereits im Voranschlag 2014 auch im Voranschlag 2015 nur sachlich gerechtfertigte Ausgaben vorzusehen. Weitere Optimierungen sind zu prüfen. Der Ertragsbudgetierung ist grosse Beachtung zu schenken. Für den Bereich Steuern ist die Wirtschaftsentwicklung mit den wichtigsten Konjunkturindikatoren einzubeziehen. Der Aufwandüberschuss darf 0.9 Mio. nicht überschreiten und es ist ein Aufwandüberschuss zwischen 0.6 – 0.9 Mio. anzustreben. Für die Budgetierung aller Spezialfinanzierungen gelten die gleichen Zielsetzungen. Im Weiteren ist den Reserven (Vorschüsse oder Verpflichtungen) Beachtung zu schenken. Eventuelle Gebührenanpassungen sind frühzeitig zu erkennen und in die Berechnungen einzubeziehen. Insbesondere bei der Spezialfinanzierung Wasserversorgung ist ein Ertragsüberschuss anzustreben.

### **c. Genereller Hinweis zum Voranschlag**

Der Voranschlag wurde wie in den letzten Jahren nach den Eingaben der Verwaltung durch die Departementskommission Präsidiales nach den oben erwähnten Vorgaben von Grund auf detailliert bearbeitet. Die Departemente wurden einbezogen, so dass auf der Ausgabenseite ein breit abgestützter Voranschlag vorgelegt werden kann. Im Weiteren ist zu vermerken, dass die finanzielle Entwicklung der Gemeinde ganz wesentlich durch Entscheide und Entwicklungen in Bund und Kanton sowie durch das allgemeine wirtschaftliche Umfeld (Konjunktur, Teuerung, Zinsentwicklung) bestimmt wird.

## **4. Bericht zum Voranschlag 2015**

### **a. Grundsätzliches zu diesem Bericht**

Der Voranschlag 2015 wurde auf der Basis des gesetzlich vorgeschriebenen Kontenrahmens „Harmonisiertes Rechnungsmodell HRM“ und mit der Informatik Lösung ABACUS, NEST/IS-E erstellt. Die Federführung für die Erstellung des Voranschlages liegt beim Leiter Finanzen/Steuern Bruno Frantzen.

## b. Erläuterungen zu den Funktionen

### 0 Allgemeine Verwaltung

Voranschlag 2015		Voranschlag 2014		Rechnung 2013	
Aufwand	Ertrag	Aufwand	Ertrag	Aufwand	Ertrag
4'483'200.00	221'100.00	4'162'100.00	216'300.00	4'003'914.27	242'069.10
	4'262'100.00		3'945'800.00		3'761'845.17

(012, Exekutive) Aufgrund des Wechsels beim Gemeindepräsidium fallen bei den Rentenleistungen neu Kosten von Fr. 72'100.00 an.

(029, Allg. Verwaltung) Im Personalaufwand sind eine Teuerungszulage von 0.5 % und eine Leistungszulage von 1 % vorgesehen (der Gemeinderat beschliesst definitiv im Dezember über die Teuerungs- und Leistungszulage). Die Personalkosten der Verwaltung steigen somit inkl. Sozialleistungen um Fr. 237'600.00. Die massive Erhöhung ist auf den Wechsel vom Leistungsprimat ins Beitragsprimat bei der Pensionskasse zurückzuführen. Bei der Abteilung Finanzen/Steuern erfolgen aufgrund Reduktionen der Stellenprozente Minderkosten von Fr. 23'100.00 gegenüber dem Vorjahr. Bei den Löhnen Liegenschaften/Planung erhöhen sich die Kosten um Fr. 22'300.00, da die Stelle des Abteilungsleiters Liegenschaften neu 100 % besetzt wird. Für die Einführung des neuen Rechnungsmodells HRM 2 entstehen beim „Unterhalt für Software“ Fr. 27'000.00 höhere Kosten als im Vorjahr.

### 1 Öffentliche Sicherheit

Voranschlag 2015		Voranschlag 2014		Rechnung 2013	
Aufwand	Ertrag	Aufwand	Ertrag	Aufwand	Ertrag
1'190'000.00	1'036'000.00	1'117'300.00	988'300.00	1'038'263.33	892'776.68
	154'000.00		129'000.00		145'486.65

(140, Feuerwehr) Das Defizit von Fr. 74'600.00 wird durch die Entnahme aus der Spezialfinanzierung Rechnungsausgleich gedeckt. Bei den Feuerwehrrsatzabgaben ist ein Rückgang von Fr. 20'000.00 zu verzeichnen. Das Vermögen für den Rechnungsausgleich wird sich per Ende 2015 unter Berücksichtigung der Ergebnisse 2014 und 2015 auf Fr. 130'521.22 reduzieren.

### 2 Bildung

Voranschlag 2015		Voranschlag 2014		Rechnung 2013	
Aufwand	Ertrag	Aufwand	Ertrag	Aufwand	Ertrag
8'585'570.00	1'135'400.00	8'674'700.00	1'138'200.00	8'277'525.26	1'104'408.75
	7'450'170.00		7'536'500.00		7'173'116.51

#### *Allgemeines zu den Funktionen 200 bis 212*

Die Besoldungskosten der Lehrkräfte sinken gegenüber dem Vorjahr um Fr. 215'400.00 und belaufen sich auf rund 2.8 Mio. Franken.

(200, Kindergarten) Aufgrund der separaten Budgetierung der Basisstufe und Rückzahlungen aus dem Vorjahr resultiert bei den Besoldungskosten der Lehrkräfte ein Minderaufwand von Fr. 30'600.00.

(205, Basisstufe) Aufgrund erster Erfahrungen im laufenden Jahr werden bei den Besoldungskosten der Lehrkräfte in der Basisstufe Fr. 30'200.00 mehr budgetiert als im Vorjahr.

(210, Primarstufe) Aufgrund geringerer Schülerzahlen in einzelnen Klassen, sinken die Besoldungskosten für Lehrkräfte um Fr. 20'900.00. Da keine Schüler mehr aus anderen Gemeinden die Primarstufe besuchen wird das Konto „Schulgelder von anderen Gemeinden“ mit Fr. 0.00 budgetiert.

(212, Sekundarstufe 1) Kantonale Sparvorgaben, tiefere Schülerzahlen, Rückzahlungen aus dem Vorjahr und eine Anpassung an den Jahresabschluss 2013 führen zu Minderkosten in der Lastenverteilung Lehrer/innenbesoldungen von Fr. 194'100.00. Aufgrund des Verteilerschlüssels und weniger Schülern aus der Gemeinde Kirchlindach, sowie eine Anpassung beim Kostenverteiler für den Mittagstisch steigt der Beitrag an den Oberstufenverband Uettligen um Fr. 44'900.00.

(217, Schulanlagen) Dank Einsparungen können die Anschaffungen Fr. 20'250.00 tiefer budgetiert werden als im Vorjahr. Die Rückerstattung vom Oberstufenverband Uettligen fällt um Fr. 27'500.00 tiefer aus als im 2014.

(218, Tagesschule) Mehr Schüler, mehr Modulbelegungen und eine starke Zunahme der Betreuungsstunden haben Mehrkosten im Bereich der „Löhne Tagesschule“ von Fr. 63'500.00 zur Folge. Im Gegenzug steigen auch die Einnahmen bei den Elternbeiträgen um Fr. 22'500.00.

(219, Nicht Aufteilbares, Volksschule) Neu erfolgen Kantonsbeiträge für die Schulsozialarbeit von Fr. 22'900.00.

### 3 Kultur und Freizeit

Voranschlag 2015		Voranschlag 2014		Rechnung 2013	
Aufwand	Ertrag	Aufwand	Ertrag	Aufwand	Ertrag
1'633'720.00	411'150.00	1'560'000.00	459'500.00	1'492'544.26	396'427.95
	1'222'570.00		1'100'500.00		1'096'116.31

(300, Bibliothek) Das Budget der Gemeindebibliothek bewegt sich mit Nettokosten von rund Fr. 240'000.00 im gleichen Rahmen wie im Vorjahr.

(302, Theater, Konzerte) Der Beitrag an das kirchliche Zentrum Kipferhaus beläuft sich auf Fr. 130'800.00. Dies sind Fr. 5'800.00 mehr als im Vorjahresbudget. Der Beitrag an die regionalen Kulturinstitute (RKK) belastet vorliegenden Voranschlag mit Fr. 257'670.00.

(320, Massenmedien) Weil der „Anzeiger Region Bern“ 2013 erstmals ein Defizit schrieb, müssen die Gemeinden vom nächsten Jahr an für ihre gesetzlichen Publikationen zahlen. Deshalb wird im Voranschlag 2015 erstmals Fr. 20'000.00 budgetiert.

(351, Jugendarbeit) Die Löhne der Jugendarbeit steigen um Fr. 46'500.00, im Gegenzug können Mehrerträge von Fr. 27'500.00 bei den Entschädigungen anderer Gemeinden einberechnet werden. Da der Kanton seine Beiträge an die Jugendarbeit kürzt, muss mit einem um Fr. 63'400.00 tieferen Betrag gegenüber dem Vorjahr gerechnet werden.

### 4 Gesundheit

Voranschlag 2015		Voranschlag 2014		Rechnung 2013	
Aufwand	Ertrag	Aufwand	Ertrag	Aufwand	Ertrag
52'600.00	-	58'500.00	3'000.00	53'839.05	9'192.00
	52'600.00		55'500.00		44'647.05

Keine nennenswerten Abweichungen.

## 5 Soziale Wohlfahrt

Voranschlag 2015		Voranschlag 2014		Rechnung 2013	
Aufwand	Ertrag	Aufwand	Ertrag	Aufwand	Ertrag
16'366'860.00	10'374'100.00	15'082'700.00	9'086'600.00	16'007'967.41	9'483'813.95
	5'992'760.00		5'996'100.00		6'524'153.46

(520, Krankenversicherung) Aufgrund höherer Fallzahlen steigen die Rückerstattungen um Fr. 60'000.00.

(541, Kindertagesbetreuung) Die Elternbeiträge für die Betreuung werden bezugnehmend auf die Jahresrechnung 2013 um Fr. 20'000.00 tiefer budgetiert als im 2014. Da die privaten Plätze nicht immer voll ausgelastet sind sinkt der Ertrag um Fr. 28'000.00.

(587, Lastenausgleich) Der gemeindeeigene Nettoüberschuss, welcher vollumfänglich der Lastenverteilung zugeführt werden kann, steigt gegenüber dem Vorjahr um Fr. 1'644'900.00 auf rund 6.9 Mio. Franken. Der uns verfügte Anteil für die Lastenverteilung bewegt sich mit 4.25 Mio. Franken um rund Fr. 20'000.00 über dem Betrag des Vorjahres.

## 6 Verkehr

Voranschlag 2015		Voranschlag 2014		Rechnung 2013	
Aufwand	Ertrag	Aufwand	Ertrag	Aufwand	Ertrag
3'133'100.00	318'800.00	3'121'800.00	318'300.00	2'992'131.55	458'497.10
	2'814'300.00		2'803'500.00		2'533'634.45

(620, Gemeindestrassen) Das Budget der Gemeindestrassen bewegt sich mit Nettokosten von rund 1,7 Mio. Franken im gleichen Rahmen wie im Vorjahr. Die Löhne Betriebspersonal steigen um Fr. 39'700.00 im Gegenzug sinken die Löhne Aushilfen um Fr. 24'800.00, da ein Aushilfsarbeiter festangestellt wurde. Die Personalversicherungsbeiträge steigen auch in diesem Bereich um Fr. 20'200.00 aufgrund des Wechsels vom Leistungsprimat ins Beitragsprimat. Beim Energiebezug der öffentlichen Beleuchtung können mit der Umrüstung auf LED Fr. 20'000.00 eingespart werden.

(690, Übriger Verkehr) Der Gemeindeanteil Lastenausgleich Öffentlicher Verkehr erhöht sich um Fr. 18'800.00 auf neu Fr. 1'053'000.00.

## 7 Umwelt und Raumordnung

Voranschlag 2015		Voranschlag 2014		Rechnung 2013	
Aufwand	Ertrag	Aufwand	Ertrag	Aufwand	Ertrag
5'363'900.00	5'043'000.00	6'648'100.00	6'362'400.00	5'399'721.38	5'028'313.03
	320'900.00		285'700.00		371'408.35

(700, Wasserversorgung) Die Wasserversorgung schliesst mit einem Aufwandüberschuss von Fr. 102'200.00 ab, welcher aus der Spezialfinanzierung entnommen wird. Die Spezialfinanzierung Wasserversorgung befindet sich momentan in einem negativen Bereich, die Gemeinde gewährt der Wasserversorgung einen Vorschuss. Dieser wird ausgeglichen, wenn ab 2016 jährlich 1/16 aus dem Verkauf des Primärsystems an die WVRB AG in die Laufende Rechnung fliessen wird.

(710, Abwasserentsorgung) Der Bereich Abwasserentsorgung schliesst mit einem Ertragsüberschuss von Fr. 38'900.00 ab, welcher in die Spezialfinanzierung eingelegt wird. Dieses positive Ergebnis wird durch Erhöhung der Grundgebühr von Fr. 100.00 auf Fr. 110.00 erzielt. Das Vermögen für den Rechnungsausgleich wird sich unter Berücksichtigung der Voranschlagszahlen 2014 und 2015 auf Fr. 252'407.35 erhöhen. Der Beitrag an den kantonalen Abwasserfonds beträgt Fr. 115'000.00 und ist von der Reinigungsleistung der Abwasserreinigungsanlage abhängig.

(720, Abfallbeseitigung) Um das Vermögen im Rechnungsausgleich der Abfallbeseitigung abzubauen werden die Grundgebühren von Fr. 90.00 auf Fr. 75.00 gesenkt, was Mindereinnahmen von Fr. 43'500.00 zur Folge hat. Die Rechnung schliesst somit im 2015 mit einem Aufwandüberschuss von Fr. 10'700.00 ab, welcher aus der Spezialfinanzierung entnommen wird. Das Vermögen für den Rechnungsausgleich beträgt per Ende 2015, unter Berücksichtigung der Voranschlagszahlen 2014 und 2015 Fr. 688'950.24.

(740, Friedhof und Bestattung) Der Ertrag in den Grabgebühren wurde im Vorjahr zu hoch budgetiert, deshalb werden im Budget 2015 Fr. 32'000.00 weniger eingestellt als im Vorjahr.

(790, Raumplanung) Gemäss budgetverantwortlicher Stelle sind für das Jahr 2015 keine Mehrwertabschöpfungen zu erwarten.

## 8 Volkswirtschaft

Voranschlag 2015		Voranschlag 2014		Rechnung 2013	
Aufwand	Ertrag	Aufwand	Ertrag	Aufwand	Ertrag
313'200.00	562'400.00	287'800.00	591'000.00	345'848.40	640'675.95
249'200.00		303'200.00		294'827.55	

(860, Elektroversorgung) Der Budgetbetrag für die gewinnabhängige Konzessionsgebühr der BKW fällt im 2015 Fr. 30'000.00 tiefer aus als im Vorjahr.

(861, Gasversorgung) Der Bereich Gasversorgung schliesst mit einem Aufwandüberschuss von Fr. 24'600.00 und einer Entnahme aus der Spezialfinanzierung ausgeglichen ab. Die Spezialfinanzierung weist per Ende 2015 einen Bestand von Fr. 392'628.00 aus.

(869, Übrige Energie) Der Budgetbetrag für die Energieförderungsprojekte gemäss Massnahmenplan steigt gegenüber dem Vorjahr um Fr. 20'000.00 auf Fr. 70'000.00.

## 9 Finanzen und Steuern

Voranschlag 2015		Voranschlag 2014		Rechnung 2013	
Aufwand	Ertrag	Aufwand	Ertrag	Aufwand	Ertrag
5'920'000.00	26'871'700.00	6'297'200.00	26'254'700.00	5'369'350.66	25'819'439.60
20'951'700.00		19'957'500.00		20'450'088.94	

(900, ordentliche Steuern) Die Berechnung der Einkommens- und Vermögenssteuern natürlicher Personen per 2015 basiert einerseits auf den Rechnungszahlen 2013 sowie den aktualisierten Budgetzahlen 2014. Gerechnet wird auf einer Steueranlage von 1.54 Einheiten. Aufgrund einer detaillierten Analyse der massgebenden Faktoren kann gegenüber dem Voranschlag 2014 bei den Einkommenssteuern sowie den Vermögenssteuern je ein Mehrertrag von Fr. 200'000.00 erwartet werden. Der budgetierte Betrag der Einkommenssteuern liegt um rund Fr. 1'237'000.00 über den Abschlusszahlen 2013, derjenige der Vermögenssteuern knapp Fr. 111'000.00 darüber. Einerseits rechnen wir mit Mehreinnahmen infolge einer verbesserten Wirtschaftslage sowie einer Änderung bei den Pauschalabzügen. Andererseits erwarten wir neue Steuerpflichtige infolge realisierter Neubauprojekte. Die Rückstellungen für Steuerteilungen werden um Fr. 0.1 Mio. auf Fr. 2.2 Mio. gesenkt. Bei den Gewinn- und Kapitalsteuern der juristischen Personen rechnen wir mit Einnahmen von total Fr. 210'000.00. Dies entspricht einer Zunahme von Fr. 20'000.00.

(901, Obligatorische aperiodische Steuern) Bei den Grundstückgewinnsteuern erwarten wir Mehreinnahmen von Fr. 60'000.00. Die Einnahmen der Sonderveranlagungen werden um Fr. 50'000.00 auf 0.55 Mio. erhöht.

(902, Liegenschaftssteuern) Bei den Liegenschaftssteuern erwarten wir Mehreinnahmen im Umfang von Fr. 16'000.00.



(903, Steuerabschreibungen) Bei den Steuerabschreibungen konnten Verbesserungen im Umfang von Fr. 50'000.00 budgetiert werden.

(920, Finanzausgleich) Der Beitrag an den direkten Finanzausgleich bleibt im gleichen Rahmen wie im Vorjahr. Die Gemeinde Wohlen muss im 2015 voraussichtlich Fr. 1.28 Mio. abliefern. Der Lastenausgleich Neue Aufgabenteilung sinkt von Fr. 1'855'000.00 auf Fr. 1'682'600.00, begründet wird dieser Rückgang durch eine Korrektur der Lastenverschiebung 2013 bei den Erwachsenen- und Kinderschutzmassnahmen (KESG).

(930, Anteil an kantonalen Steuern/Abgaben) Bei den Erbschafts- und Schenkungssteuern erwarten wir Einnahmen von rund Fr. 100'000.00. Dies entspricht einer Zunahme von Fr. 20'000.00.

(940, Zinsen) Aufgrund unserer Darlehensstruktur und den geplanten Investitionen rechnen wir im Jahr 2015 mit einem Zinskostenaufwand von Fr. 147'500.00 bei den mittel- und langfristigen Schulden. Gegenüber dem Vorjahr entspricht dies einer Senkung von Fr. 72'500.00.

(942, Liegenschaften Finanzvermögen) Beim Unterhalt der Gebäude und Anlagen rechnen wir mit Minderausgaben von Fr. 20'900.00. Der Gesamtaufwand beläuft sich auf Fr. 35'000.00. Die Gemeinde ist verpflichtet die Liegenschaften des Finanzvermögens intern zu verzinsen. Der Betrag von Fr. 100'900.00 ist um Fr. 87'600.00 tiefer als im Vorjahr. Da diese Kosten in der Funktion 940 im Ertrag verbucht werden, handelt es sich hierbei um einen erfolgsneutralen Buchungsvorgang.

(990, Abschreibungen) Im Voranschlag sind auf dem Verwaltungsvermögen harmonisierte Abschreibungen von Fr. 2'140'000.00 geplant. Gegenüber dem Voranschlag 2014 ist dieser Betrag, bedingt durch die geplanten Investitionen um Fr. 59'000.00 höher. Weiterverrechnet werden Abschreibungen von Fr. 238'900.00.

## 5. Voranschlag Investitionsrechnung (zur Kenntnisnahme)

### a. Erläuterungen

In der Investitionsrechnung werden sämtliche Investitionsausgaben und -einnahmen verbucht. Als Investitionen zählen alle Finanzvorfälle, die Vermögenswerte mit mehrjähriger Nutzungsdauer schaffen. Dazu gehören somit nicht nur die eigenen Investitionen (zum Beispiel Schulhäuser, Gemeindestrassen, Wasserversorgung), sondern auch die Darlehen und Beteiligungen im öffentlichen Interesse oder Investitionsbeiträge an Dritte. An einige Investitionen erhält die Einwohnergemeinde Beiträge von Bund, Kanton, anderen Gemeinden oder Dritten, die sie in der Investitionsrechnung vereinnahmt. Die Investitionsrechnung wird jährlich auf das Verwaltungsvermögen übertragen. Der Abschluss weist die Nettoinvestitionen des Rechnungsjahres aus.

**Im Gegensatz zum Voranschlag der "Laufenden Rechnung" wird der Voranschlag der "Investitionsrechnung" der Gemeindeversammlung nicht zum Beschluss unterbreitet. Das heisst, die hier ausgewiesenen Zahlen der Investitionsplanung sind nicht verbindlich.** Noch nicht beschlossene Projekte müssen in jedem Fall noch durch das entsprechende finanzkompetente <sup>1</sup> Organ beschlossen werden.

### b. Zusammenzug der Investitionstätigkeit

Verwaltungsvermögen	Voranschlag 2015	Voranschlag 2014	Rechnung 2013
Ausgaben	4'466'000.00	4'516'000.00	4'141'880.70
Einnahmen	687'400.00	1'380'400.00	513'171.45
Nettoinvestitionen	3'778'600.00	3'135'600.00	3'628'709.25

Gegenüber dem Vorjahresbudget steigen die Nettoinvestitionen um rund Fr. 23'000.00. Im 2015 sind im steuerfinanzierten Bereich schweremässig Investitionen bei der Schulerweiterung Kappelenring und der Nachrüstung Infrastruktur und Technik im Kulturellen Zentrum Reberhaus geplant.

Finanzvermögen	Voranschlag 2015	Voranschlag 2014	Rechnung 2013
Ausgaben	-	620'000.00	2'797.35
Einnahmen	-	-	2'797.35
Nettoinvestitionen	-	620'000.00	-

Gesamt	Voranschlag 2015	Voranschlag 2014	Rechnung 2013
Ausgaben	4'466'000.00	5'136'000.00	4'144'678.05
Einnahmen	687'400.00	1'380'400.00	515'968.80
Nettoinvestitionen	3'778'600.00	3'755'600.00	3'628'709.25

Weitere Angaben über die vorgesehenen Investitionen sind dem detaillierten Investitionsvoranschlag im Anhang zu entnehmen.

<sup>1</sup> Bis Fr. 200'000.-- Gemeinderat, über Fr. 200'000.-- Gemeindeversammlung

## 6. Finanzierung

Finanzierung	Voranschlag 2015	Voranschlag 2014	Rechnung 2013
Abschreibungen Verw.verm. inkl. Spez.finanz.	2'992'000.00	3'283'000.00	3'072'017.80
+ Ertragsüberschuss			
- Aufwandüberschuss	1'068'500.00	1'591'900.00	905'491.46
+ Einlagen in SF	1'018'900.00	1'988'900.00	1'016'400.29
- Entnahmen aus SF	1'192'100.00	1'724'500.00	1'543'575.87
<b>Selbstfinanzierung</b>	<b>1'750'300.00</b>	<b>1'955'500.00</b>	<b>1'639'350.76</b>
- Nettoinvestitionen	3'778'600.00	3'755'600.00	3'628'709.25
<b>+ Finanzierungsüberschuss</b>	<b>-2'028'300.00</b>	<b>-1'800'100.00</b>	<b>-1'989'358.49</b>
<b>/ - Fehlbetrag</b>			

## 7. Veränderung des Eigenkapitals

Das Eigenkapital in der Bestandesrechnung wird sich auf Grund der vorstehenden Resultate der Laufenden Rechnung wie folgt verändern:

Stand Eigenkapital per 01.01.2014		6'406'097.19
Budgetierter Aufwandüberschuss 2014	-1'591'900.00	4'814'197.19
Budgetierter Aufwandüberschuss 2015	-1'068'500.00	3'745'697.19

Wohlen, 28. Oktober 2014

Bruno Frantzen, Leiter Finanzen/Steuern

## ÜBERSICHT ÜBER DIE JAHRESRECHNUNG; VORANSCHLAG 2015

	Voranschlag 2015		Voranschlag 2014		Rechnung 2013	
	Aufwand	Ertrag	Aufwand	Ertrag	Aufwand	Ertrag
<b>1. Abschluss der Laufenden Rechnung</b>						
Total Aufwand	47'042'150.00		47'010'200.00		44'981'105.57	
Total Ertrag		45'973'650.00		45'418'300.00		44'075'614.11
<b>Ertragsüberschuss</b>						
<b>Aufwandüberschuss</b>		<b>1'068'500.00</b>		<b>1'591'900.00</b>		<b>905'491.46</b>
Total	47'042'150.00	47'042'150.00	47'010'200.00	47'010'200.00	44'981'105.57	44'981'105.57
<b>2. Abschluss der Investitionsrechnung</b>						
<b>a) Nettoinvestitionen</b>						
Total aktivierte Ausgaben	4'466'000.00		5'136'000.00		4'144'678.05	
Total passivierte Einnahmen		687'400.00		1'380'400.00		515'968.80
<b>Nettoinvestitionen</b>		<b>3'778'600.00</b>		<b>3'755'600.00</b>		<b>3'628'709.25</b>
Total	4'466'000.00	4'466'000.00	5'136'000.00	5'136'000.00	4'144'678.05	4'144'678.05
<b>b) Finanzierung</b>						
Übernahme der Nettoinvestition	3'778'600.00		3'755'600.00		3'628'709.25	
Übernahme der Abschreibungen Verwaltungsvermögen		2'992'000.00		3'283'000.00		3'072'017.80
Übernahme der Abschreibung Bilanzfehlbetrag						
- Aufwandüberschuss der Laufenden Rechnung	1'068'500.00		1'591'900.00		905'491.46	
+ Ertragsüberschuss der Laufenden Rechnung						
+ Einlagen in Spezialfinanzierungen	38	1'018'900.00		1'988'900.00		1'016'400.29
- Entnahmen aus Spezialfinanzierungen	48	1'192'100.00		1'724'500.00		1'543'575.87
<b>Finanzierungsüberschuss</b>						
<b>Finanzierungsfehlbetrag</b>		<b>2'028'300.00</b>		<b>1'800'100.00</b>		<b>1'989'358.49</b>
Total		6'039'200.00	6'039'200.00	7'072'000.00	6'077'776.58	6'077'776.58
<b>c) Kapitalveränderung</b>						
Übernahme des Finanzierungsüberschusses						
Übernahme des Finanzierungsfehlbetrags		2'028'300.00		1'800'100.00		1'989'358.49
Aktivierung der Investitionsausgaben			4'466'000.00	5'136'000.00		4'144'678.05
Passivierung der Investitionseinnahmen		687'400.00		1'380'400.00		515'968.80
Passivierung der Abschreibungen		2'992'000.00		3'283'000.00		3'072'017.80
Einlagen in Spezialfinanzierungen	38	1'018'900.00		1'988'900.00		1'016'400.29
Entnahmen aus Spezialfinanzierungen	48	1'192'100.00		1'724'500.00		1'543'575.87
<b>Veränderung Eigenkapital</b>		<b>-1'068'500.00</b>		<b>-1'591'900.00</b>		<b>-905'491.46</b>
Total		5'658'100.00	5'658'100.00	6'860'500.00	5'688'253.92	5'688'253.92

## HARMONISIERTE FINANZKENNZAHLEN

	Rechnung				Voranschlag		Mittelwert
	2010	2011	2012	2013	2014	2015	

<b>Selbstfinanzierungsgrad</b>	<b>635.22%</b>	<b>249.94%</b>	<b>82.81%</b>	<b>45.18%</b>	<b>52.07%</b>	<b>46.32%</b>	<b>106.77%</b>
--------------------------------	----------------	----------------	---------------	---------------	---------------	---------------	----------------

Wie weit können die Investitionen aus selbst erarbeiteten Mitteln bezahlt werden? Vor allem im Vergleich über mehrere Jahre wird erkannt, ob die Investitionen finanziell verkraftet werden können.

Ein Selbstfinanzierungsgrad von unter 100 % führt zu einer Neuverschuldung, ein solcher von über 100 % zu einer Entschuldung.

<b>Selbstfinanzierungsanteil</b>	<b>10.50%</b>	<b>9.87%</b>	<b>5.38%</b>	<b>3.93%</b>	<b>4.57%</b>	<b>3.98%</b>	<b>6.62%</b>
----------------------------------	---------------	--------------	--------------	--------------	--------------	--------------	--------------

Gibt Auskunft über die finanzielle Leistungsfähigkeit einer Gemeinde. Je höher der Wert, um so grösser ist der Spielraum für den Schuldenabbau oder die Finanzierung von Investitionen und deren Folgekosten.

Ab 15 % kann von einem guten Selbstfinanzierungsanteil gesprochen werden

<b>Zinsbelastungsanteil</b>	<b>-1.33%</b>	<b>-1.38%</b>	<b>-1.53%</b>	<b>-1.78%</b>	<b>-1.56%</b>	<b>-1.72%</b>	<b>-1.51%</b>
-----------------------------	---------------	---------------	---------------	---------------	---------------	---------------	---------------

Welcher Anteil des Finanzertrages wird für die Finanzierung der Nettozinsen eingesetzt? Ein hoher Zinsbelastungsanteil weist auf eine hohe Verschuldung hin. Im Vergleich über mehrere Jahre wird die Verschuldungstendenz und im Vergleich zu anderen Gemeinden die Verschuldungssituation erkannt.

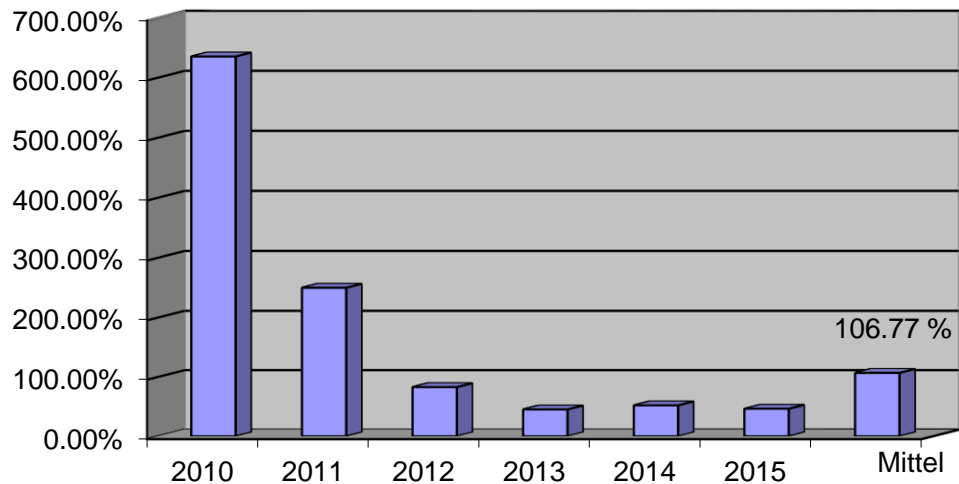
Ab 3 - 5 % sprechen wir bereits von einer hohen Belastung

<b>Kapitaldienstanteil</b>	<b>5.32%</b>	<b>5.15%</b>	<b>6.14%</b>	<b>4.88%</b>	<b>5.53%</b>	<b>5.07%</b>	<b>5.39%</b>
----------------------------	--------------	--------------	--------------	--------------	--------------	--------------	--------------

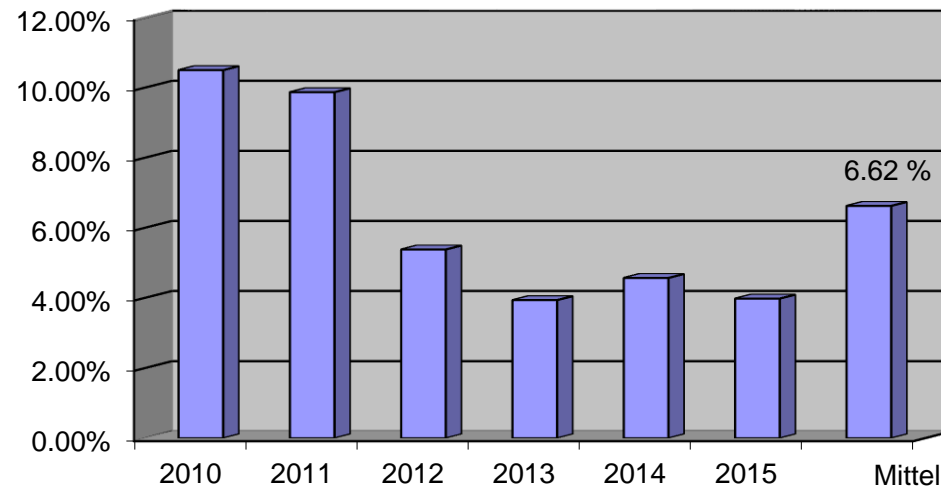
Welcher Anteil des Finanzertrages wird für die Finanzierung des Kapitaldienstes (Zinsen + Abschreibungen) eingesetzt? Ein hoher Kapitaldienstanteil weist auf eine hohe Verschuldung und/oder einen hohen Abschreibungsbedarf hin.

Bis 10 % sprechen wir von einer mittleren Belastung.

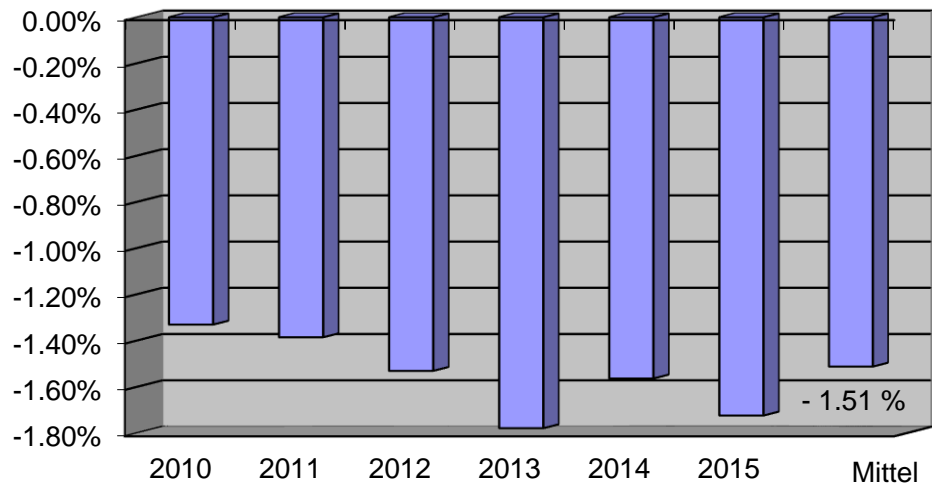
### Selbstfinanzierungsgrad



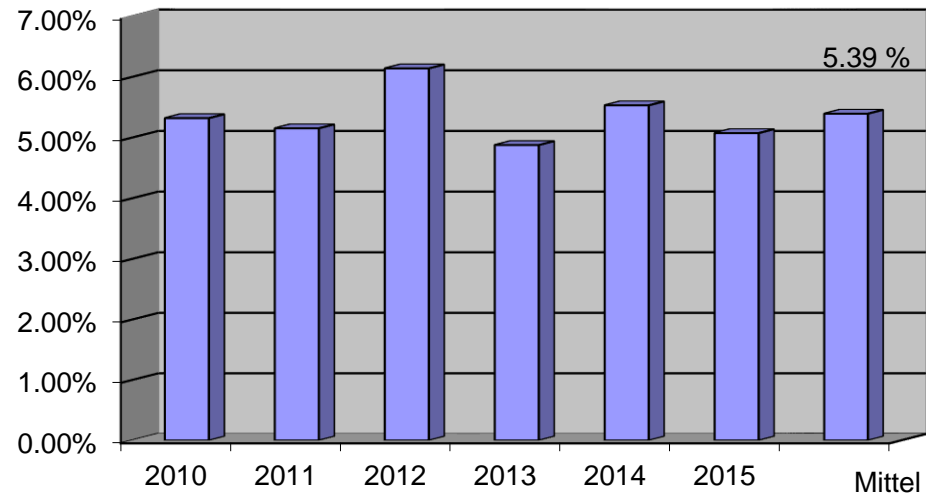
### Selbstfinanzierungsanteil



### Zinsbelastungsanteil



### Kapitaldienstanteil



## Voranschlag 2015 Laufende Rechnung Übersicht nach Funktionen

KONTO	FUNKTIONALE GLIEDERUNG BEZEICHNUNG	VORANSCHLAG 2015		VORANSCHLAG 2014		RECHNUNG 2013	
		AUFWAND	ERTRAG	AUFWAND	ERTRAG	AUFWAND	ERTRAG
	<b>LAUFENDE RECHNUNG</b>	<b>47'042'150.00</b>	<b>45'973'650.00</b>	<b>47'010'200.00</b>	<b>45'418'300.00</b>	<b>44'981'105.57</b>	<b>44'075'614.11</b>
	AUFWANDÜBERSCHUSS		1'068'500.00		1'591'900.00		905'491.46
<b>0</b>	<b>ALLGEMEINE VERWALTUNG</b>	<b>4'483'200.00</b>	<b>221'100.00</b>	<b>4'162'100.00</b>	<b>216'300.00</b>	<b>4'003'914.27</b>	<b>242'069.10</b>
	NETTO AUFWAND		4'262'100.00		3'945'800.00		3'761'845.17
<b>1</b>	<b>OEFFENTLICHE SICHERHEIT</b>	<b>1'190'000.00</b>	<b>1'036'000.00</b>	<b>1'117'300.00</b>	<b>988'300.00</b>	<b>1'038'263.33</b>	<b>892'776.68</b>
	NETTO AUFWAND		154'000.00		129'000.00		145'486.65
<b>2</b>	<b>BILDUNG</b>	<b>8'585'570.00</b>	<b>1'135'400.00</b>	<b>8'674'700.00</b>	<b>1'138'200.00</b>	<b>8'277'525.26</b>	<b>1'104'408.75</b>
	NETTO AUFWAND		7'450'170.00		7'536'500.00		7'173'116.51
<b>3</b>	<b>KULTUR UND FREIZEIT</b>	<b>1'633'720.00</b>	<b>411'150.00</b>	<b>1'560'000.00</b>	<b>459'500.00</b>	<b>1'492'544.26</b>	<b>396'427.95</b>
	NETTO AUFWAND		1'222'570.00		1'100'500.00		1'096'116.31
<b>4</b>	<b>GESUNDHEIT</b>	<b>52'600.00</b>		<b>58'500.00</b>	<b>3'000.00</b>	<b>53'839.05</b>	<b>9'192.00</b>
	NETTO AUFWAND		52'600.00		55'500.00		44'647.05
<b>5</b>	<b>SOZIALE WOHLFAHRT</b>	<b>16'366'860.00</b>	<b>10'374'100.00</b>	<b>15'082'700.00</b>	<b>9'086'600.00</b>	<b>16'007'967.41</b>	<b>9'483'813.95</b>
	NETTO AUFWAND		5'992'760.00		5'996'100.00		6'524'153.46
<b>6</b>	<b>VERKEHR</b>	<b>3'133'100.00</b>	<b>318'800.00</b>	<b>3'121'800.00</b>	<b>318'300.00</b>	<b>2'992'131.55</b>	<b>458'497.10</b>
	NETTO AUFWAND		2'814'300.00		2'803'500.00		2'533'634.45
<b>7</b>	<b>UMWELT UND RAUMORDNUNG</b>	<b>5'363'900.00</b>	<b>5'043'000.00</b>	<b>6'648'100.00</b>	<b>6'362'400.00</b>	<b>5'399'721.38</b>	<b>5'028'313.03</b>
	NETTO AUFWAND		320'900.00		285'700.00		371'408.35
<b>8</b>	<b>VOLKSWIRTSCHAFT</b>	<b>313'200.00</b>	<b>562'400.00</b>	<b>287'800.00</b>	<b>591'000.00</b>	<b>345'848.40</b>	<b>640'675.95</b>
	NETTO ERTRAG	249'200.00		303'200.00		294'827.55	
<b>9</b>	<b>FINANZEN UND STEUERN</b>	<b>5'920'000.00</b>	<b>26'871'700.00</b>	<b>6'297'200.00</b>	<b>26'254'700.00</b>	<b>5'369'350.66</b>	<b>25'819'439.60</b>
	NETTO ERTRAG	20'951'700.00		19'957'500.00		20'450'088.94	

## Voranschlag 2015 Laufende Rechnung nach Funktionen detailliert

KONTO	FUNKTIONALE GLIEDERUNG BEZEICHNUNG	VORANSCHLAG 2015		VORANSCHLAG 2014		RECHNUNG 2013	
		AUFWAND	ERTRAG	AUFWAND	ERTRAG	AUFWAND	ERTRAG
	<b>LAUFENDE RECHNUNG</b>	<b>47'042'150.00</b>	<b>45'973'650.00</b>	<b>47'010'200.00</b>	<b>45'418'300.00</b>	<b>44'981'105.57</b>	<b>44'075'614.11</b>
<b>0</b>	<b>ALLGEMEINE VERWALTUNG</b>	<b>4'483'200.00</b>	<b>221'100.00</b>	<b>4'162'100.00</b>	<b>216'300.00</b>	<b>4'003'914.27</b>	<b>242'069.10</b>
<b>01</b>	<b>Legislative und Exekutive</b>	<b>618'500.00</b>	<b>5'900.00</b>	<b>552'900.00</b>	<b>6'700.00</b>	<b>543'671.95</b>	<b>1'515.70</b>
<b>011</b>	<b>Legislative</b>	<b>63'300.00</b>	<b>5'400.00</b>	<b>64'900.00</b>	<b>5'400.00</b>	<b>75'664.55</b>	
011.300.01	Sitzungsgelder GEPK	4'300.00		5'000.00		2'290.00	
011.300.02	Sitzungsgelder Wahlausschuss	11'200.00		12'200.00		15'680.00	
011.300.03	Leitung Gemeindeversammlung	400.00		400.00		480.00	
011.310.01	Verbrauchsmaterial Wahlen	4'700.00		4'700.00		4'695.15	
011.316.01	Infrastruktur Gemeindeversammlung	400.00		500.00		343.90	
011.317.01	Spesen GEPK	500.00		600.00		276.45	
011.317.02	Verpflegungskosten Wahlausschuss	1'500.00		1'400.00		1'568.20	
011.318.01	Porti Abstimmungsmaterial	17'900.00		16'900.00		27'010.85	
011.318.02	Mandatskosten Rechnungsrevision	15'000.00		15'000.00		16'837.20	
011.318.03	Verpacken Stimm- und Wahlmaterial	7'400.00		8'200.00		6'482.80	
011.451.01	Kantonsbeiträge Werbematerial		5'400.00		5'400.00		
<b>012</b>	<b>Exekutive</b>	<b>555'200.00</b>	<b>500.00</b>	<b>488'000.00</b>	<b>1'300.00</b>	<b>468'007.40</b>	<b>1'515.70</b>
012.300.01	Lohn Gemeindepräsidium	171'500.00		183'400.00		179'744.50	
012.300.02	Entschädi./Sitzungsgelder Gemeinderat	166'000.00		166'000.00		163'740.00	
012.300.03	Sitzungsgelder DK Präsidiales	9'500.00		9'500.00		7'950.00	
012.300.04	Sitzungsgelder DK Bau	4'000.00		5'000.00		4'020.00	
012.300.05	Sitzungsgelder DK Schutz und Sicherheit	1'900.00		1'900.00		1'320.00	
012.300.06	Sitzungsgelder DK Gemeindebetriebe	5'000.00		5'000.00		3'420.00	
012.300.07	Sitzungsgelder DK Liegenschaften	3'700.00		3'000.00		3'750.00	
012.300.08	Sitzungsgelder DK Soziales	3'600.00		4'400.00		3'347.50	
012.300.09	Sitzungsgelder Kulturkommission	3'200.00		5'000.00		3'150.00	
012.300.20	Sitzungsgelder nicht ständ. Kommissionen	13'100.00		9'400.00		13'860.00	
012.303.01	Sozialversicherungsbeiträge	29'300.00		24'400.00		24'341.40	
012.304.01	Personalversicherungsbeiträge	24'800.00		25'500.00		15'742.95	
012.305.01	Unfallversicherungsbeiträge	1'400.00		1'500.00		994.65	
012.305.02	Krankentaggeldversicherungsbeiträge	400.00		600.00		566.10	
012.307.01	Rentenleistungen	72'100.00					



## Voranschlag 2015 Laufende Rechnung nach Funktionen detailliert

KONTO	FUNKTIONALE GLIEDERUNG BEZEICHNUNG	VORANSCHLAG 2015		VORANSCHLAG 2014		RECHNUNG 2013	
		AUFWAND	ERTRAG	AUFWAND	ERTRAG	AUFWAND	ERTRAG
012.309.01	Fort- und Weiterbildung Gemeinderat	7'000.00		4'500.00		580.00	
012.317.01	Spesen Gemeindepräsidium	5'000.00		5'000.00		5'000.00	
012.317.02	Spesen, Repräsentationen Gemeinderat	28'000.00		28'000.00		31'739.40	
012.317.03	Spesen DK Präsidiales	1'300.00		1'300.00		1'131.40	
012.317.04	Spesen DK Bau	1'000.00		1'000.00		683.70	
012.317.05	Spesen DK Schutz und Sicherheit	400.00		400.00		110.40	
012.317.06	Spesen DK Gemeindebetriebe	900.00		900.00		768.70	
012.317.07	Spesen DK Liegenschaften	1'000.00		700.00		982.50	
012.317.08	Spesen DK Soziales	500.00		1'000.00		464.20	
012.317.09	Spesen Kulturkommission	600.00		600.00		600.00	
012.436.01	Diverse Rückerstattungen		500.00		1'300.00		1'515.70
<b>02</b>	<b>Allgemeine Verwaltung</b>	<b>3'682'200.00</b>	<b>200'400.00</b>	<b>3'419'100.00</b>	<b>195'800.00</b>	<b>3'257'854.67</b>	<b>226'199.90</b>
<b>029</b>	<b>Allgemeine Verwaltung</b>	<b>3'682'200.00</b>	<b>200'400.00</b>	<b>3'419'100.00</b>	<b>195'800.00</b>	<b>3'257'854.67</b>	<b>226'199.90</b>
029.301.01	Löhne Gemeindeschreiberei	514'300.00		516'700.00		513'041.45	
029.301.02	Löhne Finanzen/Steuern	537'200.00		560'300.00		553'243.80	
029.301.04	Löhne EDV	210'000.00		210'200.00		162'169.65	
029.301.05	Löhne Bau und Planung	319'700.00		324'900.00		319'039.60	
029.301.06	Löhne Gemeindebetriebe	282'800.00		282'200.00		277'334.05	
029.301.07	Löhne Liegenschaften/Planung	246'700.00		224'400.00		220'021.95	
029.301.08	Löhne Schutz und Sicherheit	140'300.00		139'200.00		137'720.10	
029.301.10	Löhne Lehrpersonal	40'000.00		40'200.00		39'752.70	
029.301.20	Treueprämien	2'500.00		15'200.00		3'235.20	
029.303.01	Sozialversicherungsbeiträge	196'300.00		187'000.00		179'799.70	
029.304.01	Personalversicherungsbeiträge	267'300.00		208'600.00		171'965.25	
029.304.02	Personalversicherungsbeiträge Einmaleinlage	190'000.00					
029.305.01	Unfallversicherungsbeiträge	20'700.00		20'200.00		15'187.95	
029.305.02	Krankentaggeldversicherungsbeiträge	5'900.00		7'000.00		6'977.45	
029.309.01	Fort- und Weiterbildung Gdgeschreiberei	3'000.00		3'000.00		2'024.00	
029.309.02	Fort- und Weiterbildung Finanzen/Steuern	12'100.00		10'200.00		1'905.00	
029.309.04	Fort- und Weiterbildung EDV	5'600.00		5'600.00		324.00	
029.309.05	Fort- und Weiterbildung Bau und Planung	2'000.00		2'000.00		1'400.00	
029.309.06	Fort- und Weiterbildung Gemeindebetriebe	4'000.00		4'000.00		1'290.00	
029.309.07	Fort- und Weiterbildung Liegenschaften	1'800.00		1'800.00		1'000.00	
029.309.08	Fort- und Weiterbildung Schutz+Sicherh.	900.00		900.00			

## Voranschlag 2015 Laufende Rechnung nach Funktionen detailliert

KONTO	FUNKTIONALE GLIEDERUNG BEZEICHNUNG	VORANSCHLAG 2015		VORANSCHLAG 2014		RECHNUNG 2013	
		AUFWAND	ERTRAG	AUFWAND	ERTRAG	AUFWAND	ERTRAG
029.309.09	Fort- und Weiterbildung Bildung + Kultur	1'000.00		1'000.00		630.00	
029.309.10	Ausbildungskosten Lehrpersonal	3'500.00		3'500.00		3'857.00	
029.309.11	Personalwerbung	15'000.00		20'000.00		13'875.00	
029.309.12	REKA-Checks	10'000.00		9'500.00		10'747.50	
029.309.14	Bonus Personal	10'000.00		10'000.00		4'300.00	
029.310.01	Büromaterial	15'000.00		15'000.00		14'682.65	
029.310.03	Fachliteratur	3'400.00		3'100.00		3'481.00	
029.310.04	Drucksachen und Buchbinderarbeiten	20'000.00		18'400.00		27'508.65	
029.310.05	Schulmaterial Lehrpersonal	1'400.00		1'200.00		1'431.00	
029.311.01	Anschaffungen Mobiliar und Geräte	8'500.00		16'000.00		14'204.55	
029.311.02	Anschaffungen EDV Hard- und Software	33'800.00		24'000.00		24'152.80	
029.313.01	Kopieren	33'000.00		35'000.00		32'820.65	
029.313.02	Hundemarken					1'354.30	
029.313.03	Verbrauchsmaterial EDV	5'000.00		6'000.00		4'774.20	
029.315.01	Unterhalt Mobiliar und Geräte	3'000.00		3'000.00		2'815.60	
029.315.02	Unterhalt und Unterstützung Software	181'600.00		154'600.00		150'918.55	
029.315.03	Unterhalt und Wartung Hardware	34'300.00		34'500.00		39'689.85	
029.317.01	Spesen Gemeindeschreiberei	1'500.00		1'000.00		1'714.40	
029.317.02	Spesen Finanzen/Steuern	2'500.00		2'500.00		3'176.75	
029.317.04	Spesen EDV	1'400.00		1'300.00		402.20	
029.317.05	Spesen Bau und Planung	1'500.00		1'500.00		1'531.80	
029.317.06	Spesen Gemeindebetriebe	1'500.00		1'000.00		547.40	
029.317.07	Spesen Liegenschaften	1'000.00		1'500.00		482.90	
029.317.08	Spesen Schutz+Sicherheit	400.00		400.00		175.20	
029.317.09	Spesen Bildung + Kultur	800.00		600.00		776.35	
029.317.10	Spesen Lehrpersonal	300.00		300.00		221.45	
029.317.11	Personalanlässe	14'800.00		14'800.00		14'673.10	
029.318.01	Porti	36'000.00		36'000.00		38'703.65	
029.318.02	Telefon	32'000.00		32'000.00		33'409.70	
029.318.03	Rechtsberatung	20'000.00		20'000.00		29'381.10	
029.318.04	Kostenanteile amtl. Bewertung	16'000.00		18'000.00		10'778.25	
029.318.05	Sachversicherungen	26'400.00		26'400.00		25'210.40	
029.318.06	Betriebsgebühren	1'300.00		1'300.00		865.50	
029.318.08	Postkonto- und Bankgebühren	5'000.00		5'100.00		4'059.47	
029.318.10	Beratungen/Ausbildung im Personalwesen	10'000.00		10'000.00			
029.318.12	Diverse Honorare / Gebühren	10'300.00		10'300.00		15'318.50	

## Voranschlag 2015 Laufende Rechnung nach Funktionen detailliert

KONTO	FUNKTIONALE GLIEDERUNG BEZEICHNUNG	VORANSCHLAG 2015		VORANSCHLAG 2014		RECHNUNG 2013	
		AUFWAND	ERTRAG	AUFWAND	ERTRAG	AUFWAND	ERTRAG
029.318.13	Arbeitssicherheit und Gesundheitsschutz	2'400.00		3'200.00		2'205.20	
029.318.14	Kauf Mofaschilder + Vignetten	4'000.00		4'000.00		4'278.00	
029.351.01	Entschädigungen an Kanton (Servicegeb.)	32'000.00		32'000.00		30'493.65	
029.365.01	Mitgliedschaftsbeiträge	23'000.00		23'000.00		22'885.00	
029.365.02	Mitgliedschaftsbeitrag Regionalkonferenz	51'500.00		51'500.00		51'249.55	
029.390.01	Verrechneter Personalaufwand	5'000.00		3'000.00		6'640.00	
029.431.01	Verschiedene Gebühren		2'500.00		2'500.00		1'947.75
029.435.01	Verkaufserlöse Drucksachen		600.00		600.00		502.60
029.435.04	Verkaufserlös Mofaschilder + Vignetten		4'500.00		4'300.00		4'550.00
029.436.01	Erträge aus UVG, EO, KTV		18'100.00		17'100.00		40'224.90
029.436.03	Diverse Rückerstattungen		9'000.00		7'000.00		11'659.20
029.451.01	Entschädigung Registerführung KIST		8'700.00		8'800.00		8'673.00
029.480.01	Entnahme aus SF Mehrwertabschöpfung						1'642.45
029.490.01	Verrechneter Personalaufwand		157'000.00		155'500.00		157'000.00
<b>09</b>	<b>Nicht aufteilbare Aufgaben</b>	<b>182'500.00</b>	<b>14'800.00</b>	<b>190'100.00</b>	<b>13'800.00</b>	<b>202'387.65</b>	<b>14'353.50</b>
<b>090</b>	<b>Verwaltungsliegenschaften</b>	<b>182'500.00</b>	<b>14'800.00</b>	<b>190'100.00</b>	<b>13'800.00</b>	<b>202'387.65</b>	<b>14'353.50</b>
090.301.01	Löhne Reinigungspersonal	62'200.00		62'300.00		61'087.20	
090.301.20	Treueprämien	1'400.00					
090.303.01	Sozialversicherungsbeiträge	5'200.00		5'100.00		4'993.00	
090.304.01	Personalversicherungsbeiträge	3'100.00		2'100.00		2'590.45	
090.305.01	Unfallversicherungsbeiträge	600.00		600.00		333.60	
090.311.01	Anschaffung Maschinen und Geräte	500.00		7'100.00			
090.312.01	Energiebezug	27'000.00		21'500.00		37'133.20	
090.312.02	Wasser, Abwasser	2'200.00		2'000.00		1'813.40	
090.312.03	Heizmaterial	8'000.00		8'000.00		7'510.55	
090.313.01	Verbrauchs- und Reinigungsmaterial	2'700.00		5'700.00		6'378.25	
090.314.01	Unterhalt Gebäude und Anlagen	33'700.00		41'700.00		48'778.95	
090.314.02	Umgebungspflege	24'800.00		22'800.00		21'042.90	
090.318.01	Sachversicherungen	3'900.00		3'900.00		4'666.15	
090.318.02	Fernsehen, Kehrlicht	1'200.00		1'300.00		1'200.00	
090.318.04	Nachführung Energiebuchhaltung	6'000.00		6'000.00		4'860.00	
090.427.01	Mieterträge		13'800.00		13'800.00		14'000.00
090.436.02	Rückerstattung von Versicherungen		1'000.00				353.50

## Voranschlag 2015 Laufende Rechnung nach Funktionen detailliert

KONTO	FUNKTIONALE GLIEDERUNG BEZEICHNUNG	VORANSCHLAG 2015		VORANSCHLAG 2014		RECHNUNG 2013	
		AUFWAND	ERTRAG	AUFWAND	ERTRAG	AUFWAND	ERTRAG
<b>1</b>	<b>OEFFENTLICHE SICHERHEIT</b>	<b>1'190'000.00</b>	<b>1'036'000.00</b>	<b>1'117'300.00</b>	<b>988'300.00</b>	<b>1'038'263.33</b>	<b>892'776.68</b>
<b>10</b>	<b>Rechtsaufsicht</b>	<b>166'000.00</b>	<b>244'200.00</b>	<b>155'800.00</b>	<b>245'100.00</b>	<b>185'931.10</b>	<b>214'359.70</b>
<b>100</b>	<b>Mass und Gewicht</b>	<b>57'000.00</b>	<b>9'000.00</b>	<b>47'000.00</b>	<b>9'000.00</b>	<b>59'976.60</b>	<b>9'663.80</b>
100.310.01	Planmaterial und Drucksachen	3'000.00		3'000.00		2'152.45	
100.318.01	Geometerkosten Neuvermessung	30'000.00		20'000.00		36'670.05	
100.318.02	Nachführung Vermessungswerk Kataster	12'000.00		12'000.00		10'017.15	
100.319.01	Informationssystem Wohlen ISW	12'000.00		12'000.00		11'136.95	
100.461.01	Kantonsbeiträge		9'000.00		9'000.00		9'663.80
<b>101</b>	<b>Übrige Rechtspflege</b>	<b>109'000.00</b>	<b>235'200.00</b>	<b>108'800.00</b>	<b>236'100.00</b>	<b>125'954.50</b>	<b>204'695.90</b>
101.301.01	Löhne Siegelungsamt	4'500.00		4'500.00		4'450.00	
101.303.01	Sozialversicherungsbeiträge	400.00		200.00		73.55	
101.305.01	Unfallversicherungsbeiträge	100.00		100.00		6.10	
101.310.02	Baupublikationen	30'000.00		30'000.00		23'621.55	
101.318.02	Vormundschaftsgebühren	5'000.00		5'000.00		12'135.10	
101.318.03	Vorausleistungen Heimatscheine	6'000.00		6'000.00		6'832.85	
101.318.04	Staats- und Kanzleigebühren GS	23'000.00		23'000.00		30'196.15	
101.318.06	Baugebühren Dritter	40'000.00		40'000.00		48'639.20	
101.410.01	Ausverkäufe, Automatengebühren		100.00		100.00		30.00
101.431.01	Gebühren Gemeindeschreiberei		68'000.00		68'000.00		67'638.70
101.431.02	Einbürgerungsgebühren		4'000.00		5'000.00		3'400.00
101.431.03	Auskunftserteilungen		2'600.00		2'500.00		2'637.00
101.431.04	Baubewilligungen		160'000.00		160'000.00		130'950.20
101.431.07	Vormundschaftsgebühren		500.00		500.00		40.00
<b>11</b>	<b>Polizei</b>	<b>75'000.00</b>	<b>4'500.00</b>	<b>75'000.00</b>	<b>4'500.00</b>	<b>52'847.75</b>	<b>3'692.50</b>
<b>113</b>	<b>Gemeindepolizei</b>	<b>75'000.00</b>	<b>4'500.00</b>	<b>75'000.00</b>	<b>4'500.00</b>	<b>52'847.75</b>	<b>3'692.50</b>
113.318.03	Ortspolizeiliche Massnahmen	75'000.00		75'000.00		52'847.75	
113.436.01	Verschiedene Rückerstattungen		4'000.00		4'000.00		3'542.50
113.437.01	Bussen		500.00		500.00		150.00
<b>14</b>	<b>Feuerwehr</b>	<b>609'600.00</b>	<b>609'600.00</b>	<b>572'100.00</b>	<b>572'100.00</b>	<b>477'492.18</b>	<b>477'492.18</b>

## Voranschlag 2015 Laufende Rechnung nach Funktionen detailliert

KONTO	FUNKTIONALE GLIEDERUNG BEZEICHNUNG	VORANSCHLAG 2015		VORANSCHLAG 2014		RECHNUNG 2013	
		AUFWAND	ERTRAG	AUFWAND	ERTRAG	AUFWAND	ERTRAG
<b>140</b>	<b>Feuerwehr</b>	<b>609'600.00</b>	<b>609'600.00</b>	<b>572'100.00</b>	<b>572'100.00</b>	<b>477'492.18</b>	<b>477'492.18</b>
140.300.01	Sitzungsgelder Feuerwehrkommission	4'300.00		4'300.00		4'080.00	
140.300.02	Entschädigungen Funktionen	50'000.00		47'300.00		40'200.00	
140.301.01	Löhne Betreuung Feuerwehrgebäude	11'000.00		11'000.00		9'693.60	
140.301.02	Sold und Pikettdienst Feuerwehr	152'500.00		152'200.00		92'386.00	
140.303.01	Sozialversicherungsbeiträge	5'800.00		5'900.00		4'042.00	
140.305.01	Unfallversicherungsbeiträge	100.00		100.00		13.40	
140.306.01	Verpflegung Feuerwehr	9'000.00		13'400.00		6'282.35	
140.309.01	Kursentschädigungen	15'000.00		18'000.00		12'880.00	
140.310.01	Büromaterial	4'300.00		4'500.00		1'734.60	
140.311.01	Anschaffungen Ausrüstung	39'000.00		35'200.00		39'265.25	
140.312.01	Energiebezug	3'000.00		3'500.00		2'758.75	
140.312.02	Wasser, Abwasser	2'700.00		2'700.00		2'926.75	
140.312.03	Heizmaterial	9'000.00		9'000.00		10'135.70	
140.313.01	Treibstoffe	4'000.00		3'500.00		2'378.05	
140.313.02	Verbrauchs- und Reinigungsmaterial	7'000.00		5'100.00		2'146.15	
140.313.03	Verbrauchs- und Reinigungsmat. Fw-Geb.	500.00		500.00		31.00	
140.314.01	Unterhalt Gebäude und Anlagen	20'200.00		12'200.00		16'656.75	
140.314.02	Unterhalt Feuerweiherr	16'000.00		12'000.00		16'934.30	
140.314.03	Umgebungspflege	5'500.00		5'000.00		3'474.80	
140.315.01	Unterhalt Ausrüstung	28'000.00		19'000.00		24'042.80	
140.315.02	Unterhalt Feuerwehrsoftware	600.00		400.00		1'944.00	
140.316.01	Mietzins Magazine	19'700.00		19'700.00		19'725.00	
140.317.01	Spesen Feuerwehrkommission	3'700.00		3'700.00		1'578.60	
140.318.01	Porti	400.00		900.00		501.20	
140.318.02	Telefon, Alarmeinrichtung	1'000.00		1'000.00		977.85	
140.318.03	Sachversicherungen	8'600.00		8'900.00		8'661.05	
140.318.04	Aerztliche Untersuchungen	4'100.00		4'100.00		2'334.25	
140.318.05	Verkehrssteuern	2'100.00		1'800.00		1'714.00	
140.318.06	Funkkonzessionen	1'100.00		900.00		1'582.00	
140.318.07	Fernsehen, Kehricht	1'600.00		1'500.00		1'603.65	
140.318.08	Sonderabfälle	1'000.00		1'000.00			
140.318.09	Dienstleistungen und Honorare	8'700.00		8'000.00		644.60	
140.330.01	Abschreibungen von Forderungen infolgeUneinbri	8'000.00		8'000.00		7'445.48	
140.365.01	Mitgliedschaftsbeiträge	3'400.00		3'500.00		2'658.00	
140.390.01	Verrechneter Aufwand (FILAG)	21'700.00		21'400.00		21'600.00	

## Voranschlag 2015 Laufende Rechnung nach Funktionen detailliert

KONTO	FUNKTIONALE GLIEDERUNG BEZEICHNUNG	VORANSCHLAG 2015		VORANSCHLAG 2014		RECHNUNG 2013	
		AUFWAND	ERTRAG	AUFWAND	ERTRAG	AUFWAND	ERTRAG
140.391.01	Verrechnete Zinsen	12'700.00		13'300.00		3'991.20	
140.392.01	Verrechnete Abschreibungen	124'300.00		109'600.00		108'469.05	
140.427.01	Mieterträge		55'000.00		56'000.00		60'223.35
140.430.01	Feuerwehersatzabgabe		350'000.00		370'000.00		327'461.80
140.435.01	Verkaufserlöse, Dienstleistungen		8'000.00		10'500.00		6'243.00
140.437.01	Bussen				200.00		
140.461.01	Beiträge GVB		64'000.00		64'000.00		53'345.55
140.462.01	Beitrag Meikirch		58'000.00		55'000.00		
140.480.01	Entnahme aus SF Rechnungsausgleich		74'600.00		16'400.00		30'218.48
<b>15</b>	<b>Militärische Landesverteidigung</b>	<b>11'500.00</b>		<b>8'600.00</b>		<b>7'439.55</b>	
<b>151</b>	<b>Militär</b>	<b>11'500.00</b>		<b>8'600.00</b>		<b>7'439.55</b>	
151.314.01	Unterhalt Schiessanlagen	10'400.00		7'200.00		6'706.60	
151.318.01	Sachversicherungen	800.00		800.00		732.95	
151.318.02	Unterhalt Plakatanschlagstellen	100.00		100.00			
151.390.01	Verrechneter Personalaufwand	200.00		500.00			
<b>16</b>	<b>Zivile Landesverteidigung</b>	<b>327'900.00</b>	<b>177'700.00</b>	<b>305'800.00</b>	<b>166'600.00</b>	<b>314'552.75</b>	<b>197'232.30</b>
<b>160</b>	<b>Zivilschutz</b>	<b>284'500.00</b>	<b>163'100.00</b>	<b>269'200.00</b>	<b>159'300.00</b>	<b>291'749.35</b>	<b>178'912.10</b>
160.300.01	ZSO / Sitzungsgelder Kdo	1'600.00		1'700.00		1'553.20	
160.300.02	ZSO / Entschädigung Kdo	5'000.00		5'000.00		5'000.00	
160.303.01	ZSO / Sozialversicherungsbeiträge	200.00		200.00		245.15	
160.305.01	ZSO / Unfallversicherungsbeiträge	100.00		100.00		4.15	
160.309.02	Kursgelder, Ausbildung	25'700.00		25'700.00		35'459.00	
160.309.03	ZSO / Kursgelder, Ausbildung	21'000.00		21'000.00		19'969.50	
160.310.01	Büromaterial, Fachliteratur	200.00		200.00			
160.310.03	ZSO / Büromaterial, Fachliteratur	100.00		100.00		119.60	
160.311.01	ZSO / Anschaff. Ausrüstung	23'700.00		9'900.00		9'585.05	
160.311.02	Anschaffungen Ausrüstung					18'829.80	
160.311.03	Anschaffungen Mobiliar und Geräte	300.00		300.00		5'306.90	
160.311.04	ZSO / Anschaffungen Mobiliar + Geräte	500.00		500.00			
160.312.01	Energiebezug	200.00		200.00			
160.313.01	Verbrauchsmaterial	400.00		400.00		69.10	
160.313.02	ZSO / Verbrauchsmaterial	1'000.00		1'400.00		797.45	

## Voranschlag 2015 Laufende Rechnung nach Funktionen detailliert

KONTO	FUNKTIONALE GLIEDERUNG BEZEICHNUNG	VORANSCHLAG 2015		VORANSCHLAG 2014		RECHNUNG 2013	
		AUFWAND	ERTRAG	AUFWAND	ERTRAG	AUFWAND	ERTRAG
160.314.01	Unterhalt Gebäude und Anlagen	11'000.00		4'000.00		493.30	
160.315.01	ZSO / Unterhalt Ausrüstung	1'400.00		1'300.00		911.70	
160.316.01	Mietzins Materialmagazine	800.00		800.00		454.80	
160.317.01	ZSO / Spesen Leitung	400.00		400.00		117.20	
160.318.02	Telefon	300.00		1'500.00		322.20	
160.318.03	Sachversicherungen	2'800.00		2'900.00		3'311.90	
160.318.05	Verkehrssteuern	100.00		100.00		89.70	
160.318.06	ZSO / Sirenensteuerung und Polycom	600.00		600.00		650.00	
160.362.01	Beiträge an Gemeinden, Gemeindeverbände	86'500.00		90'300.00		87'954.60	
160.365.01	ZSO / Mitgliedschaftsbeiträge	600.00		600.00		505.05	
160.390.01	ZSO / Verrechneter Aufwand	100'000.00		100'000.00		100'000.00	
160.427.01	Mieterträge ZS-Räumlichkeiten		1'200.00		1'200.00		1'500.00
160.434.01	Übrige Einnahmen		200.00		200.00		320.10
160.461.01	Kantonsbeiträge		5'500.00		5'500.00		5'550.00
160.461.02	ZSO / Kantonsbeiträge		19'000.00				
160.462.01	ZSO / Gemeindebeiträge		137'200.00		142'800.00		139'458.00
160.480.01	Entnahme aus Spezialfinanzierung				9'600.00		32'084.00
<b>161</b>	<b>Übrige zivile Landesverteidigung</b>	<b>43'400.00</b>	<b>14'600.00</b>	<b>36'600.00</b>	<b>7'300.00</b>	<b>22'803.40</b>	<b>18'320.20</b>
161.300.01	Sitzungsgelder RFO	4'500.00		5'200.00		4'881.35	
161.300.02	Funktionsentschädigung RFO	6'600.00		6'600.00		6'000.00	
161.303.01	RFO /Sozialversicherungsbeiträge	500.00		500.00		343.35	
161.310.01	Büromaterial	200.00		200.00			
161.311.01	Anschaffungen Mobiliar und Geräte	100.00		100.00			
161.362.01	Beiträge an Gemeinden, Gdeverbände RFO	7'500.00				11'578.70	
161.365.01	Beiträge an Stiftung EKV	24'000.00		24'000.00			
161.462.01	Beiträge Gemeinden für RFO		14'600.00		7'300.00		18'320.20
<b>2</b>	<b>BILDUNG</b>	<b>8'585'570.00</b>	<b>1'135'400.00</b>	<b>8'674'700.00</b>	<b>1'138'200.00</b>	<b>8'277'525.26</b>	<b>1'104'408.75</b>
<b>20</b>	<b>Kindergarten</b>	<b>430'600.00</b>		<b>429'300.00</b>		<b>377'608.10</b>	
<b>200</b>	<b>Kindergarten</b>	<b>319'300.00</b>		<b>348'200.00</b>		<b>349'983.85</b>	
200.310.01	Büromaterial	2'100.00		2'100.00		2'279.60	
200.310.02	Schul- und Verbrauchmaterial	24'900.00		24'600.00		13'036.00	
200.310.03	Bibliotheksbücher	1'400.00		700.00		684.75	

## Voranschlag 2015 Laufende Rechnung nach Funktionen detailliert

KONTO	FUNKTIONALE GLIEDERUNG BEZEICHNUNG	VORANSCHLAG 2015		VORANSCHLAG 2014		RECHNUNG 2013	
		AUFWAND	ERTRAG	AUFWAND	ERTRAG	AUFWAND	ERTRAG
200.310.04	Bibliotheksbücher SchülerInnen	1'900.00		1'800.00		1'580.80	
200.311.01	Anschaffungen Mobiliar und Geräte	5'500.00		5'000.00		5'354.80	
200.315.01	Unterhalt Mobiliar und Geräte	700.00		700.00		545.65	
200.317.03	Beiträge Lehrausflüge, Veranstaltungen	3'000.00		2'900.00		2'855.65	
200.318.02	Telefon	2'200.00		2'200.00		3'119.05	
200.351.01	Lastenverteilung Lehrer/innenbesoldungen	277'600.00		308'200.00		301'822.50	
200.352.01	Schulgelder an andere Gemeinden					18'705.05	
<b>205</b>	<b>Basisstufe</b>	<b>111'300.00</b>		<b>81'100.00</b>		<b>27'624.25</b>	
205.351.01	Lastenverteilung Lehrer/innenbesoldungen	111'300.00		81'100.00		27'624.25	
<b>21</b>	<b>Volksschule</b>	<b>7'890'670.00</b>	<b>1'135'400.00</b>	<b>7'998'500.00</b>	<b>1'138'200.00</b>	<b>7'656'544.41</b>	<b>1'104'408.75</b>
<b>210</b>	<b>Primarstufe</b>	<b>2'133'350.00</b>	<b>100.00</b>	<b>2'174'400.00</b>	<b>27'200.00</b>	<b>2'054'808.40</b>	<b>13'416.80</b>
210.300.01	Sitzungsgelder SKW	20'000.00		20'000.00		18'120.00	
210.302.01	Löhne gemeindeeigener Unterricht	30'000.00		30'000.00		9'375.95	
210.303.01	Sozialversicherungsbeiträge	2'400.00		2'500.00		582.80	
210.305.01	Unfallversicherungsbeiträge	100.00		100.00		11.05	
210.310.01	Büromaterial	12'000.00		10'000.00		10'380.50	
210.310.02	Schul- und Verbrauchsmaterial	117'900.00		131'200.00		119'558.15	
210.310.03	Werken textil und nichttextil	49'500.00		50'300.00		27'777.40	
210.310.04	Bibliotheksbücher Lehrerschaft	3'800.00		3'800.00		3'602.55	
210.310.05	Bibliotheksbücher Schüler/innen	11'200.00		11'400.00		11'355.40	
210.311.01	Anschaffungen Mobiliar und Geräte	24'250.00		30'100.00		31'156.00	
210.313.01	Kopieren	37'000.00		37'000.00		35'528.60	
210.315.01	Unterhalt Mobiliar und Geräte	20'400.00		21'100.00		16'971.50	
210.315.02	Unterhalt Hard- und Software	36'800.00		32'000.00		31'277.50	
210.317.01	Spesen SKW/SL	16'100.00		15'700.00		8'619.25	
210.317.02	Beiträge Lehrausflüge, Veranstaltungen	15'400.00		15'600.00		11'031.20	
210.317.03	Beiträge Lager, Projektwochen	53'400.00		47'100.00		41'444.60	
210.317.04	Prävention	9'500.00		9'500.00		6'000.00	
210.318.01	Porti	1'400.00		1'400.00		1'537.85	
210.318.02	Telefon	10'000.00		11'000.00		9'705.55	
210.351.01	Lastenverteilung Lehrer/innenbesoldungen	1'577'700.00		1'598'600.00		1'569'193.45	
210.352.01	Schulgelder an andere Gemeinden	18'000.00		18'000.00		13'634.00	
210.362.01	Beitrag an Primarschulverband Matzwil	65'500.00		77'000.00		77'685.10	



## Voranschlag 2015 Laufende Rechnung nach Funktionen detailliert

KONTO	FUNKTIONALE GLIEDERUNG BEZEICHNUNG	VORANSCHLAG 2015		VORANSCHLAG 2014		RECHNUNG 2013	
		AUFWAND	ERTRAG	AUFWAND	ERTRAG	AUFWAND	ERTRAG
210.366.01	Beiträge an Eltern	1'000.00		1'000.00		260.00	
210.435.01	Verkaufserlöse		100.00		100.00		100.00
210.452.01	Schulgelder von anderen Gemeinden				27'100.00		13'316.80
<b>212</b>	<b>Sekundarstufe 1</b>	<b>2'016'200.00</b>	<b>16'400.00</b>	<b>2'179'700.00</b>	<b>10'900.00</b>	<b>1'859'407.56</b>	<b>12'069.10</b>
212.302.01	Löhne gemeindeeigener Unterricht	12'000.00		12'000.00		10'526.95	
212.303.01	Sozialversicherungsbeiträge	1'000.00		1'000.00		712.35	
212.305.01	Unfallversicherungsbeiträge	100.00		100.00		14.35	
212.310.01	Büromaterial	6'000.00		6'000.00		3'476.10	
212.310.02	Schul- und Verbrauchsmaterial	64'000.00		62'000.00		59'755.35	
212.310.03	Werken textil und nichttextil	21'700.00		22'700.00		24'243.55	
212.310.04	Bibliotheksbücher Lehrerschaft	1'800.00		1'800.00		1'783.05	
212.310.05	Bibliotheksbücher Schüler/innen	6'000.00		6'000.00		6'656.40	
212.310.06	Lebensmittel	17'500.00		20'000.00		16'425.60	
212.311.01	Anschaffungen Mobiliar und Geräte	10'900.00		13'300.00		16'354.40	
212.313.01	Kopieren	14'000.00		14'000.00		11'493.30	
212.315.01	Unterhalt Mobiliar und Geräte	10'000.00		10'000.00		8'111.90	
212.317.01	Spesen OS	2'900.00		3'000.00		3'012.50	
212.317.02	Beiträge Lehrausflüge, Veranstaltungen	15'700.00		15'700.00		11'111.65	
212.317.03	Beiträge Lager, Projektwochen	39'600.00		39'000.00		36'980.00	
212.318.01	Porti	800.00		800.00		1'470.00	
212.318.02	Telefon	2'000.00		2'000.00		1'906.50	
212.351.01	Lastenverteilung Lehrer/innenbesoldungen	876'900.00		1'071'000.00		731'141.20	
212.352.01	Schulgelder an andere Gemeinden	57'700.00		68'600.00		60'335.60	
212.362.01	Beitrag an Oberstufenverband Uettligen	852'400.00		807'500.00		851'395.81	
212.365.01	Mitgliedschaftsbeiträge	200.00		200.00		90.00	
212.366.01	Beiträge an Eltern	3'000.00		3'000.00		2'411.00	
212.452.01	Schulgelder von anderen Gemeinden		16'400.00		10'900.00		12'069.10
<b>214</b>	<b>Musikschulen</b>	<b>610'700.00</b>		<b>591'300.00</b>		<b>603'857.45</b>	
214.362.01	Beiträge an andere Musikschulen	21'000.00		13'900.00		27'226.80	
214.365.01	Beitrag an Musikschule Wohlen	556'500.00		543'400.00		536'685.80	
214.366.01	Sozialrabatt Musikschule	33'200.00		34'000.00		39'944.85	
<b>217</b>	<b>Schulanlagen</b>	<b>2'214'550.00</b>	<b>479'000.00</b>	<b>2'204'600.00</b>	<b>501'800.00</b>	<b>2'313'540.40</b>	<b>512'663.00</b>
217.301.01	Löhne Abwartschaft	580'700.00		562'100.00		581'198.25	

## Voranschlag 2015 Laufende Rechnung nach Funktionen detailliert

KONTO	FUNKTIONALE GLIEDERUNG BEZEICHNUNG	VORANSCHLAG 2015		VORANSCHLAG 2014		RECHNUNG 2013	
		AUFWAND	ERTRAG	AUFWAND	ERTRAG	AUFWAND	ERTRAG
217.301.02	Löhne Reinigungspersonal	300'600.00		302'100.00		303'836.35	
217.301.20	Treueprämien	6'300.00				3'475.10	
217.303.01	Sozialversicherungsbeiträge	72'000.00		70'100.00		70'097.05	
217.304.01	Personalversicherungsbeiträge	62'400.00		44'500.00		41'399.10	
217.305.01	Unfallversicherungsbeiträge	8'100.00		7'900.00		5'406.55	
217.305.02	Krankentaggeldversicherungsbeiträge	1'400.00		1'700.00		1'915.55	
217.309.01	Fort- und Weiterbildung Abwärtschaft	3'500.00		4'000.00		3'152.00	
217.310.01	Büromaterial	1'100.00		800.00		467.85	
217.311.01	Anschaffungen Mobiliar und Geräte	16'750.00		37'000.00		44'906.20	
217.312.01	Energiebezug	126'100.00		135'000.00		108'585.20	
217.312.02	Wasser, Abwasser	58'800.00		55'100.00		62'977.50	
217.312.03	Heizmaterial	181'000.00		180'000.00		203'173.60	
217.313.01	Verbrauchs- und Kleinmaterial	30'300.00		29'600.00		35'032.80	
217.313.02	Reinigungs- und Waschmittel	24'700.00		28'800.00		26'776.90	
217.313.03	Sanitäts- und Arzneimittel	2'000.00		1'500.00		1'462.45	
217.314.01	Unterhalt Gebäude und Anlagen	462'500.00		473'600.00		561'904.75	
217.314.02	Umgebungspflege	190'000.00		182'000.00		176'860.35	
217.315.01	Unterhalt Maschinen und Geräte	11'600.00		11'300.00		8'974.60	
217.316.02	Parkplatzmiete	1'500.00		1'500.00		2'160.00	
217.317.01	Spesen Betriebspersonal	4'800.00		4'800.00		3'476.30	
217.318.01	Sachversicherungen	45'000.00		48'200.00		47'945.90	
217.318.02	Fernsehen, Kehrlicht	18'300.00		17'900.00		18'335.95	
217.318.03	Diverse Honorare / Gebühren	5'000.00		5'000.00			
217.318.04	Verkehrssteuern	100.00		100.00		20.10	
217.427.01	Mieterträge		145'200.00		141'900.00		139'119.80
217.434.01	Benützungsgebühren Schulanlagen		34'000.00		34'000.00		33'839.00
217.436.01	Erträge aus UVG, EO, KTV		4'000.00		4'100.00		1'606.50
217.436.02	Rückerstattungen von Versicherungen		3'500.00		2'000.00		4'885.85
217.452.01	Rückerstattungen OSV Uettligen		292'300.00		319'800.00		333'211.85
<b>218</b>	<b>Tagesschule</b>	<b>561'900.00</b>	<b>492'500.00</b>	<b>494'900.00</b>	<b>470'500.00</b>	<b>459'033.35</b>	<b>405'108.10</b>
218.301.01	Löhne Tagesschule	145'300.00		81'800.00		126'365.90	
218.303.01	Sozialversicherungsbeiträge	11'800.00		5'100.00		10'275.75	
218.304.01	Personalversicherungsbeiträge	600.00		500.00		470.40	
218.305.01	Unfallversicherungsbeiträge	1'300.00		400.00		680.95	
218.309.01	Fort- und Weiterbildung	3'800.00		3'900.00		1'740.00	

## Voranschlag 2015 Laufende Rechnung nach Funktionen detailliert

KONTO	FUNKTIONALE GLIEDERUNG BEZEICHNUNG	VORANSCHLAG 2015		VORANSCHLAG 2014		RECHNUNG 2013	
		AUFWAND	ERTRAG	AUFWAND	ERTRAG	AUFWAND	ERTRAG
218.310.01	Büromaterial	600.00		600.00		273.20	
218.310.02	Schul- und Verbrauchsmaterial	6'400.00		5'300.00		4'532.00	
218.310.06	Verpflegung	119'800.00		111'800.00		104'184.95	
218.311.01	Anschaffungen Mobiliar und Geräte	3'000.00		4'500.00		4'221.40	
218.315.01	Unterhalt Mobiliar und Geräte	700.00		700.00		288.00	
218.316.01	Raummiete für Mittagstisch	2'900.00		2'900.00		1'385.00	
218.317.02	Beiträge an Ausflüge + Veranstaltungen	800.00		900.00		138.00	
218.318.01	Porto	600.00		600.00		312.60	
218.318.02	Telefon	900.00		900.00		707.25	
218.351.01	Lehrer/innenbesoldungen Tagesschule	263'400.00		275'000.00		203'457.95	
218.434.01	Elternbeiträge		242'000.00		219'500.00		211'691.80
218.436.01	Verschiedene Rückerstattungen		500.00		500.00		703.85
218.451.01	Rückerstattungen des Kantons				500.00		
218.461.01	Kantonsbeiträge		250'000.00		250'000.00		192'712.45
<b>219</b>	<b>Nicht Aufteilbares, Volksschule</b>	<b>353'970.00</b>	<b>147'400.00</b>	<b>353'600.00</b>	<b>127'800.00</b>	<b>365'897.25</b>	<b>161'151.75</b>
219.301.01	SSA Löhne SchulsozialarbeiterInnen	205'700.00		206'900.00		202'773.75	
219.303.01	SSA Sozialversicherungsbeiträge	16'700.00		16'700.00		16'380.35	
219.304.01	SSA Personalversicherungsbeiträge	10'970.00		8'600.00		12'416.55	
219.305.01	SSA Unfallversicherungsbeiträge	1'800.00		1'800.00		1'340.10	
219.305.02	SSA Krankentaggeldversicherungsbeiträge	500.00		600.00		630.95	
219.309.01	Beiträge an Weiterbildung Lehrerschaft	4'000.00		8'000.00		809.00	
219.309.02	SSA Fort- und Weiterbildung	8'300.00		4'500.00		16'511.30	
219.310.01	SSA Fachliteratur	1'000.00		1'000.00		265.20	
219.311.01	SSA Anschaffungen Mobiliar und Geräte	1'500.00		1'500.00		8'454.45	
219.311.02	SSA Anschaffungen EDV Hard- und Software	1'000.00		1'000.00		5'528.20	
219.315.01	SSA Unterhalt Mobiliar und Geräte	500.00		500.00			
219.315.02	SSA Unterhalt EDV Hard- und Software	2'500.00		2'500.00		3'812.00	
219.317.01	SSA Spesen Schulsozialarbeit	3'000.00		3'000.00		1'547.95	
219.318.01	Aktivitäten Elternrat	4'500.00		4'500.00		4'366.00	
219.318.02	Transporte Schulkoordination	63'000.00		63'000.00		65'322.05	
219.318.03	SSA Telefon	2'500.00		2'500.00		2'865.85	
219.318.05	IQES online Qualitätsmanagement	1'000.00				1'080.00	
219.351.01	Entschädig. an Kanton (Spezialfunktion)	18'000.00		18'000.00		16'053.55	
219.390.01	Verrechneter Personalaufwand	7'500.00		9'000.00		5'740.00	
219.436.01	Elternbeiträge an Transportabonnemente		7'000.00		7'000.00		10'176.10

## Voranschlag 2015 Laufende Rechnung nach Funktionen detailliert

KONTO	FUNKTIONALE GLIEDERUNG BEZEICHNUNG	VORANSCHLAG 2015		VORANSCHLAG 2014		RECHNUNG 2013	
		AUFWAND	ERTRAG	AUFWAND	ERTRAG	AUFWAND	ERTRAG
219.452.01	Beiträge Schulsozialarbeit						41.10
219.452.02	SSA Gemeindebeiträge		117'500.00		120'800.00		150'934.55
219.461.01	SSA Kantonsbeiträge		22'900.00				
<b>29</b>	<b>Übriges Bildungswesen</b>	<b>264'300.00</b>		<b>246'900.00</b>		<b>243'372.75</b>	
<b>290</b>	<b>Schulverwaltung</b>	<b>257'400.00</b>		<b>240'000.00</b>		<b>236'631.75</b>	
290.301.01	Löhne Schulsekretariat	209'900.00		200'600.00		205'893.15	
290.301.20	Treueprämie	1'200.00					
290.303.01	Sozialversicherungsbeiträge	17'100.00		16'200.00		16'652.35	
290.304.01	Personalversicherungsbeiträge	25'100.00		17'600.00		11'797.80	
290.305.01	Unfallversicherungsbeiträge	1'900.00		1'800.00		1'343.00	
290.305.02	Krankentaggeldversicherungsbeiträge	500.00		600.00		641.95	
290.310.03	Fachliteratur	500.00		1'000.00		103.50	
290.317.01	Spesen	1'000.00		2'000.00			
290.365.01	Mitgliederbeiträge	200.00		200.00		200.00	
<b>292</b>	<b>Erwachsenenbildung</b>	<b>6'900.00</b>		<b>6'900.00</b>		<b>6'741.00</b>	
292.364.01	Beitrag an Volkshochschule	6'900.00		6'900.00		6'741.00	
<b>3</b>	<b>KULTUR UND FREIZEIT</b>	<b>1'633'720.00</b>	<b>411'150.00</b>	<b>1'560'000.00</b>	<b>459'500.00</b>	<b>1'492'544.26</b>	<b>396'427.95</b>
<b>30</b>	<b>Kulturförderung</b>	<b>771'820.00</b>	<b>47'750.00</b>	<b>761'800.00</b>	<b>46'300.00</b>	<b>726'336.66</b>	<b>60'318.90</b>
<b>300</b>	<b>Bibliothek</b>	<b>282'950.00</b>	<b>46'250.00</b>	<b>281'100.00</b>	<b>44'800.00</b>	<b>288'021.21</b>	<b>44'475.10</b>
300.301.01	Löhne Gemeindebibliothek	122'600.00		122'600.00		123'446.50	
300.301.02	Löhne Reinigungspersonal	4'900.00		4'900.00		4'122.85	
300.303.01	Sozialversicherungsbeiträge	10'400.00		10'400.00		10'427.05	
300.304.01	Personalversicherungsbeiträge	5'700.00		7'200.00		6'780.50	
300.305.01	Unfallversicherungsbeiträge	1'000.00		1'000.00		831.60	
300.305.02	Krankentaggeldversicherungsbeiträge	200.00		300.00		249.55	
300.309.01	Fort- und Weiterbildung	1'000.00		1'000.00		1'518.40	
300.310.01	Büromaterial	3'400.00		3'400.00		7'554.05	
300.310.02	Buchaufbereitungsmaterial	4'000.00		4'000.00		2'564.95	
300.311.01	Anschaffungen Mobiliar und Geräte	1'500.00		1'000.00		2'156.80	
300.311.02	Anschaffungen Medien	44'100.00		42'000.00		41'189.00	

## Voranschlag 2015 Laufende Rechnung nach Funktionen detailliert

KONTO	FUNKTIONALE GLIEDERUNG BEZEICHNUNG	VORANSCHLAG 2015		VORANSCHLAG 2014		RECHNUNG 2013	
		AUFWAND	ERTRAG	AUFWAND	ERTRAG	AUFWAND	ERTRAG
300.312.01	Energiebezug	2'200.00		2'200.00		1'992.95	
300.313.01	Reinigungsmaterial	700.00		700.00		677.20	
300.315.01	Unterhalt Mobiliar und Geräte	6'150.00		4'600.00		4'660.05	
300.316.01	Mietzins	55'000.00		55'000.00		55'500.40	
300.317.01	Spesen	200.00		200.00		292.20	
300.318.01	Porti	2'000.00		2'000.00		1'862.06	
300.318.02	Telefon	1'600.00		1'600.00		1'384.30	
300.318.03	Sachversicherungen	500.00		400.00		479.35	
300.318.04	Urheberrechtsgebühren	700.00		700.00		695.30	
300.318.05	Autorenlesungen	2'500.00		2'500.00		4'950.00	
300.365.01	Mitgliederbeiträge	600.00		600.00		475.00	
300.391.01	Verrechnete Zinsen	1'300.00		1'000.00		1'056.35	
300.392.01	Verrechnete Abschreibungen	10'700.00		11'800.00		13'154.80	
300.434.01	Ausleihgebühren		44'000.00		42'500.00		41'651.10
300.434.02	Sponsoren		1'400.00		1'400.00		1'246.00
300.435.01	Verkaufserlöse		400.00		400.00		278.00
300.436.01	Diverse Rückerstattungen		450.00		500.00		1'300.00
<b>302</b>	<b>Theater, Konzerte</b>	<b>398'870.00</b>		<b>393'100.00</b>		<b>364'764.45</b>	<b>12'236.80</b>
302.362.01	Beitrag kirchliches Zentrum Kipferhaus	130'800.00		125'000.00		98'694.45	
302.364.01	Beitrag regionale Kulturinstitute	257'670.00		257'700.00		257'670.00	
302.364.02	Beiträge an kulturelle Institutionen	2'000.00		2'000.00			
302.365.02	Beiträge örtliche Musikgesellschaften	8'400.00		8'400.00		8'400.00	
302.436.01	Diverse Rückerstattungen						12'236.80
<b>309</b>	<b>Übrige Kulturförderung</b>	<b>90'000.00</b>	<b>1'500.00</b>	<b>87'600.00</b>	<b>1'500.00</b>	<b>73'551.00</b>	<b>3'607.00</b>
309.301.01	Löhne Kultursekretariat	48'700.00		48'400.00		47'465.20	
309.303.01	Sozialversicherungsbeiträge	3'900.00		3'900.00		3'791.50	
309.304.01	Personalversicherungsbeiträge	4'800.00		5'800.00		3'874.65	
309.305.01	Unfallversicherungsbeiträge	400.00		400.00		303.85	
309.305.02	Krankentaggeldversicherungsbeiträge	200.00		200.00		145.70	
309.310.01	Büromaterial	200.00		200.00			
309.318.01	Standortmarketing Gemeinde	6'600.00		2'500.00		1'632.25	
309.318.02	Jungbürger/innen-Feier	2'000.00		3'000.00		1'832.30	
309.318.03	Neuzuzüger/innen-Anlass	1'000.00		1'000.00		1'020.70	
309.318.04	Wohlener Hecht	800.00		800.00		800.00	

## Voranschlag 2015 Laufende Rechnung nach Funktionen detailliert

KONTO	FUNKTIONALE GLIEDERUNG BEZEICHNUNG	VORANSCHLAG 2015		VORANSCHLAG 2014		RECHNUNG 2013	
		AUFWAND	ERTRAG	AUFWAND	ERTRAG	AUFWAND	ERTRAG
309.318.05	Sachversicherungen	400.00		400.00		392.20	
309.365.01	Kulturförderung in der Gemeinde	20'000.00		20'000.00		11'835.20	
309.365.02	Fotoarchiv	1'000.00		1'000.00		457.45	
309.434.01	Benützungsgebühren Kulturestrich		1'500.00		1'500.00		2'650.00
309.434.02	Verkauf Bücher Ortsgeschichte						457.00
309.436.01	Verschiedene Rückerstattungen						500.00
<b>32</b>	<b>Massenmedien</b>	<b>95'900.00</b>		<b>75'400.00</b>		<b>84'537.65</b>	
<b>320</b>	<b>Massenmedien</b>	<b>95'900.00</b>		<b>75'400.00</b>		<b>84'537.65</b>	
320.301.01	Löhne Mitarbeit Gemeindeblatt	3'700.00		3'700.00		3'650.00	
320.303.01	Sozialversicherungsbeiträge	300.00		300.00		241.95	
320.305.01	Unfallversicherungsbeiträge	100.00		100.00		5.05	
320.310.01	Gemeindeblatt	62'500.00		63'500.00		71'255.60	
320.310.02	Inseratenkosten Anzeigerverband	20'000.00					
320.318.01	Kommunikationsgebühren	9'300.00		7'800.00		9'385.05	
<b>33</b>	<b>Parkanlagen und Wanderwege</b>	<b>19'800.00</b>		<b>19'000.00</b>		<b>27'303.60</b>	
<b>330</b>	<b>Parkanlagen und Wanderwege</b>	<b>19'800.00</b>		<b>19'000.00</b>		<b>27'303.60</b>	
330.314.01	Ausbau und Unterhalt Wanderwege	18'000.00		17'000.00		25'509.80	
330.365.01	Beitrag Berner Wanderwege	1'800.00		2'000.00		1'793.80	
<b>34</b>	<b>Sport</b>	<b>17'000.00</b>		<b>20'000.00</b>		<b>15'210.00</b>	
<b>340</b>	<b>Sport</b>	<b>17'000.00</b>		<b>20'000.00</b>		<b>15'210.00</b>	
340.365.01	Beiträge an Sportvereine	17'000.00		20'000.00		15'210.00	
<b>35</b>	<b>Übrige Freizeitgestaltung</b>	<b>729'200.00</b>	<b>363'400.00</b>	<b>683'800.00</b>	<b>413'200.00</b>	<b>639'156.35</b>	<b>336'109.05</b>
<b>350</b>	<b>Übrige Freizeitgestaltung</b>	<b>68'100.00</b>		<b>66'600.00</b>		<b>63'851.60</b>	
350.316.01	Miete Ludothek	20'000.00		19'500.00		19'821.55	
350.362.01	Beitrag Fäger / Zauberlaterne	6'500.00		3'400.00		3'167.00	
350.365.01	Beiträge an Ortsvereine	11'000.00		11'000.00		10'740.00	
350.365.02	Mitgliedschaftsbeiträge	1'100.00		1'100.00		970.00	
350.365.03	Betriebsbeitrag Ludothek	20'000.00		20'000.00		20'000.00	

## Voranschlag 2015 Laufende Rechnung nach Funktionen detailliert

KONTO	FUNKTIONALE GLIEDERUNG BEZEICHNUNG	VORANSCHLAG 2015		VORANSCHLAG 2014		RECHNUNG 2013	
		AUFWAND	ERTRAG	AUFWAND	ERTRAG	AUFWAND	ERTRAG
350.365.04	Betriebsbeitrag Spielgruppen	8'000.00		10'000.00		7'432.40	
350.391.01	Verrechnete Zinsen	200.00		200.00		127.90	
350.392.01	Verrechnete Abschreibungen	1'300.00		1'400.00		1'592.75	
<b>351</b>	<b>Jugendarbeit</b>	<b>428'000.00</b>	<b>321'700.00</b>	<b>380'100.00</b>	<b>365'500.00</b>	<b>347'703.85</b>	<b>295'116.85</b>
351.300.01	Sitzungsgeld Standortarbeitsgruppen	9'600.00		11'500.00		6'255.00	
351.300.02	Sitzungsgeld regionale Jugendkommission	2'700.00		2'700.00		1'440.00	
351.301.01	Löhne Jugendarbeit	297'300.00		250'800.00		246'867.90	
351.301.02	Löhne Reinigungspersonal	4'100.00		4'100.00		2'728.00	
351.303.01	Sozialversicherungsbeiträge	24'500.00		20'700.00		20'286.30	
351.304.01	Personalversicherungsbeiträge	14'700.00		15'400.00		13'670.10	
351.305.01	Unfallversicherungsbeiträge	2'700.00		2'300.00		1'579.90	
351.305.02	Krankentaggeldversicherungsbeiträge	800.00		800.00		761.15	
351.309.01	Fort- und Weiterbildung	3'500.00		3'500.00		2'115.20	
351.310.01	Büromaterial	1'200.00		1'200.00		1'029.15	
351.310.02	Fachliteratur	800.00		800.00		528.40	
351.311.01	Anschaffungen Mobiliar und Geräte Büro	4'000.00		2'000.00		1'924.40	
351.311.02	Anschaffungen Mobiliar und GeräteTreff Uettligen	1'800.00		800.00		903.00	
351.311.03	Anschaffungen Mobiliar und GeräteTreff Hinterkap	2'000.00		2'000.00		1'299.15	
351.312.01	Energiebezug	1'600.00		2'200.00		1'150.70	
351.312.02	Wasser, Abwasser	400.00		400.00		373.50	
351.312.03	Heizmaterial	2'600.00		2'000.00		5'006.25	
351.314.01	Unterhalt Gebäude und Anlagen	10'000.00		10'700.00		8'680.85	
351.314.02	Umgebungspflege	3'000.00		3'000.00		2'400.15	
351.315.01	Unterhalt Mobiliar + Geräte, Büro	500.00					
351.315.02	Unterhalt Mobiliar + GeräteTreff Uettligen	500.00		500.00			
351.315.03	Unterhalt Mobiliar + GeräteTreff Hinterkappelen	1'000.00		1'500.00		679.50	
351.317.01	Spesen Jugendarbeit	4'000.00		5'000.00		3'095.85	
351.317.02	Spesen regionale Jugendkommission	500.00		500.00			
351.317.03	Spesen Standortarbeitsgruppen	2'400.00		2'400.00		1'378.10	
351.318.01	Sachversicherungen	800.00		900.00		894.25	
351.318.02	Fernsehen, Kehrlicht	500.00		400.00		480.00	
351.318.03	Aufwand Projekte Standort Hinterkappelen	15'000.00		7'000.00		8'034.15	
351.318.04	Aufwand für regionale Projekte	5'000.00		15'000.00		3'510.80	
351.318.05	Telefon, Porto, Kopien	3'500.00		3'000.00		4'181.50	
351.318.08	Aufwand Projekte Standort Uettligen	5'500.00		5'500.00		4'870.60	

## Voranschlag 2015 Laufende Rechnung nach Funktionen detailliert

KONTO	FUNKTIONALE GLIEDERUNG BEZEICHNUNG	VORANSCHLAG 2015		VORANSCHLAG 2014		RECHNUNG 2013	
		AUFWAND	ERTRAG	AUFWAND	ERTRAG	AUFWAND	ERTRAG
351.365.01	Mitgliederbeiträge	1'500.00		1'500.00		1'580.00	
351.436.01	Erträge aus UVG, EO, KTV		1'100.00				97.60
351.436.02	Erträge Projekte Standort Hinterkappelen		1'000.00		1'000.00		2'119.45
351.436.03	Erträge aus regionalen Projekten		1'000.00		10'000.00		107.25
351.436.04	Erträge aus Vermietungen, Treff Hika		1'500.00		1'500.00		1'750.00
351.436.06	Entschäd. anderer Gemeinden		52'500.00		25'000.00		44'253.85
351.436.08	Erträge Projekte Standort Uettligen		1'000.00		1'000.00		
351.461.01	Kantonsbeiträge		263'600.00		327'000.00		246'788.70
<b>352</b>	<b>Kulturelles Zentrum Reberhaus</b>	<b>229'100.00</b>	<b>41'700.00</b>	<b>233'600.00</b>	<b>47'700.00</b>	<b>223'818.70</b>	<b>40'992.20</b>
352.301.01	Löhne Betriebspersonal	72'400.00		72'000.00		71'794.90	
352.303.01	Sozialversicherungsbeiträge	5'900.00		5'900.00		5'796.95	
352.304.01	Personalversicherungsbeiträge	5'300.00		5'000.00		3'771.00	
352.305.01	Unfallversicherungsbeiträge	600.00		600.00		453.50	
352.305.02	Krankentaggeldversicherungsbeiträge	200.00		200.00		193.65	
352.309.01	Fort- und Weiterbildung	600.00		600.00			
352.310.01	Büromaterial	300.00		500.00		164.40	
352.311.01	Anschaffungen Mobiliar und Geräte	1'000.00		8'500.00		753.95	
352.312.01	Energiebezug	10'500.00		13'000.00		7'697.55	
352.312.02	Wasser, Abwasser	1'000.00		900.00		1'001.65	
352.312.03	Heizmaterial	1'000.00		5'000.00		434.40	
352.313.01	Verbrauchs- und Kleinmaterial	3'500.00		3'500.00		3'975.30	
352.313.02	Reinigungs- und Waschmittel	1'500.00		1'500.00		1'169.35	
352.314.01	Unterhalt Gebäude und Anlagen	20'500.00		27'400.00		43'247.95	
352.314.02	Umgebungspflege	6'000.00		5'800.00		7'210.50	
352.315.01	Unterhalt Mobiliar und Geräte	2'700.00		2'500.00		2'448.00	
352.317.01	Spesen	100.00		100.00			
352.318.01	Telefon	2'100.00		2'000.00		2'100.55	
352.318.02	Sachversicherungen	3'600.00		3'800.00		3'815.45	
352.318.03	Fernsehen, Kehrlicht	1'600.00		1'500.00		1'900.00	
352.318.04	Porti	100.00		100.00			
352.391.01	Verrechnete Zinsen	6'800.00		8'500.00		4'659.45	
352.392.01	Verrechnete Abschreibungen	81'800.00		64'700.00		61'230.20	
352.427.01	Mieterträge		13'700.00		13'700.00		13'730.00
352.434.01	Benützungsgebühren		28'000.00		34'000.00		27'262.20



## Voranschlag 2015 Laufende Rechnung nach Funktionen detailliert

KONTO	FUNKTIONALE GLIEDERUNG BEZEICHNUNG	VORANSCHLAG 2015		VORANSCHLAG 2014		RECHNUNG 2013	
		AUFWAND	ERTRAG	AUFWAND	ERTRAG	AUFWAND	ERTRAG
<b>353</b>	<b>Senioren und Seniorinnen</b>	<b>4'000.00</b>		<b>3'500.00</b>		<b>3'782.20</b>	
353.318.01	Beitrag Senioren- und Seniorinnenausflug	2'500.00		2'500.00		2'136.10	
353.365.01	Beitrag Senioren- und Seniorinnenessen	1'500.00		1'000.00		1'646.10	
<b>4</b>	<b>GESUNDHEIT</b>	<b>52'600.00</b>		<b>58'500.00</b>	<b>3'000.00</b>	<b>53'839.05</b>	<b>9'192.00</b>
<b>45</b>	<b>Krankheitsbekämpfung</b>	<b>9'000.00</b>		<b>9'000.00</b>		<b>8'969.00</b>	
<b>450</b>	<b>Krankheitsbekämpfung</b>	<b>9'000.00</b>		<b>9'000.00</b>		<b>8'969.00</b>	
450.365.03	Beitrag Verein für Langzeitkranke	9'000.00		9'000.00		8'969.00	
<b>46</b>	<b>Schulgesundheitsdienst</b>	<b>42'900.00</b>		<b>45'400.00</b>		<b>36'351.60</b>	
<b>460</b>	<b>Schulärztliche Pflege</b>	<b>15'200.00</b>		<b>15'200.00</b>		<b>12'719.60</b>	
460.301.01	Löhne schulärztlicher Dienst	7'600.00		9'000.00		5'659.40	
460.303.01	Sozialversicherungsbeiträge	900.00		800.00		462.65	
460.310.01	Büromaterial	400.00		400.00		399.30	
460.318.01	Medizinische Massnahmen	6'300.00		5'000.00		6'198.25	
<b>461</b>	<b>Schulzahnärztliche Pflege</b>	<b>27'700.00</b>		<b>30'200.00</b>		<b>23'632.00</b>	
461.301.01	Löhne schulzahnärztlicher Dienst	3'000.00		3'000.00		2'948.00	
461.303.01	Sozialversicherungsbeiträge	200.00		1'600.00		240.95	
461.305.01	Unfallversicherungsbeiträge	100.00		100.00		4.05	
461.309.01	Ausbildungskosten Fachpersonal	500.00		500.00			
461.310.01	Kontrollhefte und -karten	300.00		300.00			
461.313.01	Schulzahnpflegematerial	800.00		800.00		508.15	
461.317.01	Spesen schulzahnärztlicher Dienst	100.00		100.00			
461.318.01	Beiträge an externe Zahnärzte	500.00		500.00		388.00	
461.318.02	Beiträge schulzahnärztlicher Dienst	17'000.00		18'000.00		15'662.10	
461.318.03	Beiträge an Eltern (Sozialrabatt)	5'000.00		5'000.00		3'880.75	
461.318.04	Arbeitsmaterial Fachpersonen	200.00		300.00			
<b>47</b>	<b>Lebensmittelkontrolle</b>	<b>700.00</b>		<b>4'100.00</b>	<b>3'000.00</b>	<b>8'518.45</b>	<b>9'192.00</b>
<b>470</b>	<b>Lebensmittelkontrolle</b>	<b>700.00</b>		<b>4'100.00</b>	<b>3'000.00</b>	<b>8'518.45</b>	<b>9'192.00</b>
470.301.01	Löhne Kontrollpersonal	700.00		3'800.00		7'922.25	

## Voranschlag 2015 Laufende Rechnung nach Funktionen detailliert

KONTO	FUNKTIONALE GLIEDERUNG BEZEICHNUNG	VORANSCHLAG 2015		VORANSCHLAG 2014		RECHNUNG 2013	
		AUFWAND	ERTRAG	AUFWAND	ERTRAG	AUFWAND	ERTRAG
470.303.01	Sozialversicherungsbeiträge			200.00		596.20	
470.305.01	Unfallversicherungsbeiträge			100.00			
470.431.01	Gebühren Fleischschau				3'000.00		9'192.00
<b>5</b>	<b>SOZIALE WOHLFAHRT</b>	<b>16'366'860.00</b>	<b>10'374'100.00</b>	<b>15'082'700.00</b>	<b>9'086'600.00</b>	<b>16'007'967.41</b>	<b>9'483'813.95</b>
<b>50</b>	<b>Altersversicherung</b>	<b>107'000.00</b>		<b>107'000.00</b>		<b>107'480.00</b>	
<b>500</b>	<b>AHV-Zweigstelle</b>	<b>107'000.00</b>		<b>107'000.00</b>		<b>107'480.00</b>	
500.362.01	Beitrag an AHV-Zweigstelle	107'000.00		107'000.00		107'480.00	
<b>52</b>	<b>Krankenversicherung</b>		<b>510'000.00</b>		<b>450'000.00</b>		<b>517'972.80</b>
<b>520</b>	<b>Krankenversicherung</b>		<b>510'000.00</b>		<b>450'000.00</b>		<b>517'972.80</b>
520.451.01	Rückerstattungen KK-Prämien		510'000.00		450'000.00		517'972.80
<b>53</b>	<b>Sonstige Sozialversicherungen</b>	<b>1'933'300.00</b>		<b>1'926'000.00</b>		<b>1'968'269.00</b>	
<b>530</b>	<b>Ergänzungsleistungen AHV, IV, Sonsties</b>	<b>1'906'400.00</b>		<b>1'890'000.00</b>		<b>1'950'502.00</b>	
530.361.01	Beitrag an die Kosten EL	1'906'400.00		1'890'000.00		1'950'502.00	
<b>533</b>	<b>Familienzulagen</b>	<b>26'900.00</b>		<b>36'000.00</b>		<b>17'767.00</b>	
533.351.01	Lastenausgleich FAMZU	26'900.00		36'000.00		17'767.00	
<b>54</b>	<b>Jugendschutz</b>	<b>900'260.00</b>	<b>748'500.00</b>	<b>943'500.00</b>	<b>817'300.00</b>	<b>900'459.31</b>	<b>770'107.65</b>
<b>540</b>	<b>Jugendschutz</b>	<b>3'500.00</b>		<b>3'000.00</b>		<b>28'884.00</b>	<b>25'218.00</b>
540.301.01	Löhne Pflegekinderbetreuung					23'173.60	
540.303.01	Sozialversicherungsbeiträge					1'894.15	
540.305.01	Unfallversicherungsbeiträge					150.25	
540.365.03	Elternbriefe Pro Juventute	3'500.00		3'000.00		3'666.00	
540.436.01	Verschiedene Rückerstattungen						25'218.00
<b>541</b>	<b>Kindertagesbetreuung</b>	<b>896'760.00</b>	<b>748'500.00</b>	<b>940'500.00</b>	<b>817'300.00</b>	<b>871'575.31</b>	<b>744'889.65</b>
541.301.01	Löhne Kindertagesbetreuung	540'800.00		557'100.00		560'047.70	
541.303.01	Sozialversicherungsbeiträge	44'200.00		45'500.00		43'901.95	

## Voranschlag 2015 Laufende Rechnung nach Funktionen detailliert

KONTO	FUNKTIONALE GLIEDERUNG BEZEICHNUNG	VORANSCHLAG 2015		VORANSCHLAG 2014		RECHNUNG 2013	
		AUFWAND	ERTRAG	AUFWAND	ERTRAG	AUFWAND	ERTRAG
541.304.01	Personalversicherungsbeiträge	22'600.00		29'700.00		19'568.60	
541.305.01	Unfallversicherungsbeiträge	4'900.00		5'000.00		3'498.40	
541.305.02	Krankentaggeldversicherungsbeiträge	1'400.00		1'800.00		1'736.45	
541.309.01	Fort- + Weiterbild. Kindertagesbetreuug	8'000.00		9'000.00		6'800.00	
541.310.01	Büro- und EDV- Material	4'500.00		4'500.00		5'736.45	
541.310.02	Fachliteratur	1'000.00		1'000.00		1'776.65	
541.310.03	Schul- und Bastelmaterial	4'000.00		5'500.00		2'784.80	
541.311.01	Anschaffungen Mobiliar und Geräte	5'000.00		5'000.00		6'650.75	
541.313.01	Haushalt-, Verbrauchs- + Reinigungsmat.	9'000.00		10'000.00		7'788.75	
541.313.02	Kopieren	800.00		1'500.00		376.50	
541.313.03	Lebensmittel / Verpflegung	50'000.00		50'000.00		41'336.30	
541.315.01	Unterhalt Mobiliar und Geräte	2'000.00		1'500.00		2'240.90	
541.316.01	Mieten und Nebenkosten	57'160.00		60'300.00		57'437.60	
541.317.01	Spesen Kindertagesstätte	800.00		1'000.00		609.30	
541.317.02	Beiträge Exkursionen, Ausflüge, Lager	3'000.00		4'000.00		1'930.20	
541.317.03	Personalanlässe	1'000.00		1'000.00		1'138.50	
541.318.01	Telefon, Porto	3'500.00		3'000.00		3'733.96	
541.318.02	Diverse Ausgaben	400.00		400.00		421.00	
541.318.03	Sachversicherungsbeiträge			2'000.00			
541.362.02	Finanzierung Selbstbehalt	6'000.00		15'000.00		5'501.05	
541.365.02	Mitgliedschaftsbeiträge	1'000.00		1'000.00		900.00	
541.365.03	Betriebsdefizit Tageseltern	125'700.00		125'700.00		95'659.50	
541.436.01	Elternbeiträge Betreuung		170'000.00		190'000.00		150'137.95
541.436.02	Elternbeiträge Verpflegung		50'000.00		52'000.00		44'585.00
541.436.03	Erträge aus UVG, EO, KTV						20'034.00
541.436.04	Essenbeiträge Personal		7'500.00		6'300.00		8'428.30
541.436.05	Verschiedene Rückerstattungen		1'000.00		1'000.00		6'501.45
541.436.06	Private Plätze		50'000.00		78'000.00		39'239.00
541.451.01	Kantonaler Lastenausgleich				490'000.00		
541.461.01	Kantonsbeiträge		470'000.00				475'963.95
<b>58</b>	<b>Sozialhilfe</b>	<b>13'416'300.00</b>	<b>9'115'600.00</b>	<b>12'098'200.00</b>	<b>7'819'300.00</b>	<b>13'022'059.10</b>	<b>8'195'733.50</b>
<b>580</b>	<b>Sozialhilfe</b>	<b>7'000'300.00</b>	<b>1'809'400.00</b>	<b>5'885'100.00</b>	<b>2'141'200.00</b>	<b>7'077'540.90</b>	<b>1'680'236.85</b>
580.318.03	Sozialinspektoren			3'000.00			
580.366.08	Bestattungskosten nicht lastenausgleichsberechtig	2'000.00		2'000.00		2'431.00	

## Voranschlag 2015 Laufende Rechnung nach Funktionen detailliert

KONTO	FUNKTIONALE GLIEDERUNG BEZEICHNUNG	VORANSCHLAG 2015		VORANSCHLAG 2014		RECHNUNG 2013	
		AUFWAND	ERTRAG	AUFWAND	ERTRAG	AUFWAND	ERTRAG
580.366.09	Nicht rückerstattungspflichtige Aufwendungen	21'600.00		21'600.00		4'328.40	
580.366.50	Individuelle Sozialhilfe	6'976'000.00		5'858'000.00		7'069'691.50	
580.390.01	Verrechneter Personalaufwand	700.00		500.00		1'090.00	
580.436.50	Rückerstatt. individuelle Sozialhilfe		218'000.00		383'800.00		167'228.87
580.436.51	Übrige Einn. individuelle Sozialhilfe		1'526'000.00		1'696'800.00		1'422'498.73
580.451.50	Heimatl. RE individuelle Sozialhilfe		65'400.00		60'600.00		90'509.25
<b>581</b>	<b>Zuschüsse an minderbemittelte Personen</b>	<b>44'000.00</b>	<b>4'000.00</b>	<b>30'000.00</b>	<b>4'000.00</b>	<b>44'468.40</b>	
581.366.50	Zuschüsse nach Dekret	44'000.00		30'000.00		44'468.40	
581.436.50	Rückerstatt. Zuschüsse nach Dekret		2'000.00		2'000.00		
581.436.51	Übrige Einn. Zuschüsse nach Dekret		2'000.00		2'000.00		
<b>582</b>	<b>Wohlfahrts-, Vor- und Fürsorge-einrichtungen</b>	<b>21'600.00</b>		<b>21'600.00</b>		<b>18'106.00</b>	
582.300.01	Sitzungsgeld Seniorenrat	15'000.00		15'000.00		12'830.00	
582.365.01	Diverse Beiträge	6'600.00		6'600.00		5'276.00	
<b>583</b>	<b>Asylwesen</b>	<b>100.00</b>		<b>100.00</b>		<b>34.85</b>	
583.318.02	Sachversicherungen	100.00		100.00		34.85	
<b>584</b>	<b>Personalkosten SozialarbeiterLastenausgleich</b>	<b>937'200.00</b>	<b>219'700.00</b>	<b>873'800.00</b>	<b>221'200.00</b>	<b>891'637.55</b>	<b>200'325.10</b>
584.301.01	Löhne Soziale Dienste	777'700.00		721'400.00		737'938.80	
584.303.01	Sozialversicherungsbeiträge	63'300.00		58'700.00		60'040.55	
584.304.01	Personalversicherungsbeiträge	57'300.00		50'700.00		48'412.40	
584.305.01	Unfallversicherungsbeiträge	7'000.00		6'500.00		4'841.75	
584.305.02	Krankentaggeldversicherungsbeiträge	2'000.00		2'300.00		2'303.90	
584.309.01	Fort- und Weiterbildung	18'400.00		23'500.00		25'576.65	
584.310.03	Fachliteratur	2'000.00		1'700.00		2'883.00	
584.317.01	Spesen	9'500.00		9'000.00		9'640.50	
584.436.02	Rückerstatt. + Dienstleistungen für Andere						17'850.00
584.452.01	Entschäd. andere Gemeinden		219'700.00		221'200.00		182'475.10
<b>585</b>	<b>Unterhaltsbeiträge für Kinder (Alimente)Inkass</b>	<b>303'000.00</b>	<b>180'000.00</b>	<b>324'500.00</b>	<b>192'000.00</b>	<b>301'846.80</b>	<b>142'624.95</b>
585.318.01	Gebühren, Inkassospesen	3'000.00		4'500.00		2'388.80	
585.366.01	Vorschüsse	300'000.00		320'000.00		299'458.00	
585.436.01	Rückerstattungen Vorschüsse		180'000.00		192'000.00		142'624.95

## Voranschlag 2015 Laufende Rechnung nach Funktionen detailliert

KONTO	FUNKTIONALE GLIEDERUNG BEZEICHNUNG	VORANSCHLAG 2015		VORANSCHLAG 2014		RECHNUNG 2013	
		AUFWAND	ERTRAG	AUFWAND	ERTRAG	AUFWAND	ERTRAG
<b>587</b>	<b>Lastenausgleich</b>	<b>4'251'300.00</b>	<b>6'896'200.00</b>	<b>4'229'000.00</b>	<b>5'251'300.00</b>	<b>3'957'529.25</b>	<b>6'167'600.60</b>
587.351.01	Verfügter Anteil Lastenverteilung	4'251'300.00		4'229'000.00		4'577'529.25	
587.351.99	Lastenausgleich KESG					-620'000.00	
587.451.01	Nettoüberschuss Lastenverteilung		6'896'200.00		5'251'300.00		6'167'600.60
<b>588</b>	<b>Arbeitslosenfürsorge</b>					<b>5'000.00</b>	
588.318.02	Migrationsprojekte					5'000.00	
<b>589</b>	<b>Sekretariat Soziale Dienste</b>	<b>858'800.00</b>	<b>6'300.00</b>	<b>734'100.00</b>	<b>9'600.00</b>	<b>725'895.35</b>	<b>4'946.00</b>
589.301.01	Löhne Administration Soziale Dienste	704'300.00		616'100.00		620'166.85	
589.301.20	Treueprämien					1'191.55	
589.303.01	Sozialversicherungsbeiträge	57'100.00		49'900.00		50'399.80	
589.304.01	Personalversicherungsbeiträge	79'900.00		53'700.00		43'991.75	
589.305.01	Unfallversicherungsbeiträge	6'400.00		5'500.00		3'820.80	
589.305.02	Krankentaggeldversicherungsbeiträge	1'800.00		1'900.00		1'946.90	
589.309.01	Fort- und Weiterbildung	7'800.00		6'000.00		3'647.40	
589.310.01	Fachliteratur	500.00		500.00			
589.317.02	Spesen	1'000.00		500.00		730.30	
589.434.01	Dienstleistungen für Andere		2'000.00		5'000.00		4'700.00
589.436.01	Erträge aus UVG, EO, KTV		4'300.00		4'600.00		246.00
<b>59</b>	<b>Hilfsaktionen</b>	<b>10'000.00</b>		<b>8'000.00</b>		<b>9'700.00</b>	
<b>590</b>	<b>Hilfsaktionen Inland</b>	<b>10'000.00</b>		<b>8'000.00</b>		<b>9'700.00</b>	
590.362.01	Hilfe In- und Ausland	10'000.00		8'000.00		9'700.00	
<b>6</b>	<b>VERKEHR</b>	<b>3'133'100.00</b>	<b>318'800.00</b>	<b>3'121'800.00</b>	<b>318'300.00</b>	<b>2'992'131.55</b>	<b>458'497.10</b>
<b>62</b>	<b>Gemeindestrassen</b>	<b>1'891'100.00</b>	<b>181'800.00</b>	<b>1'902'600.00</b>	<b>178'300.00</b>	<b>2'028'316.50</b>	<b>322'429.50</b>
<b>620</b>	<b>Gemeindestrassen</b>	<b>1'855'100.00</b>	<b>181'800.00</b>	<b>1'866'600.00</b>	<b>178'300.00</b>	<b>1'991'651.60</b>	<b>322'429.50</b>
620.301.01	Löhne Betriebspersonal	682'800.00		643'100.00		647'202.65	
620.301.02	Löhne Aushilfen	53'200.00		78'000.00		84'643.85	
620.301.20	Treueprämien	1'800.00		3'400.00			
620.303.01	Sozialversicherungsbeiträge	59'700.00		58'600.00		59'278.05	
620.304.01	Personalversicherungsbeiträge	74'700.00		54'500.00		70'717.80	

## Voranschlag 2015 Laufende Rechnung nach Funktionen detailliert

KONTO	FUNKTIONALE GLIEDERUNG BEZEICHNUNG	VORANSCHLAG 2015		VORANSCHLAG 2014		RECHNUNG 2013	
		AUFWAND	ERTRAG	AUFWAND	ERTRAG	AUFWAND	ERTRAG
620.305.01	Unfallversicherungsbeiträge	16'700.00		16'200.00		17'183.20	
620.305.02	Krankentaggeldversicherungsbeiträge	1'800.00		2'000.00		2'026.70	
620.306.01	Dienstkleider	8'500.00		8'500.00		7'740.25	
620.309.01	Fort- und Weiterbildung	7'500.00		9'500.00		6'989.30	
620.310.01	Büromaterial	700.00		1'000.00		310.10	
620.311.01	Anschaffungen Mobiliar und Geräte	19'200.00		18'700.00		14'923.20	
620.312.01	Energiebezug, Kapitalkosten öff. Beleuch	115'000.00		135'000.00		123'925.35	
620.312.02	Wasser, Abwasser Werkhöfe	2'000.00		2'000.00		1'787.85	
620.313.01	Strassensignale	16'000.00		16'000.00		24'320.60	
620.313.02	Bau- und Unterhaltsmaterial	7'000.00		7'000.00		5'322.15	
620.313.03	Reinigungs- und Verbrauchsmaterial	8'800.00		8'800.00		6'386.75	
620.313.04	Treibstoffe	45'000.00		53'900.00		40'740.55	
620.313.05	Unterhalt Belagsstrassen	98'000.00		108'000.00		108'781.05	
620.313.06	Streugut, Verschleisschienen	27'000.00		32'000.00		23'488.35	
620.313.07	Unterhalt Naturstrassen	90'400.00		93'000.00		95'884.60	
620.313.08	Materialkosten für Dritte	8'000.00		7'500.00		7'925.40	
620.314.01	Anpassung, Erweiterung öff. Beleuchtung	23'000.00		25'000.00		22'686.50	
620.314.02	Unterhalt öff. Beleuchtung	14'000.00		14'000.00		26'457.60	
620.314.03	Anpassungen Gemeindestrassen und -wege	30'000.00		30'000.00		36'842.25	
620.314.04	Unterhalt Werkhöfe	27'000.00		21'000.00		26'204.10	
620.314.05	Unterhalt Deponieplätze	11'000.00		11'000.00		9'779.10	
620.314.06	Anpassung, Erweit. Strassenentwässerung	45'000.00		45'000.00		43'129.95	
620.314.07	Reinigung Strassenschächte	22'000.00		22'000.00		20'646.00	
620.314.08	Strassenmarkierungen	10'000.00		10'000.00		2'803.50	
620.314.09	Schneeräumung	36'000.00		38'000.00		27'812.40	
620.314.10	Umgebungspflege	26'500.00		25'000.00		25'440.55	
620.314.12	Unterhalt Strassenbeläge	110'000.00		115'000.00		87'968.10	
620.315.01	Unterhalt Mobiliar und Geräte	28'000.00		28'000.00		26'308.30	
620.315.02	Unterhalt Fahrzeuge	52'000.00		54'000.00		52'131.60	
620.316.01	Miet- und Pachtzinse	6'100.00		6'100.00		18'512.00	
620.317.01	Spesen	24'600.00		22'000.00		18'342.20	
620.318.01	Sachversicherungen	7'900.00		5'600.00		6'642.70	
620.318.02	Telefon	2'200.00		2'200.00		2'410.70	
620.318.03	Verkehrssteuern	12'000.00		15'000.00		10'203.00	
620.318.04	Bauprojekte und Gutachten	16'000.00		16'000.00		19'662.50	
620.318.05	Notariatskosten	8'000.00		5'000.00			

## Voranschlag 2015 Laufende Rechnung nach Funktionen detailliert

KONTO	FUNKTIONALE GLIEDERUNG BEZEICHNUNG	VORANSCHLAG 2015		VORANSCHLAG 2014		RECHNUNG 2013	
		AUFWAND	ERTRAG	AUFWAND	ERTRAG	AUFWAND	ERTRAG
620.392.01	Verrechnete Abschreibungen					158'090.80	
620.427.01	Mieterträge Viehschauplatz		4'000.00		4'000.00		7'260.70
620.427.02	Mieterträge Liegenschaften		46'600.00		43'500.00		31'410.00
620.434.01	Verkaufserlöse		15'000.00		15'000.00		18'437.85
620.436.01	Erträge aus UVG, EO, KTV		6'800.00		6'800.00		2'427.15
620.436.02	Diverse Rückerstattungen		1'000.00		1'000.00		103.50
620.461.01	Kantonsbeiträge		28'000.00		28'000.00		35'409.50
620.480.01	Entnahme aus SF Mehrwertabschöpfung						158'090.80
620.490.01	Verrechneter Aufwand		80'400.00		80'000.00		69'290.00
<b>622</b>	<b>Radwege</b>	<b>36'000.00</b>		<b>36'000.00</b>		<b>36'664.90</b>	
622.314.01	Unterhalt Radwege	36'000.00		36'000.00		36'664.90	
<b>65</b>	<b>Regionalverkehr</b>	<b>60'000.00</b>		<b>56'000.00</b>		<b>56'149.15</b>	
<b>651</b>	<b>Nahverkehr</b>	<b>60'000.00</b>		<b>56'000.00</b>		<b>56'149.15</b>	
651.314.01	Unterhalt Postautohaltestellen	35'000.00		35'000.00		35'111.35	
651.364.01	Beitrag an öffentliche Verkehrsmittel	25'000.00		21'000.00		21'037.80	
<b>69</b>	<b>Übriger Verkehr</b>	<b>1'182'000.00</b>	<b>137'000.00</b>	<b>1'163'200.00</b>	<b>140'000.00</b>	<b>907'665.90</b>	<b>136'067.60</b>
<b>690</b>	<b>Übriger Verkehr</b>	<b>1'182'000.00</b>	<b>137'000.00</b>	<b>1'163'200.00</b>	<b>140'000.00</b>	<b>907'665.90</b>	<b>136'067.60</b>
690.318.02	Unpersönliche Generalabonnemente	129'000.00		129'000.00		113'888.90	
690.351.01	Gde.anteil Lastenausgleich Öffentl.Verkehr	1'053'000.00		1'034'200.00		793'777.00	
690.436.01	Einnahmen Unpersönl.Generalabonnemente		137'000.00		140'000.00		136'067.60
<b>7</b>	<b>UMWELT UND RAUMORDNUNG</b>	<b>5'363'900.00</b>	<b>5'043'000.00</b>	<b>6'648'100.00</b>	<b>6'362'400.00</b>	<b>5'399'721.38</b>	<b>5'028'313.03</b>
<b>70</b>	<b>Wasserversorgung</b>	<b>1'227'400.00</b>	<b>1'227'400.00</b>	<b>1'617'500.00</b>	<b>1'617'500.00</b>	<b>1'702'388.30</b>	<b>1'702'388.30</b>
<b>700</b>	<b>Wasserversorgung</b>	<b>1'227'400.00</b>	<b>1'227'400.00</b>	<b>1'617'500.00</b>	<b>1'617'500.00</b>	<b>1'702'388.30</b>	<b>1'702'388.30</b>
700.301.01	Löhne Betriebspersonal	114'800.00		113'400.00		111'169.30	
700.301.02	Löhne Wasserzählerablesung	1'000.00		7'000.00		794.45	
700.301.20	Treueprämien	1'300.00					
700.303.01	Sozialversicherungsbeiträge	9'400.00		9'200.00		8'998.75	
700.304.01	Personalversicherungsbeiträge	14'700.00		10'200.00		8'906.45	

## Voranschlag 2015 Laufende Rechnung nach Funktionen detailliert

KONTO	FUNKTIONALE GLIEDERUNG BEZEICHNUNG	VORANSCHLAG 2015		VORANSCHLAG 2014		RECHNUNG 2013	
		AUFWAND	ERTRAG	AUFWAND	ERTRAG	AUFWAND	ERTRAG
700.305.01	Unfallversicherungsbeiträge	2'600.00		2'500.00		2'098.60	
700.305.02	Krankentaggeldversicherungsbeiträge	300.00		400.00		346.45	
700.309.01	Fort- und Weiterbildung	2'000.00		2'000.00		450.00	
700.310.01	Büromaterial	1'500.00		1'500.00		1'322.10	
700.311.01	Anschaffungen Mobiliar und Geräte	8'600.00		9'900.00		5'395.55	
700.312.01	Energiebezug	2'000.00		2'000.00		1'821.70	
700.312.02	Wasserankauf	463'000.00		463'000.00		471'723.40	
700.313.01	Unterhalts- und Reinigungsmaterial	2'000.00		2'000.00		112.50	
700.314.01	Unterhalt Leitungen	180'000.00		165'000.00		164'290.10	
700.314.03	Unterhalt Brunnen und Quellen	4'500.00		3'500.00		8'518.75	
700.314.06	Unterhalt Hydranten	50'000.00		41'200.00		45'666.00	
700.315.01	Unterhalt Wassermesser	31'800.00		31'800.00		25'211.05	
700.317.01	Spesen	500.00		500.00		300.00	
700.318.01	Dienstleistungen Dritter	6'000.00				3'376.80	
700.318.02	Telefon	1'800.00		1'800.00		1'775.50	
700.318.03	Sachversicherungen	2'100.00		2'100.00		2'117.25	
700.318.04	Kampagne Wassersparen	300.00		300.00			
700.318.06	Werkleitungsdokumentation	9'500.00		9'500.00		2'823.00	
700.331.01	Abschreibung Wiederbeschaffungswerte	146'000.00		242'000.00		145'400.00	
700.332.01	Abschreibung Auflösung SF Werterhalt					519'231.45	
700.365.01	Mitgliedschaftsbeiträge	2'700.00		2'700.00		2'596.65	
700.380.01	Einlage in Spez.fin. Rechnungsausgleich			227'000.00			
700.380.02	Einlage in Spez.fin. Werterhalt	146'000.00		242'000.00		145'400.00	
700.390.01	Verrechneter Aufwand	23'000.00		25'000.00		22'542.50	
700.434.01	Entschäd. Betriebsführung WVRG AG		48'000.00		45'000.00		56'877.85
700.435.01	Wasserverkauf		887'000.00		887'000.00		873'432.35
700.436.01	Rückerst. Revisionskosten Wassermesser		500.00		500.00		
700.436.02	Erträge aus UVG, EO, KTV		1'700.00		1'800.00		
700.436.03	Diverse Rückerstattungen		500.00		500.00		27.00
700.480.01	Entnahme aus Spez.fin. Rechnungsausgleich		102'200.00				76'753.20
700.480.02	Entnahme aus Spez.fin. Werterhalt		146'000.00		218'000.00		664'631.45
700.480.03	Entnahme aus Spez.fin. Übertrag VV				409'500.00		
700.495.01	Verrechnete Zinsen		41'500.00		55'200.00		30'666.45
<b>71</b>	<b>Abwasserentsorgung</b>	<b>2'463'700.00</b>	<b>2'463'700.00</b>	<b>2'709'000.00</b>	<b>2'709'000.00</b>	<b>2'035'843.74</b>	<b>2'035'843.74</b>



## Voranschlag 2015 Laufende Rechnung nach Funktionen detailliert

KONTO	FUNKTIONALE GLIEDERUNG BEZEICHNUNG	VORANSCHLAG 2015		VORANSCHLAG 2014		RECHNUNG 2013	
		AUFWAND	ERTRAG	AUFWAND	ERTRAG	AUFWAND	ERTRAG
<b>710</b>	<b>Abwasserentsorgung</b>	<b>2'463'700.00</b>	<b>2'463'700.00</b>	<b>2'709'000.00</b>	<b>2'709'000.00</b>	<b>2'035'843.74</b>	<b>2'035'843.74</b>
710.301.01	Löhne Betriebspersonal	263'700.00		260'800.00		255'873.65	
710.301.20	Treueprämien	1'500.00					
710.303.01	Sozialversicherungsbeiträge	21'500.00		21'200.00		20'769.35	
710.304.01	Personalversicherungsbeiträge	32'300.00		24'400.00		25'880.60	
710.305.01	Unfallversicherungsbeiträge	6'000.00		5'600.00		5'409.20	
710.305.02	Krankentaggeldversicherungsbeiträge	700.00		800.00		800.30	
710.306.01	Dienstkleider	2'000.00		2'000.00		1'789.50	
710.309.01	Fort- und Weiterbildung	5'000.00		7'500.00		4'434.90	
710.310.01	Büromaterial	1'000.00		1'000.00		1'033.90	
710.310.02	Fachliteratur	500.00		500.00		739.50	
710.311.01	Anschaffungen Mobilien und Geräte	14'000.00		18'000.00		10'543.50	
710.312.01	Energiebezug ARA	20'000.00		25'000.00		19'039.45	
710.312.02	Wasser, Abwasser	3'000.00		4'500.00		2'170.25	
710.312.03	Heizmaterial	1'000.00		2'000.00			
710.312.04	Energiebezug Kanalnetz	45'000.00		45'000.00		45'480.80	
710.313.01	Chemikalien, Verbrauchsmaterial	57'000.00		57'000.00		51'296.80	
710.313.02	Treibstoffe	3'200.00		4'200.00		2'962.30	
710.314.01	Unterhalt Kanalisation, Regenauslässe	80'000.00		80'000.00		93'034.95	
710.314.02	Abwassersanierungen	30'000.00		30'000.00		33'872.55	
710.314.03	Unterhalt Pumpwerke	42'500.00		40'500.00		53'730.85	
710.315.01	Unterhalt Maschinen und Anlagen ARA	43'500.00		63'000.00		81'836.70	
710.317.01	Spesen	2'000.00		2'000.00		1'211.40	
710.318.01	Klärschlammabeseitigung	145'000.00		145'000.00		140'785.55	
710.318.02	Telefon und Alarmanlagen	5'000.00		5'000.00		4'516.75	
710.318.03	Reinigung privater Kläranlagen	6'000.00		7'000.00		5'980.95	
710.318.04	Sandtransporte	4'500.00		4'500.00		4'263.25	
710.318.05	Sachversicherungen	13'100.00		13'700.00		13'568.90	
710.318.06	Diverse Steuern	800.00		800.00		796.10	
710.318.07	Porto/Verpacken Rechnungen	3'000.00		3'000.00		2'531.59	
710.318.08	Werkleitungsdokumentation	25'000.00		18'000.00		24'967.90	
710.331.01	Abschreibung Wiederbeschaffungswerte	706'000.00		716'000.00		302'039.65	
710.332.01	Abschreibung Auflösung SF Werterhalt			244'000.00			
710.361.01	Kantonaler Abwasserfonds	115'000.00		120'000.00		100'485.15	
710.365.01	Mitgliedschaftsbeiträge	1'000.00		1'000.00			
710.380.01	Einlage in Spez.fin. Rechnungsausgleich	38'900.00					

## Voranschlag 2015 Laufende Rechnung nach Funktionen detailliert

KONTO	FUNKTIONALE GLIEDERUNG BEZEICHNUNG	VORANSCHLAG 2015		VORANSCHLAG 2014		RECHNUNG 2013	
		AUFWAND	ERTRAG	AUFWAND	ERTRAG	AUFWAND	ERTRAG
710.380.02	Einlage in Spez.fin. Werterhalt	706'000.00		716'000.00		705'600.00	
710.390.01	Verrechneter Aufwand	19'000.00		20'000.00		18'397.50	
710.434.01	Abwassergebühren		1'659'300.00		1'628'500.00		1'523'523.80
710.435.01	Verkaufserlöse		10'000.00		15'000.00		10'944.25
710.436.01	Erträge aus UVG, EO, KTV		2'900.00		3'100.00		
710.436.02	Diverse Rückerstattungen		500.00				
710.480.01	Entnahme aus Spez.fin. Rechungsausgleich				800.00		142'605.94
710.480.02	Entnahme aus Spez.fin. Werterhalt		706'000.00		960'000.00		302'039.65
710.495.01	Verrechnete Zinsen		85'000.00		101'600.00		56'730.10
<b>72</b>	<b>Abfallbeseitigung</b>	<b>1'083'500.00</b>	<b>1'083'500.00</b>	<b>1'109'000.00</b>	<b>1'109'000.00</b>	<b>1'132'850.34</b>	<b>1'132'850.34</b>
<b>720</b>	<b>Abfallbeseitigung</b>	<b>1'083'500.00</b>	<b>1'083'500.00</b>	<b>1'109'000.00</b>	<b>1'109'000.00</b>	<b>1'132'850.34</b>	<b>1'132'850.34</b>
720.301.01	Löhne Betriebspersonal	119'800.00		118'500.00		124'406.00	
720.301.20	Treueprämien	1'500.00					
720.303.01	Sozialversicherungsbeiträge	9'900.00		9'700.00		10'169.00	
720.304.01	Personalversicherungsbeiträge	16'400.00		13'300.00		12'864.15	
720.305.01	Unfallversicherungsbeiträge	2'700.00		2'700.00		2'335.40	
720.305.02	Krankentaggeldversicherungsbeiträge	300.00		400.00		391.75	
720.310.01	Drucksachen und Gebührenmarken	13'000.00		13'000.00		12'123.45	
720.311.01	Anschaffungen Mobiliar und Geräte	6'500.00		7'500.00		4'781.50	
720.312.21	Energiebezug Tierkörperbeseitigung	2'200.00		1'900.00		2'365.90	
720.312.22	Wasser, Abwasser Tierkörperbeseitigung	500.00		500.00		500.45	
720.314.21	Unterhalt Tierkörpersammelstelle	5'000.00		5'200.00		4'939.65	
720.315.01	Unterhalt Mobiliar und Geräte	9'000.00		10'000.00		6'781.25	
720.318.01	Hauskehricht	440'000.00		460'000.00		438'206.20	
720.318.02	Grünabfuhr	115'000.00		104'000.00		109'903.40	
720.318.03	Separatsammlungen	43'000.00		43'000.00		41'333.05	
720.318.04	Öffentliche Sammelstellen	135'000.00		150'000.00		130'455.65	
720.318.05	Häckseldienst, öff. Kompostierung	14'000.00		13'000.00		14'970.75	
720.318.06	Entsorgung wilder Deponien	3'000.00		3'000.00			
720.318.21	Wartung, Aufsicht Tierkörpersammelstelle	14'300.00		14'800.00		14'257.40	
720.318.22	Tierkörperbeseitigung	46'000.00		43'000.00		48'399.70	
720.318.23	Sachversicherungen Tierkörperbeseitigung	100.00		100.00		61.00	
720.318.24	Kehricht Tierkörperbeseitigung	300.00		300.00		258.70	
720.318.25	Diverse Steuern	1'700.00		1'700.00		1'554.70	

## Voranschlag 2015 Laufende Rechnung nach Funktionen detailliert

KONTO	FUNKTIONALE GLIEDERUNG BEZEICHNUNG	VORANSCHLAG 2015		VORANSCHLAG 2014		RECHNUNG 2013	
		AUFWAND	ERTRAG	AUFWAND	ERTRAG	AUFWAND	ERTRAG
720.380.01	Einlage in Spezialfinanzierung			15'900.00		77'801.79	
720.390.01	Verrechneter Aufwand	65'000.00		60'000.00		56'315.00	
720.392.01	Verrechnete Abschreibungen	19'300.00		17'500.00		17'674.50	
720.431.21	Gebühren Tierkörperbeseitigung		49'000.00		48'000.00		49'761.35
720.434.01	Kehrichtgebühren		797'500.00		841'000.00		856'289.94
720.434.02	Erlöse Spezialentsorgungen		19'000.00		19'000.00		18'279.60
720.434.03	Gebühren Grünabfuhr		124'000.00		120'000.00		123'453.10
720.435.01	Verkaufserlöse		67'000.00		65'000.00		71'083.30
720.436.02	Verschiedene Rückerstattungen						612.10
720.436.21	Anteile and. Gemeinden Tierkörperbeseit.		9'500.00		9'500.00		9'696.05
720.480.01	Entnahme aus Spezialfinanzierung		10'700.00				
720.495.01	Verrechnete Zinsen		6'800.00		6'500.00		3'674.90
<b>74</b>	<b>Friedhof und Bestattung</b>	<b>177'400.00</b>	<b>41'600.00</b>	<b>175'900.00</b>	<b>73'600.00</b>	<b>156'723.80</b>	<b>5'474.75</b>
<b>740</b>	<b>Friedhof und Bestattung</b>	<b>177'400.00</b>	<b>41'600.00</b>	<b>175'900.00</b>	<b>73'600.00</b>	<b>156'723.80</b>	<b>5'474.75</b>
740.310.01	Drucksachen	1'000.00		200.00			
740.311.01	Anschaffungen Mobiliar und Geräte	3'500.00		3'000.00		3'618.00	
740.312.01	Energiebezug	3'500.00		3'400.00		4'021.45	
740.312.02	Wasser, Abwasser	1'500.00		1'000.00		1'515.25	
740.314.01	Unterhalt Aufbahrungshalle	5'000.00		20'000.00		9'970.55	
740.314.02	Unterhalt Friedhof	160'800.00		146'200.00		137'211.90	
740.318.03	Sachversicherungen	400.00		400.00		386.65	
740.352.01	Beiträge an Kirchgemeinden	1'700.00		1'700.00			
740.427.01	Mieterträge Friedhof und Bestattung		1'600.00		1'600.00		1'560.00
740.434.01	Grabgebühren		40'000.00		72'000.00		3'914.75
<b>75</b>	<b>Gewässerverbauungen</b>	<b>63'500.00</b>	<b>3'000.00</b>	<b>63'500.00</b>	<b>3'000.00</b>	<b>82'140.70</b>	<b>7'792.30</b>
<b>750</b>	<b>Gewässerverbauungen</b>	<b>63'500.00</b>	<b>3'000.00</b>	<b>63'500.00</b>	<b>3'000.00</b>	<b>82'140.70</b>	<b>7'792.30</b>
750.313.01	Bau- und Unterhaltsmaterial	6'000.00		6'000.00		6'688.40	
750.314.01	Unterhalt	26'000.00		26'000.00		35'064.20	
750.318.01	Reinigung Kies- und Schlammsammler	31'500.00		31'500.00		40'388.10	
750.461.01	Kantonsbeiträge		3'000.00		3'000.00		7'792.30
<b>77</b>	<b>Naturschutz</b>	<b>261'000.00</b>	<b>167'000.00</b>	<b>186'600.00</b>	<b>95'000.00</b>	<b>167'204.75</b>	<b>84'410.85</b>

## Voranschlag 2015 Laufende Rechnung nach Funktionen detailliert

KONTO	FUNKTIONALE GLIEDERUNG BEZEICHNUNG	VORANSCHLAG 2015		VORANSCHLAG 2014		RECHNUNG 2013	
		AUFWAND	ERTRAG	AUFWAND	ERTRAG	AUFWAND	ERTRAG
<b>770</b>	<b>Naturschutz</b>	<b>261'000.00</b>	<b>167'000.00</b>	<b>186'600.00</b>	<b>95'000.00</b>	<b>167'204.75</b>	<b>84'410.85</b>
770.300.01	Sitzungsgelder Landschaftskommission	7'000.00		7'600.00		6'455.00	
770.317.01	Spesen Landschaftskommission	1'000.00		1'000.00		701.45	
770.318.02	Feuerbrandkontrolle	2'000.00		2'000.00			
770.366.01	Verträge Landschaftsschutz	58'000.00		58'000.00		52'637.45	
770.366.02	Ausserord. Beiträge Landschaftsschutz	65'000.00		30'000.00		30'203.40	
770.380.01	Einlage in Spezialfinanzierung	128'000.00		88'000.00		77'207.45	
770.461.01	Beiträge des Kantons		2'000.00		5'000.00		1'570.00
770.461.02	Entschäd. Kt. Feuerbrandkontrolle		2'000.00		2'000.00		
770.469.01	Übrige Beiträge		35'000.00				
770.480.01	Entnahme aus Spezialfinanzierung		128'000.00		88'000.00		82'840.85
<b>78</b>	<b>Übriger Umweltschutz</b>	<b>47'400.00</b>	<b>37'800.00</b>	<b>46'600.00</b>	<b>25'800.00</b>	<b>51'060.45</b>	<b>22'844.50</b>
<b>780</b>	<b>Öffentliche Toiletten</b>	<b>14'500.00</b>	<b>300.00</b>	<b>16'500.00</b>	<b>300.00</b>	<b>15'212.15</b>	<b>894.90</b>
780.314.01	Unterhalt öffentliche Toiletten	6'500.00		6'500.00		7'897.20	
780.314.02	Unterhalt Hundetoiletten	8'000.00		10'000.00		7'314.95	
780.436.01	Rückerstattungen		300.00		300.00		894.90
<b>789</b>	<b>Übrige Immissionen</b>	<b>32'900.00</b>	<b>37'500.00</b>	<b>30'100.00</b>	<b>25'500.00</b>	<b>35'848.30</b>	<b>21'949.60</b>
789.309.01	Fort- und Weiterbildung	1'000.00		1'000.00		997.00	
789.310.01	Büromaterial	200.00		200.00			
789.310.02	Fachliteratur	200.00		200.00		71.05	
789.311.01	Anschaffungen Mobiliar und Geräte	1'000.00		1'000.00			
789.313.01	Verbrauchsmaterial	500.00		500.00		547.80	
789.315.01	Unterhalt Messgeräte			1'500.00		1'897.25	
789.317.01	Spesen	1'500.00		500.00		2'448.80	
789.318.01	Expertisen und Gutachten	1'000.00		2'500.00		2'169.40	
789.318.02	Feuerungskontrolle	21'300.00		16'500.00		22'682.00	
789.351.01	Kantonsbeitrag Formularsätze	6'000.00		6'000.00		4'860.00	
789.365.01	Mitgliedschaftsbeiträge	200.00		200.00		175.00	
789.431.01	Gebühren Rauchgaskontrollen		34'000.00		22'500.00		20'676.00
789.451.01	Rückverteilung CO2-Abgabe		3'000.00		3'000.00		1'273.60
789.461.01	Kantonsbeiträge		500.00				

## Voranschlag 2015 Laufende Rechnung nach Funktionen detailliert

KONTO	FUNKTIONALE GLIEDERUNG BEZEICHNUNG	VORANSCHLAG 2015		VORANSCHLAG 2014		RECHNUNG 2013	
		AUFWAND	ERTRAG	AUFWAND	ERTRAG	AUFWAND	ERTRAG
<b>79</b>	<b>Raumordnung</b>	<b>40'000.00</b>	<b>19'000.00</b>	<b>740'000.00</b>	<b>729'500.00</b>	<b>71'509.30</b>	<b>36'708.25</b>
<b>790</b>	<b>Raumplanung</b>	<b>40'000.00</b>	<b>19'000.00</b>	<b>740'000.00</b>	<b>729'500.00</b>	<b>71'509.30</b>	<b>36'708.25</b>
790.300.01	Sitzungsgelder Planungskommission	4'000.00		4'000.00		3'090.00	
790.317.01	Spesen Planungskommission	1'000.00		1'000.00		557.60	
790.318.01	Bauprojekte und Gutachten	10'000.00		10'000.00		6'390.00	
790.318.02	Orts- und Uferschutzplanung	25'000.00		25'000.00		26'923.45	
790.380.01	Einlage in Spezialfinanzierung			700'000.00		10'391.05	
790.392.01	Verrechnete Abschreibungen					24'157.20	
790.436.01	Diverse Rückerstattungen		10'000.00		10'000.00		2'160.00
790.439.01	Mehrwertabschöpfungen				700'000.00		
790.480.01	Entnahme aus SF Mehrwertabschöpfung						24'157.20
790.495.01	Verrechnete Zinsen		9'000.00		19'500.00		10'391.05
<b>8</b>	<b>VOLKSWIRTSCHAFT</b>	<b>313'200.00</b>	<b>562'400.00</b>	<b>287'800.00</b>	<b>591'000.00</b>	<b>345'848.40</b>	<b>640'675.95</b>
<b>80</b>	<b>Landwirtschaft</b>	<b>8'200.00</b>		<b>8'200.00</b>		<b>5'834.80</b>	
<b>800</b>	<b>Landwirtschaft</b>	<b>8'200.00</b>		<b>8'200.00</b>		<b>5'834.80</b>	
800.301.01	Löhne Ackerbaustelle/Viehinspektorat	5'000.00		5'000.00		3'824.20	
800.303.01	Sozialversicherungsbeiträge	400.00		400.00		312.60	
800.305.01	Unfallversicherungsbeiträge	100.00		100.00		5.25	
800.314.01	Unterhalt Viehschauplätze	1'200.00		1'200.00		419.05	
800.317.01	Spesen	1'500.00		1'500.00		1'273.70	
<b>81</b>	<b>Forstwirtschaft</b>	<b>31'000.00</b>		<b>27'000.00</b>		<b>22'911.10</b>	
<b>810</b>	<b>Forstverwaltung</b>	<b>31'000.00</b>		<b>27'000.00</b>		<b>22'911.10</b>	
810.318.01	Entschädigungen und Gebühren	1'000.00		2'000.00			
810.365.02	Beiträge Wegunterhalt Waldzusammenlegung	30'000.00		25'000.00		22'911.10	
<b>86</b>	<b>Energie</b>	<b>274'000.00</b>	<b>562'400.00</b>	<b>252'600.00</b>	<b>591'000.00</b>	<b>317'102.50</b>	<b>640'675.95</b>
<b>860</b>	<b>Elektrizitätsversorgung</b>		<b>370'000.00</b>		<b>400'000.00</b>		<b>397'702.00</b>
860.410.01	Vergütung Energielieferungseinnahmen BKW		370'000.00		400'000.00		397'702.00

## Voranschlag 2015 Laufende Rechnung nach Funktionen detailliert

KONTO	FUNKTIONALE GLIEDERUNG BEZEICHNUNG	VORANSCHLAG 2015		VORANSCHLAG 2014		RECHNUNG 2013	
		AUFWAND	ERTRAG	AUFWAND	ERTRAG	AUFWAND	ERTRAG
<b>861</b>	<b>Gasversorgung</b>	<b>192'400.00</b>	<b>192'400.00</b>	<b>191'000.00</b>	<b>191'000.00</b>	<b>242'877.45</b>	<b>242'877.45</b>
861.312.01	Energiebezug	3'000.00		3'000.00		2'551.45	
861.312.02	Gasbezug bei der Stadt Bern	162'500.00		162'500.00		216'461.30	
861.318.01	Unterhaltskosten	5'000.00		5'000.00		6'605.15	
861.318.02	Projekte und Gutachten	5'000.00		5'000.00		600.00	
861.318.03	Sachversicherungen	400.00		400.00		-143.60	
861.365.01	Mitgliederbeiträge	3'000.00		3'000.00		2'988.75	
861.390.01	Interne Verrechnungen	12'000.00		10'500.00		12'000.00	
861.392.01	Verrechnete Abschreibungen	1'500.00		1'600.00		1'814.40	
861.435.01	Gasverkauf		162'500.00		162'500.00		210'753.75
861.480.01	Entnahme aus Spezialfinanzierung		24'600.00		22'200.00		28'511.85
861.495.01	Verrechnete Zinsen		5'300.00		6'300.00		3'611.85
<b>869</b>	<b>Übrige Energie</b>	<b>81'600.00</b>		<b>61'600.00</b>		<b>74'225.05</b>	<b>96.50</b>
869.300.01	Sitzungsgelder Energiekommission	5'900.00		5'900.00		5'310.00	
869.317.01	Spesen	1'000.00		1'000.00		637.70	
869.318.01	Energiekonzept (Massnahmenplan)	70'000.00		50'000.00		65'677.35	
869.365.01	Mitgliederbeiträge	4'700.00		4'700.00		2'600.00	
869.436.01	Rückerstattungen						96.50
<b>9</b>	<b>FINANZEN UND STEUERN</b>	<b>5'920'000.00</b>	<b>26'871'700.00</b>	<b>6'297'200.00</b>	<b>26'254'700.00</b>	<b>5'369'350.66</b>	<b>25'819'439.60</b>
<b>90</b>	<b>Steuern</b>	<b>215'000.00</b>	<b>25'512'100.00</b>	<b>265'000.00</b>	<b>24'848'000.00</b>	<b>-122'156.58</b>	<b>24'308'743.70</b>
<b>900</b>	<b>Ordentliche Steuern Rechnungsjahr</b>		<b>22'835'500.00</b>		<b>22'310'500.00</b>		<b>21'565'995.15</b>
900.400.01	Einkommenssteuern natürlicher Personen		21'900'000.00		21'700'000.00		20'663'494.15
900.400.02	Vermögenssteuern natürlicher Personen		2'720'000.00		2'520'000.00		2'609'016.55
900.400.05	Quellensteuern		230'000.00		230'000.00		231'342.40
900.400.07	Rückstellungen Steuerteilungen		-2'200'000.00		-2'300'000.00		-2'190'669.55
900.400.11	Quellensteuer aus BGSA						2'334.25
900.400.17	Pauschale Steuerabrechnung NP		-25'000.00		-30'000.00		-16'561.40
900.401.01	Gewinnsteuern juristische Personen		200'000.00		180'000.00		256'790.15
900.401.02	Kapitalsteuerun juristische Personen		10'000.00		10'000.00		9'316.80
900.401.03	Holdingsteuern		500.00		500.00		931.80
<b>901</b>	<b>Obligatorische aperiodische Steuern</b>		<b>1'050'000.00</b>		<b>930'000.00</b>		<b>1'124'674.40</b>
901.400.03	Lotteriegewinnsteuern		10'000.00		10'000.00		9'150.00
901.400.11	Nachsteuern und Bussen		90'000.00		80'000.00		91'176.05

## Voranschlag 2015 Laufende Rechnung nach Funktionen detailliert

KONTO	FUNKTIONALE GLIEDERUNG BEZEICHNUNG	VORANSCHLAG 2015		VORANSCHLAG 2014		RECHNUNG 2013	
		AUFWAND	ERTRAG	AUFWAND	ERTRAG	AUFWAND	ERTRAG
901.403.01	Grundstückgewinnsteuern		400'000.00		340'000.00		457'278.95
901.403.02	Sonderveranlagungen		550'000.00		500'000.00		567'069.40
<b>902</b>	<b>Liegenschaftssteuern</b>		<b>1'565'000.00</b>		<b>1'549'000.00</b>		<b>1'546'966.05</b>
902.402.01	Liegenschaftssteuern		1'565'000.00		1'549'000.00		1'546'966.05
<b>903</b>	<b>Steuerabschreibungen</b>	<b>215'000.00</b>	<b>15'500.00</b>	<b>265'000.00</b>	<b>10'500.00</b>	<b>-122'156.58</b>	<b>22'108.10</b>
903.330.01	Steuerabschr.infolge Uneinbringlichkeitperiodische	150'000.00		150'000.00		123'767.27	
903.330.02	Wertberichtigung für gefährdete Steuern	50'000.00		100'000.00		-252'011.90	
903.330.03	Steuerabschr..infolge Uneinbringlichkeitaperiodisc	15'000.00		15'000.00		6'088.05	
903.400.01	Eingang abgeschr.Steuern periodisch		15'000.00		10'000.00		22'208.30
903.400.02	Eingang abgeschr.Steuern aperiodisch		500.00		500.00		-100.20
<b>904</b>	<b>Fakultative Steuern und Abgaben</b>		<b>46'100.00</b>		<b>48'000.00</b>		<b>49'000.00</b>
904.406.01	Hundetaxen		46'100.00		48'000.00		49'000.00
<b>92</b>	<b>Direkter Finanzausgleich</b>	<b>2'965'100.00</b>	<b>91'700.00</b>	<b>3'135'000.00</b>	<b>97'900.00</b>	<b>2'812'162.00</b>	<b>97'795.00</b>
<b>920</b>	<b>Anteile Direkter Finanzausgleich</b>	<b>2'965'100.00</b>	<b>91'700.00</b>	<b>3'135'000.00</b>	<b>97'900.00</b>	<b>2'812'162.00</b>	<b>97'795.00</b>
920.361.01	Beitrag an den direkten Finanzausgleich	1'282'500.00		1'280'000.00		1'261'434.00	
920.361.03	Lastenausgleich Neue Aufgabenteilung	1'682'600.00		1'855'000.00		1'550'728.00	
920.444.02	Soziodemografischer Zuschuss		70'000.00		76'500.00		76'195.00
920.490.01	Verrechneter Aufwand (FILAG)		21'700.00		21'400.00		21'600.00
<b>93</b>	<b>Kantonale Steuern und Abgaben</b>		<b>100'000.00</b>		<b>80'000.00</b>		<b>100'049.95</b>
<b>930</b>	<b>Anteile an kantonalen Steuern/Abgaben</b>		<b>100'000.00</b>		<b>80'000.00</b>		<b>100'049.95</b>
930.441.01	Erbschafts- und Schenkungssteuern		100'000.00		80'000.00		100'049.95
<b>94</b>	<b>Vermögens- und Schuldenverwaltung</b>	<b>579'900.00</b>	<b>929'000.00</b>	<b>796'200.00</b>	<b>1'022'200.00</b>	<b>549'580.93</b>	<b>926'544.55</b>
<b>940</b>	<b>Zinsen</b>	<b>398'400.00</b>	<b>276'500.00</b>	<b>503'900.00</b>	<b>364'100.00</b>	<b>378'061.03</b>	<b>269'691.15</b>
940.321.01	Zinsen kurzfristige Schulden	5'000.00		500.00		10'420.33	
940.321.02	Vergütungszinsen Steuerinkasso	95'000.00		90'000.00		87'536.75	
940.322.01	Zinsen mittel- und langfristige Schulden	147'500.00		220'000.00		171'670.70	
940.323.01	Zinsen Sonderrechnungen	3'300.00		4'300.00		3'358.90	
940.395.01	Verrechnete Zinsen	147'600.00		189'100.00		105'074.35	

## Voranschlag 2015 Laufende Rechnung nach Funktionen detailliert

KONTO	FUNKTIONALE GLIEDERUNG BEZEICHNUNG	VORANSCHLAG 2015		VORANSCHLAG 2014		RECHNUNG 2013	
		AUFWAND	ERTRAG	AUFWAND	ERTRAG	AUFWAND	ERTRAG
940.421.01	Zinsen Cashmanagement				500.00		
940.421.02	Verzugszinsen Rechnungsstellung		3'700.00		4'000.00		1'120.35
940.421.03	Verzugszinsen Steuerinkasso		135'000.00		125'000.00		144'789.40
940.422.01	Erträge Anlagen des Finanzvermögens		6'000.00		13'200.00		3'175.55
940.426.01	Dividende Wasserverbund AG		9'900.00		9'900.00		9'863.00
940.491.01	Verrechnete Zinsen		121'900.00		211'500.00		110'742.85
<b>941</b>	<b>Emissionskosten</b>	<b>1'500.00</b>		<b>1'500.00</b>		<b>225.00</b>	
941.318.01	Kapitalbeschaffungskosten	1'500.00		1'500.00		225.00	
<b>942</b>	<b>Liegenschaften Finanzvermögen</b>	<b>180'000.00</b>	<b>652'500.00</b>	<b>290'800.00</b>	<b>658'100.00</b>	<b>171'294.90</b>	<b>656'853.40</b>
942.312.01	Energiebezug	5'600.00		5'200.00		6'990.35	
942.312.02	Wasser, Abwasser	4'400.00		4'400.00		4'473.60	
942.312.03	Heizmaterial	5'600.00		6'300.00		3'263.75	
942.314.01	Unterhalt Gebäude und Anlagen	35'000.00		55'900.00		17'808.40	
942.314.02	Umgebungspflege	14'900.00		14'900.00		27'135.35	
942.318.01	Sachversicherungen	3'800.00		3'800.00		3'695.00	
942.318.02	Fernsehen, Kehrlicht	2'800.00		2'800.00		2'856.10	
942.319.01	Allgemeiner Aufwand Liegenschaften	2'000.00		2'000.00		599.40	
942.390.01	Verrechneter Personalaufwand	5'000.00		7'000.00		3'565.00	
942.391.01	Verrechnete Zinsen	100'900.00		188'500.00		100'907.95	
942.423.01	Mieterträge		150'300.00		155'900.00		154'595.05
942.423.02	Pachterträge		7'000.00		7'200.00		6'858.00
942.423.03	Baurechtserträge		495'200.00		495'000.00		495'156.00
942.436.01	Verschiedene Rückerstattungen						244.35
<b>99</b>	<b>Nicht aufgeteilte Kosten</b>	<b>2'160'000.00</b>	<b>238'900.00</b>	<b>2'101'000.00</b>	<b>206'600.00</b>	<b>2'129'764.31</b>	<b>386'306.40</b>
<b>990</b>	<b>Abschreibungen</b>	<b>2'160'000.00</b>	<b>238'900.00</b>	<b>2'101'000.00</b>	<b>206'600.00</b>	<b>2'129'764.31</b>	<b>386'183.70</b>
990.330.01	Abschreibungen Finanzvermögen	20'000.00		20'000.00		24'417.61	
990.331.01	Harmonisierte Abschreibungen VV	2'140'000.00		2'081'000.00		1'923'098.70	
990.332.01	Übrige Abschreibungen VV					182'248.00	
990.492.01	Verrechnete Abschreibungen		238'900.00		206'600.00		386'183.70
<b>995</b>	<b>Neutrale Aufwendungen und Erträge</b>						<b>122.70</b>
995.439.01	Ausserord. Erträge Laufende Rechnung						122.70



## Übersicht Voranschlag 2015 Laufende Rechnung nach Arten

KONTO	FUNKTIONALE GLIEDERUNG BEZEICHNUNG	VORANSCHLAG 2015		VORANSCHLAG 2014		RECHNUNG 2013	
		AUFWAND	ERTRAG	AUFWAND	ERTRAG	AUFWAND	ERTRAG
	<b>LAUFENDE RECHNUNG</b>	<b>47'042'150.00</b>	<b>45'973'650.00</b>	<b>47'010'200.00</b>	<b>45'418'300.00</b>	<b>44'981'105.57</b>	<b>44'075'614.11</b>
<b>3</b>	<b>AUFWAND</b>	<b>47'042'150.00</b>		<b>47'010'200.00</b>		<b>44'981'105.57</b>	
30	Personalaufwand	10'377'670.00		9'695'200.00		9'472'877.30	
31	Sachaufwand	7'807'010.00		7'831'600.00		7'825'460.83	
32	Passivzinsen	250'800.00		314'800.00		272'986.68	
33	Abschreibungen	3'235'000.00		3'576'000.00		2'981'724.31	
35	Entschädigungen an Gemeinwesen	8'571'500.00		8'777'400.00		7'746'394.45	
36	Eigene Beiträge	15'013'770.00		13'962'200.00		14'815'370.81	
38	Einlagen in Spezialfinanzierungen	1'018'900.00		1'988'900.00		1'016'400.29	
39	Interne Verrechnungen	767'500.00		864'100.00		849'890.90	
<b>4</b>	<b>ERTRAG</b>		<b>45'973'650.00</b>		<b>45'418'300.00</b>		<b>44'075'614.11</b>
40	Steuern		25'512'100.00		24'848'000.00		24'308'743.70
41	Regalien und Konzessionen		370'100.00		400'100.00		397'732.00
42	Vermögenserträge		1'088'200.00		1'086'400.00		1'084'361.20
43	Entgelte		7'354'750.00		8'470'700.00		7'050'413.29
44	Anteile und Beiträge ohne Zweckbindung		170'000.00		156'500.00		176'244.95
45	Rückerstattungen von Gemeinwesen		8'134'600.00		6'969'400.00		7'478'077.75
46	Beiträge		1'384'300.00		898'600.00		1'186'574.45
48	Entnahmen aus Spezialfinanzierungen		1'192'100.00		1'724'500.00		1'543'575.87
49	Interne Verrechnungen		767'500.00		864'100.00		849'890.90

## Voranschlag 2015 Laufende Rechnung nach Arten detailliert

KONTO	FUNKTIONALE GLIEDERUNG BEZEICHNUNG	VORANSCHLAG 2015		VORANSCHLAG 2014		RECHNUNG 2013	
		AUFWAND	ERTRAG	AUFWAND	ERTRAG	AUFWAND	ERTRAG
	<b>LAUFENDE RECHNUNG</b>	<b>47'042'150.00</b>	<b>45'973'650.00</b>	<b>47'010'200.00</b>	<b>45'418'300.00</b>	<b>44'981'105.57</b>	<b>44'075'614.11</b>
<b>3</b>	<b>AUFWAND</b>	<b>47'042'150.00</b>		<b>47'010'200.00</b>		<b>44'981'105.57</b>	
<b>30</b>	<b>Personalaufwand</b>	<b>10'377'670.00</b>		<b>9'695'200.00</b>		<b>9'472'877.30</b>	
300	Behörden, Kommissionen	533'600.00		547'000.00		517'966.55	
301	Löhne des Verw.- und Betriebspersonals	7'809'000.00		7'542'900.00		7'503'755.40	
302	Löhne der Lehrkräfte	42'000.00		42'000.00		19'902.90	
303	Sozialversicherungsbeiträge	670'300.00		631'900.00		626'146.55	
304	Personalversicherungsbeiträge	912'670.00		577'300.00		514'820.50	
305	Unfall- und Krankenversicherung	106'000.00		105'000.00		89'491.15	
306	Dienstkleider, Wohn- und Verpfl.zulage	19'500.00		23'900.00		15'812.10	
307	Rentenleistungen	72'100.00					
309	Übriger Personalaufwand	212'500.00		225'200.00		184'982.15	
<b>31</b>	<b>Sachaufwand</b>	<b>7'807'010.00</b>		<b>7'831'600.00</b>		<b>7'825'460.83</b>	
310	Büro- und Schulmaterialien, Drucksachen	676'600.00		660'400.00		604'125.40	
311	Anschaffung Mobilien und Maschinen	281'500.00		304'900.00		321'458.60	
312	Wasser, Energie, Heizmaterialien	1'277'100.00		1'309'400.00		1'362'763.95	
313	Verbrauchsmaterialien	596'800.00		632'400.00		591'332.00	
314	Baulicher Unterhalt durch Dritte	1'906'500.00		1'897'500.00		1'988'322.70	
315	Übriger Unterhalt durch Dritte	509'250.00		490'500.00		494'498.25	
316	Mieten, Pachten, Benutzungskosten	163'560.00		166'300.00		175'340.25	
317	Spesenentschädigungen	291'400.00		282'400.00		239'227.20	
318	Dienstleistungen, Honorare	2'090'300.00		2'073'800.00		2'036'656.13	
319	Übriger Sachaufwand	14'000.00		14'000.00		11'736.35	
<b>32</b>	<b>Passivzinsen</b>	<b>250'800.00</b>		<b>314'800.00</b>		<b>272'986.68</b>	
321	Kurzfristige Schulden	100'000.00		90'500.00		97'957.08	
322	Mittel- und langfristige Schulden	147'500.00		220'000.00		171'670.70	
323	Sonderrechnungen	3'300.00		4'300.00		3'358.90	
<b>33</b>	<b>Abschreibungen</b>	<b>3'235'000.00</b>		<b>3'576'000.00</b>		<b>2'981'724.31</b>	
330	Finanzvermögen	243'000.00		293'000.00		-90'293.49	
331	Harmonisierte Abschreibungen VV	2'992'000.00		3'039'000.00		2'370'538.35	
332	Übrige Abschreibungen VV			244'000.00		701'479.45	

## Voranschlag 2015 Laufende Rechnung nach Arten detailliert

KONTO	FUNKTIONALE GLIEDERUNG BEZEICHNUNG	VORANSCHLAG 2015		VORANSCHLAG 2014		RECHNUNG 2013	
		AUFWAND	ERTRAG	AUFWAND	ERTRAG	AUFWAND	ERTRAG
<b>35</b>	<b>Entschädigungen an Gemeinwesen</b>	<b>8'571'500.00</b>		<b>8'777'400.00</b>		<b>7'746'394.45</b>	
351	Kanton	8'494'100.00		8'689'100.00		7'653'719.80	
352	Gemeinden	77'400.00		88'300.00		92'674.65	
<b>36</b>	<b>Eigene Beiträge</b>	<b>15'013'770.00</b>		<b>13'962'200.00</b>		<b>14'815'370.81</b>	
361	Kanton	4'986'500.00		5'145'000.00		4'863'149.15	
362	Gemeinden und Gemeindeverbände	1'293'200.00		1'247'100.00		1'280'383.51	
364	Gemischtwirtschaftliche Unternehmungen	291'570.00		287'600.00		285'448.80	
365	Private Institutionen	938'700.00		924'900.00		840'555.35	
366	Private Haushalte	7'503'800.00		6'357'600.00		7'545'834.00	
<b>38</b>	<b>Einlagen in Spezialfinanzierungen</b>	<b>1'018'900.00</b>		<b>1'988'900.00</b>		<b>1'016'400.29</b>	
380	Einlagen in Spezialfinanzierungen	1'018'900.00		1'988'900.00		1'016'400.29	
<b>39</b>	<b>Interne Verrechnungen</b>	<b>767'500.00</b>		<b>864'100.00</b>		<b>849'890.90</b>	
390	Personal- und Sachaufwand	259'100.00		256'900.00		247'890.00	
391	Verrechnete Passivzinsen	121'900.00		211'500.00		110'742.85	
392	Verrechnete Abschreibungen	238'900.00		206'600.00		386'183.70	
395	Verrechnete Aktivzinsen	147'600.00		189'100.00		105'074.35	
<b>4</b>	<b>ERTRAG</b>		<b>45'973'650.00</b>		<b>45'418'300.00</b>		<b>44'075'614.11</b>
<b>40</b>	<b>Steuern</b>		<b>25'512'100.00</b>		<b>24'848'000.00</b>		<b>24'308'743.70</b>
400	Einkommens- und Vermögenssteuern		22'951'000.00		22'411'000.00		21'688'429.30
402	Liegenschaftssteuern		1'565'000.00		1'549'000.00		1'546'966.05
403	Vermögensgewinnsteuern		950'000.00		840'000.00		1'024'348.35
406	Besitz- und Aufwandsteuern		46'100.00		48'000.00		49'000.00
<b>41</b>	<b>Regalien und Konzessionen</b>		<b>370'100.00</b>		<b>400'100.00</b>		<b>397'732.00</b>
410	Erträge aus Regalien und Konzessionen		370'100.00		400'100.00		397'732.00
<b>42</b>	<b>Vermögenserträge</b>		<b>1'088'200.00</b>		<b>1'086'400.00</b>		<b>1'084'361.20</b>
421	Flüssige Mittel und Guthaben		138'700.00		129'500.00		145'909.75
422	Anlagen des Finanzvermögens		6'000.00		13'200.00		3'175.55
423	Liegenschaftserträge Finanzvermögen		652'500.00		658'100.00		656'609.05
426	Beteiligungserträge Verwaltungsvermögen		9'900.00		9'900.00		9'863.00
427	Liegenschaftserträge Verwaltungsvermögen		281'100.00		275'700.00		268'803.85

## Voranschlag 2015 Laufende Rechnung nach Arten detailliert

KONTO	FUNKTIONALE GLIEDERUNG BEZEICHNUNG	VORANSCHLAG 2015		VORANSCHLAG 2014		RECHNUNG 2013	
		AUFWAND	ERTRAG	AUFWAND	ERTRAG	AUFWAND	ERTRAG
<b>43</b>	<b>Entgelte</b>		<b>7'354'750.00</b>		<b>8'470'700.00</b>		<b>7'050'413.29</b>
430	Ersatzabgaben		350'000.00		370'000.00		327'461.80
431	Gebühren für Amtshandlungen		320'600.00		312'000.00		286'243.00
434	Benützungsgebühren und Dienstleistungen		3'055'900.00		3'078'600.00		2'924'594.09
435	Verkaufserlöse		1'140'100.00		1'145'400.00		1'177'887.25
436	Rückerstattungen		2'487'650.00		2'864'000.00		2'333'954.45
437	Bussen		500.00		700.00		150.00
439	Übrige Entgelte				700'000.00		122.70
<b>44</b>	<b>Anteile und Beiträge ohne Zweckbindung</b>		<b>170'000.00</b>		<b>156'500.00</b>		<b>176'244.95</b>
441	Anteile an Kantonseinnahmen		100'000.00		80'000.00		100'049.95
444	Leistungen aus den Finanzausgleichsfonds		70'000.00		76'500.00		76'195.00
<b>45</b>	<b>Rückerstattungen von Gemeinwesen</b>		<b>8'134'600.00</b>		<b>6'969'400.00</b>		<b>7'478'077.75</b>
451	Kanton		7'488'700.00		6'269'600.00		6'786'029.25
452	Gemeinden und Gemeindeverbände		645'900.00		699'800.00		692'048.50
<b>46</b>	<b>Beiträge</b>		<b>1'384'300.00</b>		<b>898'600.00</b>		<b>1'186'574.45</b>
461	Kanton		1'139'500.00		693'500.00		1'028'796.25
462	Gemeinden		209'800.00		205'100.00		157'778.20
469	Andere Beiträge für eigene Rechnung		35'000.00				
<b>48</b>	<b>Entnahmen aus Spezialfinanzierungen</b>		<b>1'192'100.00</b>		<b>1'724'500.00</b>		<b>1'543'575.87</b>
480	Entnahmen aus Spezialfinanzierungen		1'192'100.00		1'724'500.00		1'543'575.87
<b>49</b>	<b>Interne Verrechnungen</b>		<b>767'500.00</b>		<b>864'100.00</b>		<b>849'890.90</b>
490	Personal- und Sachaufwand		259'100.00		256'900.00		247'890.00
491	Verrechnete Passivzinsen		121'900.00		211'500.00		110'742.85
492	Verrechnete Abschreibungen		238'900.00		206'600.00		386'183.70
495	Verrechnete Aktivzinsen		147'600.00		189'100.00		105'074.35

## Voranschlag 2015 der Investitionsrechnung (nach Funktionen)

Funkt.	Art	Projekt	Gesamtkosten netto Projekte der Planperiode 2015 - 2019	Investitions Ausgaben per 2015	Investitions- Einnahmen per 2015	Netto- investitionen per 2015
<b>INVESTITIONEN VERWALTUNGSVERMÖGEN</b>			<b>17'220'600</b>	<b>4'466'000</b>	<b>-687'400</b>	<b>3'778'600</b>
<b>029 Allgemeine Verwaltung</b>			<b>150'000</b>	<b>30'000</b>	<b>0</b>	<b>30'000</b>
029	506	Informatik Ersatz SAN	90'000	0		0
029	589	Evaluation und Entwicklung Gemeindeorganisation	60'000	30'000		30'000
<b>140 Feuerwehr</b>			<b>415'000</b>	<b>175'000</b>	<b>0</b>	<b>175'000</b>
140	506	Ersatz Motorspritzen	40'000	0		0
140	506	Ersatz Kleinfahrzeuge	350'000	150'000		150'000
140	506	Helmfunk	25'000	25'000		25'000
<b>151 Militär</b>			<b>70'000</b>	<b>10'000</b>	<b>0</b>	<b>10'000</b>
151	503	Einzäunen der stillgelegten Kugelfänge	70'000	10'000		10'000
<b>210 Primarstufe</b>			<b>318'000</b>	<b>24'000</b>	<b>0</b>	<b>24'000</b>
210	506	ICT Primarschule	270'000			0
210	506	Installation Beamer	48'000	24'000		24'000
<b>212 Sekundarstufe 1</b>			<b>346'000</b>	<b>59'000</b>	<b>0</b>	<b>59'000</b>
212	506	Schulen Mobiliar	269'000	44'000		44'000
212	506	Informatik OS Hinterkappelen	77'000	15'000		15'000
<b>217 Schulanlagen</b>			<b>10'080'000</b>	<b>2'275'000</b>	<b>-21'000</b>	<b>2'254'000</b>
217	501	Schulerweiterung Kappelenring	3'850'000	2'000'000		2'000'000
217	501	Neubau Kindergarten Kappelenring	1'950'000	0		0
217	501	TH Wohlen, Sanierung Turnhallenbelag	90'000	100'000	-10'000	90'000
217	501	SH Dorf Hika, San. Allwetterplatz	72'000	0		0
217	501	Schulanl. Uettligen, San. "Roter Platz"	54'000	0		0
217	501	TH Uettligen, Ersatz TH-belag	81'000	0		0
217	503	SH Wohlen, Sanierung Eingangsfront	60'000	0		0
217	503	SH Wohlen, Spielplatz Basisstufe	20'000	0		0
217	503	TH Wohlen, Ersatz Pausenplatzüberdachung	80'000	0		0
217	503	Altes SH Wohlen, Umbau, Ausbau + Sanierung	50'000	0		0
217	503	PS Hika, Ersatz Haupteingangsfronten	55'000	0		0
217	503	PS Kappelenring, Fensterersatz	772'000	0		0
217	503	Schulanl. Dorf, Hika, Sanierung Reihen 2 + 3 und Turnhallengebäude	2'272'000	0		0
217	503	PS Säriswil, Wärmetechn. Massnahmen	160'000	0		0
217	503	TH Murzelen, Fensterersatz, Blendschutz + Deckensanierung	350'000	0		0
217	503	PS Uettligen, Ersatz Fenster + Sonnenschutz	139'000	150'000	-11'000	139'000
217	506	TH Wohlen, Sanierung Audioanlage	25'000	25'000		25'000
<b>309 Übrige Kulturförderung</b>			<b>103'000</b>	<b>103'000</b>	<b>0</b>	<b>103'000</b>
309	561	Stadtheater Bern, Sanierung	103'000	103'000		103'000

## Voranschlag 2015 der Investitionsrechnung (nach Funktionen)

Funkt.	Art	Projekt	Gesamtkosten netto Projekte der Planperiode 2015 - 2019	Investitions Ausgaben per 2015	Investitions- Einnahmen per 2015	Netto- investitionen per 2015
<b>330 Parkanlagen und Wanderwege</b>			<b>865'000</b>	<b>35'000</b>	<b>0</b>	<b>35'000</b>
330	501	Fuss- und Wanderwege Ergänzungen und Sanierungen	265'000	35'000		35'000
330	589	See- und Flussuferwege (SFG) Ergänzungen und Sanierungen	600'000	0		0
<b>352 Kulturelles Zentrum Reberhaus</b>			<b>250'000</b>	<b>250'000</b>	<b>0</b>	<b>250'000</b>
352	506	Nachrüstung Infrastruktur + Technik sowie Nutzungsanalyse	250'000	250'000		250'000
<b>620 Gemeindestrassen</b>			<b>1'888'000</b>	<b>355'000</b>	<b>0</b>	<b>355'000</b>
620		Staats- und Gemeindestrassen; Massnahmen Verkehrssicherheit	110'000			
	501	Alpenblickweg, Uettligen		20'000		20'000
620		Erschliessung Bauzonen; Gde.str.	85'000	0		0
620		Gemeindestrassen; Werterhalt Infrastrukturanlagen	898'000			
	501	Belagsanierung Breitenrain		135'000		135'000
620		Öffentliche Beleuchtung	275'000			
	503	Uettligen Verbesserung Energienutzung		100'000		100'000
620		Fahrzeugbeschaff. Wegmeisterdienst	520'000			
	506	Unimog (Restzahlung)		100'000		100'000
<b>622 Radwege</b>			<b>135'000</b>	<b>25'000</b>	<b>0</b>	<b>25'000</b>
622	501	Radwege	135'000	25'000		25'000
<b>651 Nahverkehr</b>			<b>45'000</b>	<b>45'000</b>	<b>0</b>	<b>45'000</b>
651		Öffentlicher Verkehr; Personen- und Fahrradunterstände	45'000			0
	503	Ersatz Personenunterstand Wende- platz Säriswil		45'000		45'000
<b>700 Wasserversorgung</b>			<b>393'600</b>	<b>185'000</b>	<b>-328'400</b>	<b>-143'400</b>
700	610	WV, Anschlussgebühren	-440'000		-110'000	-110'000
700	624	Rückzlg. zinsloses Darlehen WVRB AG	-218'400		-218'400	-218'400
700	501	WV, Erschliessung Bauzonen	45'000			
700		WV, Werterhalt Infrastrukturanlagen	1'007'000			
	501	Breitenrain West		185'000		185'000
<b>710 Abwasserentsorgung</b>			<b>1'705'000</b>	<b>535'000</b>	<b>-110'000</b>	<b>425'000</b>
710	610	Kanalisation, Anschlussgebühren	-475'000		-110'000	-110'000
710		Kanalisation, Betriebsoptimierungen	615'000			
	501	Trennsystem Bergweidweg, Innerberg		155'000		155'000
710		Abwasserentsorgung, Erschliessung Bauzonen	105'000			
	501	Areal Lerch		55'000		55'000
710		Abwassersan., Landwirtschaftszone	265'000			
	501	Sanierung Uettligenfeld		150'000		150'000
710		Abwassersan., Werterhalt Kanalisation	850'000			
	501	Sanierung nach GEP Wohlen 2. Teil		175'000		175'000
710	501	Abwasserentsorgung Erhaltung Infrastrukturanlagen	345'000			
				0		0
<b>720 Abfallbeseitigung</b>			<b>185'000</b>	<b>50'000</b>	<b>0</b>	<b>50'000</b>
720	501	Abfallentsorg., Betriebsoptimierungen	185'000	50'000		50'000
<b>750 Gewässerverbauungen</b>			<b>265'000</b>	<b>75'000</b>	<b>0</b>	<b>75'000</b>
750	501	Gewässerunterhalt, Sanierungsarbeiten	265'000	75'000		75'000

## Voranschlag 2015 der Investitionsrechnung (nach Funktionen)

Funkt.	Art	Projekt	Gesamtkosten netto Projekte der Planperiode 2015 - 2019	Investitions Ausgaben per 2015	Investitions- Einnahmen per 2015	Netto- investitionen per 2015
<b>770 Naturschutz</b>			<b>7'000</b>	<b>35'000</b>	<b>-28'000</b>	<b>7'000</b>
770	505	Heugrabenbach Renaturierung	7'000	35'000	-28'000	7'000
<b>790 Raumplanung</b>			<b>0</b>	<b>200'000</b>	<b>-200'000</b>	<b>0</b>
790	501	Areal Gärtnerei Stucki, Hika, Fussgänger-Veloverbindung	0	45'000	-45'000	0
790	581	Uferschutzplanung Wohlensee, Teilrevision Abschnitt Inselrain	0			0
790	581	Naherholungskonzept Wohlensee	0	15'000	-15'000	0
790	581	Neuaufgabe Planung Überbauung Säris- wilstrasse, Uetligen	0	50'000	-50'000	0
790	581	K'feld Hika, Überbauungskonzept	0	0		0
790	581	Schulgasse Wohlen, Umzonung - Siedlung für altersgerechtes Wohnen	0	20'000	-20'000	0
790	581	Überarbeitung Baureglement	0	10'000	-10'000	0
790	581	Verdichtung + Strassenraum Uetligen	0	60'000	-60'000	0
<b>INVESTITIONEN FINANZVERMÖGEN</b>			<b>50'000</b>	<b>0</b>	<b>0</b>	<b>0</b>
<b>942 Liegenschaften Finanzvermögen</b>			<b>50'000</b>	<b>0</b>	<b>0</b>	<b>0</b>
942	50	Areal KG + FW-Museum, Hika, Nutzungsstudie	50'000	0	0	0
<b>GESAMTTOTAL INVESTITIONEN</b>			<b>17'270'600</b>	<b>4'466'000</b>	<b>-687'400</b>	<b>3'778'600</b>

## Voranschlag 2015 der Investitionsrechnung (nach Arten)

Funkt.	Art	Projekt	Gesamtkosten netto Projekte der Planperiode 2015 - 2019	Investitions- Ausgaben per 2015	Investitions- Einnahmen per 2015	Netto- investitionen per 2015
<b>INVESTITIONEN VERWALTUNGSVERMÖGEN</b>			<b>17'220'600</b>	<b>4'466'000</b>	<b>-687'400</b>	<b>3'778'600</b>
<b>501 Tiefbauten</b>			<b>11'272'000</b>	<b>3'205'000</b>	<b>-55'000</b>	<b>3'150'000</b>
217	501	Schulerweiterung Kappelenring	3'850'000	2'000'000		2'000'000
217	501	Neubau Kindergarten Kappelenring	1'950'000	0		0
217	501	TH Wohlen, Sanierung Turnhallenbelag	90'000	100'000	-10'000	90'000
217	501	Schulanl. Dorf, Hika, Sanierung Allwetterplatz	72'000	0		0
217	501	Schulanl. Uettligen, San. "Roter Platz" + Schnelllaufbahn	54'000	0		0
217	501	TH Uettligen, Ersatz Turnhallenbelag	81'000	0		0
330	501	Fuss- und Wanderwege Ergänzungen und Sanierungen	265'000	35'000		35'000
620		Staats- und Gemeindestrassen; Massnahmen Verkehrssicherheit	110'000			
	501	Alpenblickweg, Uettligen		20'000		20'000
620	501	Erschliessung Bauzonen; Gde.str.	85'000	0		0
620		Gemeindestrassen; Werterhalt Infrastrukturanlagen	898'000			
	501	Belagsanierung Breitenrain		135'000		135'000
622		Radwege	135'000	25'000		25'000
700		WV, Erschliessung Bauzonen	45'000			
700		WV, Werterhalt Infrastrukturanlagen	1'007'000			
	501	Breitenrain West		185'000		185'000
710		Kanalisation, Betriebsoptimierungen	615'000			
	501	Trennsystem Bergweidweg, Innerberg		155'000		155'000
710		Abwasserentsorgung, Erschliessung Bauzonen	105'000			
	501	Areal Lerch		55'000		55'000
710		Abwassersan., Landwirtschaftszone	265'000			
	501	Sanierung Uettligenfeld		150'000		150'000
710		Abwassersan., Werterhalt Kanalisation	850'000			
	501	Sanierung nach GEP Wohlen 2. Teil		175'000		175'000
710	501	Abwasserentsorgung Erhaltung Infrastrukturanlagen	345'000			
720		Abfallentsorg., Betriebsoptimierungen	185'000	50'000		50'000
750	501	Gewässerunterhalt, San. arbeiten	265'000	75'000		75'000
790	501	Areal Gärtnerei Stucki, Hika, Fussgänger-Veloverbindung	0	45'000	-45'000	0
<b>503 Hochbauten</b>			<b>4'348'000</b>	<b>305'000</b>	<b>-11'000</b>	<b>294'000</b>
151	503	Einzäunen der stillgelegten Kugelfänge	70'000	10'000		10'000
217	503	SH Wohlen, Sanierung Eingangsfront	60'000	0		0
217	503	SH Wohlen, Spielplatz Basisstufe	20'000	0		0
217	503	TH Wohlen, Ersatz Pausenplatzüberdachung	80'000	0		0
217	503	Altes SH Wohlen, Umbau, Ausbau + Sanierung	50'000	0		0
217	503	PS Hika, Ersatz Haupteingangsfronten	55'000	0		0
217	503	PS Kappelenring, Fensterersatz	772'000	0		0



## Voranschlag 2015 der Investitionsrechnung (nach Arten)

Funkt.	Art	Projekt	Gesamtkosten netto Projekte der Planperiode 2015 - 2019	Investitions- Ausgaben per 2015	Investitions- Einnahmen per 2015	Netto- investitionen per 2015
217	503	Schulanl. Dorf, Hika, Sanierung Reihen 2 + 3 und Turnhallegebäude	2'272'000	0		0
217	503	PS Säriswil, Wärmetechn. Massnahmen	160'000	0		0
217	503	TH Murzelen, Fensterersatz, Blendschutz + Deckensanierung	350'000	0		
217	503	PS Uettligen, Ersatz Fenster + Sonnenschutz	139'000	150'000	-11'000	139'000
620		Öffentliche Beleuchtung	275'000			
	503	Uettligen Verbesserung Energienutzung		100'000		100'000
651		Öffentlicher Verkehr; Personen- und Fahrradunterstände	45'000			0
	503	Ersatz Personenunterstand Wende- platz Säriswil		45'000		45'000
<b>505 Waldungen</b>			<b>7'000</b>	<b>35'000</b>	<b>-28'000</b>	<b>7'000</b>
770	505	Heugrabenbach Renaturierung	7'000	35'000	-28'000	7'000
<b>506 Mobilien, Maschinen, Fahrzeuge</b>			<b>1'964'000</b>	<b>633'000</b>	<b>0</b>	<b>633'000</b>
029	506	Informatik Ersatz SAN	90'000	0		0
140	506	Ersatz Motorspritzen	40'000	0		0
140	506	Ersatz Kleinfahrzeuge	350'000	150'000		150'000
140	506	Helmfunk	25'000	25'000		25'000
210	506	ICT Primarschulen	270'000	0		0
210	506	Installation Beamer	48'000	24'000		24'000
212	506	Schulen Mobiliar	269'000	44'000		44'000
212	506	Informatik OS Hinterkappelen	77'000	15'000		15'000
217	506	TH Wohlen, Sanierung Audioanlage	25'000	25'000		25'000
352	506	Nachrüstung Infrastruktur + Technik sowie Nutzungsanalyse	250'000	250'000		250'000
620		Fahrzeugbeschaff. Wegmeisterdienst	520'000			
	506	Unimog (Restzahlung)		100'000		100'000
<b>561 Eigene Beiträge Kanton</b>			<b>103'000</b>	<b>103'000</b>	<b>0</b>	<b>103'000</b>
309	561	Stadttheater Bern, Sanierung	103'000	103'000		103'000
<b>581 Raumplanung</b>			<b>0</b>	<b>155'000</b>	<b>-155'000</b>	<b>0</b>
790	581	Naherholungskonzept Wohlensee	0	15'000	-15'000	0
790	581	Neuaufgabe Planung Überbauung Säris- wilstrasse, Uettligen	0	50'000	-50'000	0
790	581	K'feld Hika, Überbauungskonzept	0	0		0
790	581	Schulgasse Wohlen, Umzonung - Siedlung für altersgerechtes Wohnen	0	20'000	-20'000	0
790	581	Überarbeitung Baureglement	0	10'000	-10'000	0
790	581	Verdichtung Strassenraum Uettligen	0	60'000	-60'000	0
<b>589 Übrige Investitionsausgaben</b>			<b>660'000</b>	<b>30'000</b>	<b>0</b>	<b>30'000</b>
029	589	Evaluation und Entwicklung Gemeindeorganisation	60'000	30'000		30'000
330	589	See- und Flussuferwege (SFG) Ergänzungen und Sanierungen	600'000	0		0

## Voranschlag 2015 der Investitionsrechnung (nach Arten)

Funkt.	Art	Projekt	Gesamtkosten netto Projekte der Planperiode 2015 - 2019	Investitions- Ausgaben per 2015	Investitions- Einnahmen per 2015	Netto- investitionen per 2015
<b>610 Beiträge Dritter für eigene Rechnung</b>			<b>-915'000</b>	<b>0</b>	<b>-220'000</b>	<b>-220'000</b>
700	610	WV, Anschlussgebühren	-440'000		-110'000	-110'000
710	610	Kanalisation, Anschlussgebühren	-475'000		-110'000	-110'000
<b>624 Gemischtwirtschaftl. Unternehmungen</b>			<b>-218'400</b>	<b>0</b>	<b>-218'400</b>	<b>-218'400</b>
700	624	Rückzlg. zinsloses Darlehen WVRB AG	-218'400		-218'400	-218'400
<b>INVESTITIONEN FINANZVERMÖGEN</b>			<b>50'000</b>	<b>0</b>	<b>0</b>	<b>0</b>
942	500	Areal KG + FW-Museum, Hika, Nutzungsstudie	50'000	0		0
<b>GESAMTTOTAL INVESTITIONEN</b>			<b>17'270'600</b>	<b>4'466'000</b>	<b>-687'400</b>	<b>3'778'600</b>