

GENEHMIGUNGSVERMERKE

Mitwirkung vom 16.02.2009 bis 13.03.2009
Vorprüfung vom 15.07.2009
Publikation im Amtsblatt vom 19.08.2009 und 26.08.2009 / 03.02.2010
Publikation im Amtszeiger vom 19.08.2009 und 26.08.2009 / 29.01.2010 und 03.02.2010
1. Öffentliche Auflage vom 31.08.2009 bis 30.09.2009
2. Öffentliche Auflage vom 04.02.2010 bis 05.03.2010

Einspracheverhandlung am 23.10.2009, 27.10.2009 und 30.10.2009

Erfolgte Einsprachen: 28
Unerledigte Einsprachen: 16
Rechtsverwarhungen: 5

Beschlossen durch den Gemeinderat am 20.10.2009 und 17.11.2009

Beschlossen durch die Gemeindeversammlung am 01.12.2009

Namens der Einwohnergemeinde:

Der Präsident: Der Gemeindevorsteher:
Sig. Eduard Knecht Sig. Thomas Peter

Die Richtigkeit dieser Angaben bescheinigt:

Wohlen, Der Gemeindevorsteher:
Sig. Thomas Peter

Genehmigt durch das Amt für Wald KAWA

Genehmigt durch das Amt für Gemeinden und Raumordnung am

LEGENDE SIEDLUNG

- W1 Wohnzone 1-geschossig
W2 Wohnzone 2-geschossig
W3 Wohnzone 3-geschossig
MZ Mischzone
DZ 2 Dorfzone 2-geschossig
B Bestandszone Wysestee
E Erhaltungzone
A Arbeitszone
MZL Mischzone Landwirtschaft
G Gartencenterzone
ZON Zone für öffentliche Nutzung
UEO Bestehende Ueberbauungsordnung
ZPP Zone mit Planungspflicht

LEGENDE LANDSCHAFT

- LWZ Landwirtschaftszone
W Weilerzone
Landschutzgebiete
Archaische Schutzgebiete
Archaische Schutzgebiete

LEGENDE SIEDLUNG UND LANDSCHAFT

- Freizeitgebiet
neue Waldgrenze nach Art. 10 WaG
Fließgewässer
offen fließendes Gewässer
eingedagtes Gewässer
Naturobjekte
Findlinge
Einzelbäume
Hecken, Feldgehölz, Uferbestockung
Sonderstandorte Natur von regionaler Bedeutung
Sonderstandorte Natur von lokaler Bedeutung
schützenswertes Einzelgebäude
erhaltenswertes Einzelgebäude
erhaltenswertes Einzelgebäude von kantonaler Bedeutung

HINWEISE

- Wald
bestehende und vorbedachte Waldgrenze nach Art. 10 WaG
Gewässer
Grundwasserschutzzone (Perimeter S1, S2 und S3)
Starkstromleitungen
Naturschutzgebiet (Stand 04)
Gemeindengrenze
Naturgefahren: Siehe Zonenplan Naturgefahren

Zonenplan 2012

1:5'000

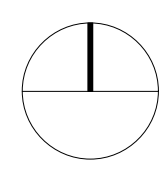
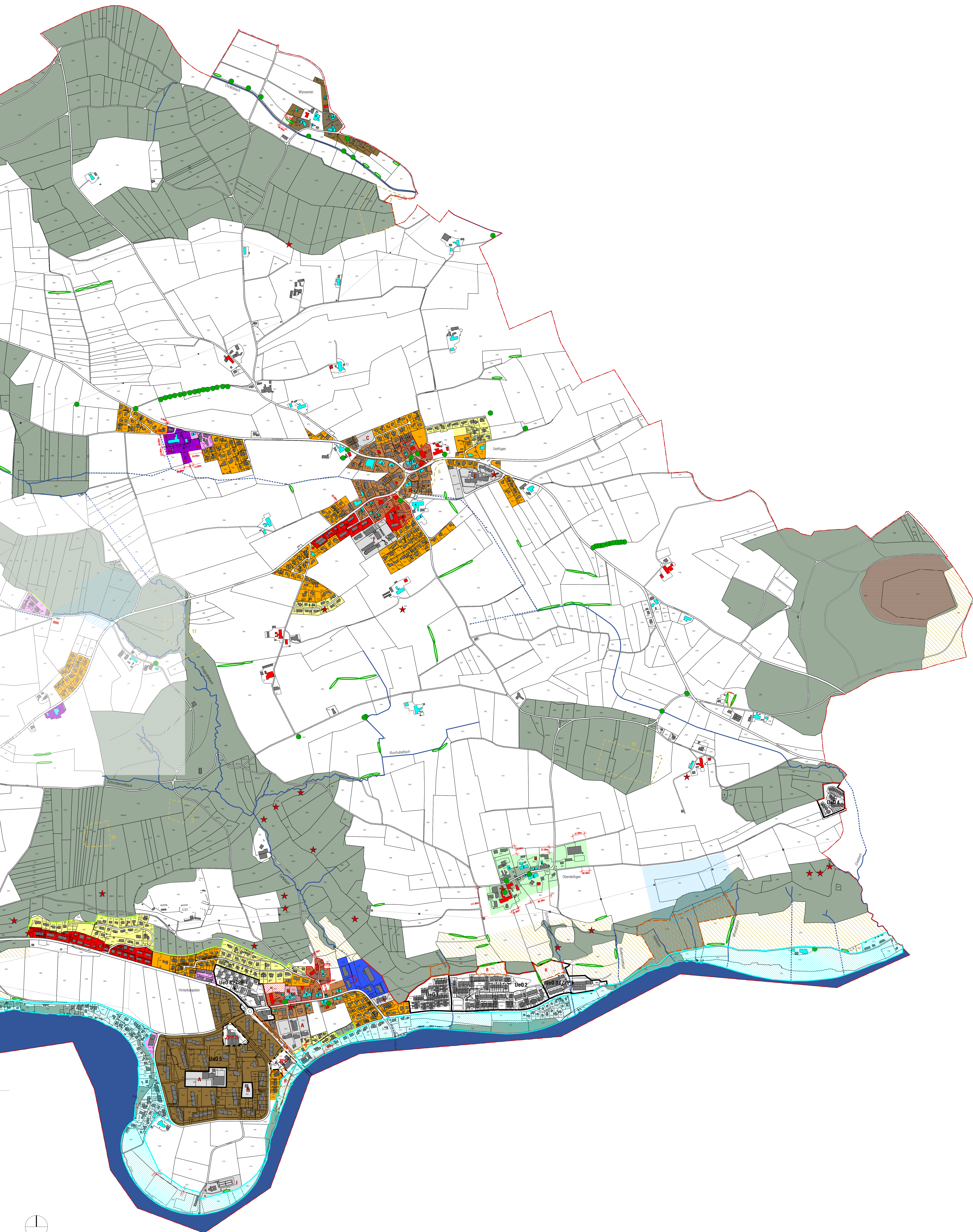


Teilbereich:

- Wohlen Ost
- Wohlen Mitte
- Wohlen West

Der rechtsgültige Zonenplan ist auf der Gemeindeverwaltung einsehbar.
Nachführungsstand: Juli 2015

Parorama
AGS für Raumplanung Architektur Landschaft
Münzrain 10, 3005 Bern



0 500m